

Субъект Федерации Курская область
Лесной район лесостепной район европейской части РФ
Лесничество Золотухинское Участковое лесничество Свободинское

ПРОЕКТ
искусственного лесовосстановления № 4/ 21 2020 год

1. № квартала 42 № выдела 5
2. Площадь участка, га 1,0
3. Категория участка лесовосстановления вырубка 2017 г.
вырубка, гарь, иная (год, месяц)
4. Исходный породный состав участка лесовосстановления БДННЗБ1ОС
5. Количество пней, тыс.шт./га 0,192
- 5.1. Средняя высота пней, см 23. Средняя диаметр пней, см 40
6. Захламленность слабая
отсутствует, слабая, средняя, сильная
7. Завалуненность, % отсутствует
слабая, средняя, сильная, иные препятствия
8. Категория доступности для техники узкополосная расчистка с понижением пней
а, б, в, г*
9. Лесорастительные условия:
 - 9.1. Рельеф: равнинный.
 - 9.2. Почва : серая суглинистая.
(тип, степень увлажнения, механический состав)
 - 9.3. Поврежденность почвы участка (степень) Слабая
слабая, средняя, сильная
 - 9.4. Группа типов леса, тип лесорастительных условий: ДОСЗЛ Д1
10. Характеристика сохраненного подроста главных пород:
 - 10.1. Количество подроста по категориям крупности тыс.шт./га - отсутствует
мелкий, средний, крупный
 - 10.2. Количество подроста в пересчете на крупный, тыс.шт/га - отсутствует
 - 10.3. Жизнеспособность подроста нет
жизнеспособный, нежизнеспособный
 - 10.4. Категория густоты
редкий, средний, густой
 - 10.5. Средняя высота подроста, м
 - 10.6. Средний возраст подроста, лет
 - 10.7. Встречаемость подроста,
 - 10.8. Распределение по площади
равномерное, неравномерно, групповое
11. Характеристика возобновления сопутствующих древесных пород, кустарника:
порода - количество, шт./га средняя высота, м
12. Характеристика возобновления нежелательных пород: порода ____ количество,
шт./га _____ средняя высота, м нет
13. Период лесовосстановления апрель 2020 – сентябрь 2026
начало, окончание (месяц, год)
14. Технология лесовосстановления:
 - 14.1. Расчистка и подготовка участка: полосная (частичная) расчистка с понижением пней (без корчевки).

* а - доступно без расчистки и корчевки пней, б- узкополосная расчистка без корчевки пней, понижение пней; в- узкополосная расчистка с корчевкой пней диаметром до 24 см, г- широкополосная расчистка с корчевкой всех пней на полосах.

14.2. Подготовка деформации

полоса, борозда, площадка, иное

14.2.2. Общая протяженность рядов посева (посевных мест) 3,0 м,

14.2.3. Срок подготовки почвы сентябрь 2019 год.

14.3. Метод создания посадка апрель 2020

15. Урожайность (ц/га) _____

15. Характеристика посадочного (посевного) материала

Сеянцы дуба не менее 1-2 лет, высота не менее 15 см, д не менее 4 мм. (см. табл. 1 приложения 19 Пр. ЛВ)

род, вид, сеянцы, саженцы, возраст (лет), размеры стволика (высота, диаметр корневой шейки)

районированный посадочный материал

16 Предпосевная подготовка семян, происхождение, класс качества семян

16 Предпосевная подготовка семян нет

7 Норма высева кг/га: нет

17 Норма высева кг/га: нет.

8 Размещение семян при посеве нет

8. Схема размещения строчками, лунками, иное

9 Схема размещения посадочных расстояния между рядами: 3,0 м, в рядах 0,75 м

0 Густота посадки, посева (количество посадочных, посевных мест) 4,5 тыс./га

1 Видовой состав культивируемых пород, ед. 10Д

т.ч. главная (ые) 10Д

опутствующая(ие): нет.

2 Схема смешения пород Д-Д-Д-Д

3 Проектируемая норма дополнения, % по результатам оценки приживаемости (см. п. 53
п. ЛВ)

Количество посадочных (посевных) мест, тыс.шт./га по результатам оценки
приживаемости

4.1. Количество агротехнических уходов 12 и более: См. п. 50 Пр. ЛВ

2022г. -2; 2023г. -2; 2024г. -1

Тематика	годы, количество
1. Развитие культуры и искусства	1950-1959: 12, 1960-1969: 15, 1970-1979: 18, 1980-1989: 20, 1990-1999: 22, 2000-2009: 25, 2010-2019: 28, 2020-2029: 30
2. Развитие науки и техники	1950-1959: 10, 1960-1969: 12, 1970-1979: 15, 1980-1989: 18, 1990-1999: 20, 2000-2009: 22, 2010-2019: 25, 2020-2029: 28
3. Развитие экономики и промышленности	1950-1959: 15, 1960-1969: 18, 1970-1979: 20, 1980-1989: 22, 1990-1999: 25, 2000-2009: 28, 2010-2019: 30, 2020-2029: 32
4. Развитие образования и культуры	1950-1959: 18, 1960-1969: 20, 1970-1979: 22, 1980-1989: 25, 1990-1999: 28, 2000-2009: 30, 2010-2019: 32, 2020-2029: 35
5. Развитие здравоохранения и спорта	1950-1959: 10, 1960-1969: 12, 1970-1979: 15, 1980-1989: 18, 1990-1999: 20, 2000-2009: 22, 2010-2019: 25, 2020-2029: 28
6. Развитие культуры и искусства	1950-1959: 12, 1960-1969: 15, 1970-1979: 18, 1980-1989: 20, 1990-1999: 22, 2000-2009: 25, 2010-2019: 28, 2020-2029: 30
7. Развитие науки и техники	1950-1959: 10, 1960-1969: 12, 1970-1979: 15, 1980-1989: 18, 1990-1999: 20, 2000-2009: 22, 2010-2019: 25, 2020-2029: 28
8. Развитие экономики и промышленности	1950-1959: 15, 1960-1969: 18, 1970-1979: 20, 1980-1989: 22, 1990-1999: 25, 2000-2009: 28, 2010-2019: 30, 2020-2029: 32
9. Развитие образования и культуры	1950-1959: 18, 1960-1969: 20, 1970-1979: 22, 1980-1989: 25, 1990-1999: 28, 2000-2009: 30, 2010-2019: 32, 2020-2029: 35
10. Развитие здравоохранения и спорта	1950-1959: 10, 1960-1969: 12, 1970-1979: 15, 1980-1989: 18, 1990-1999: 20, 2000-2009: 22, 2010-2019: 25, 2020-2029: 28

технология оправка, уничтожение нежелательной травянистой и древесной растительности в рядах и междурядьях.

ручная оправка растений, рыхление почвы с уничтожение травянистой и
древесной растительности

2. Количество десоводостраничных работ в рядах и междурядьях, подкормка и полив культур

2. Количество лесоводственных уходов 2025 – 1 уход

Т...	годы, количество
------	------------------

технология уничтожение и предупреждение появления травянистой и нежелательной
весенней растительности

уничтожение или предупреждение появления травянистой и нежелательной
древесной растительности

Борьба с вредителями, болезнями леса нет

перечень мероприятий, объем работы

Противопожарные мероприятия

перечень мероприятий, объем работы

Иные мероприятия нет

Проектируемые показатели оценки качества восстанавливаемых лесов

Приживаемость лесных культур, %: 1 год не менее 85 % 2 год не менее 85%
иной год нет.

Параметры лесных культур в возрасте 5 лет (иной возраст):

количество деревьев культивируемых пород, тыс.шт./га, всего 2,660 в т.ч. по породам Д
1500 Б не более 700.

соотношение средних высот деревьев культивируемых пород и естественно
возобновившихся нежелательных (сопутствующих) пород 1/2.

29. Характеристика созданного молодняка при отнесении к землям, занятым лесными
насаждениями:

29.1. Проектируемый возраст (год) отнесения к землям, занятым лесными насаждениями
не менее 7 лет, год 2026.

29.2. Состав пород: 9Д1Б

29.3. Количество деревьев главных пород, не менее тыс.шт./га 1,5 (см. Пр.ЛВ прил. 17).

29.4. Средняя высота, м не менее 1,1м.

29.4.1. Соотношение средних высот деревьев культивируемых пород и естественно
возобновившихся пород 1/2

К Проекту прилагаются:

1. Чертеж участка

Исполнитель (и): гл. специалист - эксперт
должность

Соболева М.А.
подпись

Соболева М.А.
Ф.И.О

«07» августа 2019 г.



УТВЕРЖДАЮ:
Начальник отдела
А.М. Муковнин

ПРОЕКТ ИСКУССТВЕННОГО ЛЕСОВОССТАНОВЛЕНИЯ НА ВЕСНУ 2020 ГОДА

Лесничество - Золотухинское Лесхоз – Свободинское участковое лесничество

Номер квартала - **42** номер выдела - **5** площадь участка- **1,0 га**

Группа лесов - **1** главная порода - **ДУБ**

Сопутствующие породы _____

Вид культур - **сплошные**

сплошные, частичные, предварительные, подпологовые, реконструкция

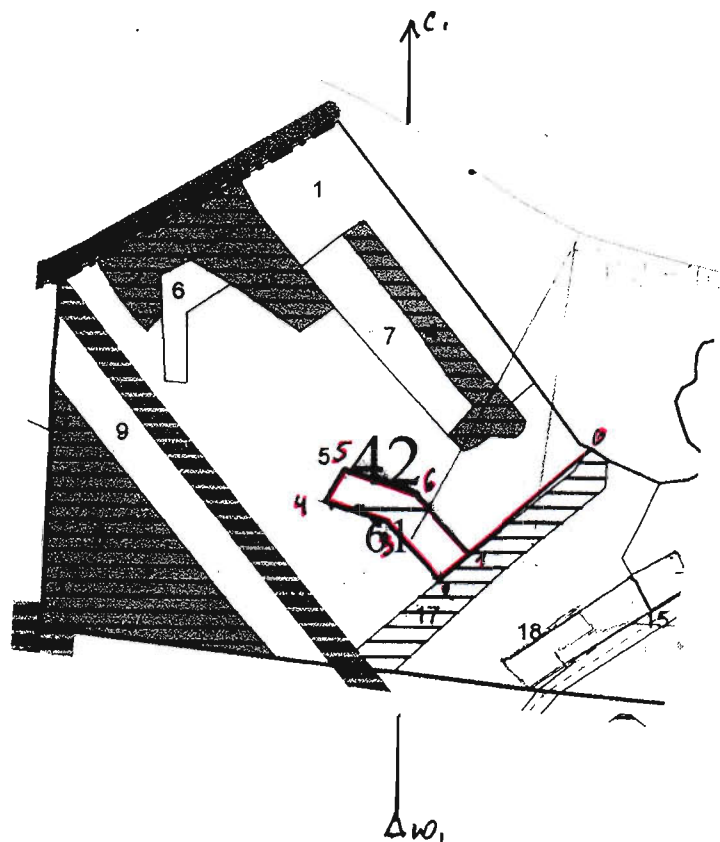
План участка, масштаб 1:10000

привязка

№ точек	Румбы линий °	Длина линий, м
0-1	ЮЗ-45	215

делянка

1-2	ЮЗ-45	50
2-3	СЗ-50	90
3-4	СЗ-67	95
4-5	СВ-19	50
5-6	ЮВ-70	92
6-1	ЮВ-49	90



Условные обозначения: _____ - участок, назначенный под посадку лесных культур