

Субъект Федерации Курская область
Лесной район лесостепной район европейской части РФ
Лесничество Золотухинское Участковое лесничество Золотухинское

ПРОЕКТ
искусственного лесовосстановления № 4/18 2020 год

1. № квартала 17 № выдела 14
2. Площадь участка, га 2,0
3. Категория участка лесовосстановления вырубка 2016 г.
вырубка, гарь, иная (год, месяц)
4. Исходный породный состав участка лесовосстановления 8ДБН2ОС
5. Количество пней, тыс.шт./га 0,229
- 5.1. Средняя высота пней, см 21. Средняя диаметр пней, см 36
6. Захламленность слабая
отсутствует, слабая, средняя, сильная
7. Завалуненность, % отсутствует
слабая, средняя, сильная, иные препятствия
8. Категория доступности для техники узкополосная расчистка с понижением пней
а, б, в, г*
9. Лесорастительные условия:
 - 9.1. Рельеф: равнинный.
 - 9.2. Почва : глубокогумусированная чернозём.
(тип, степень увлажнения, механический состав)
 - 9.3. Поврежденность почвы участка (степень) Слабая
слабая, средняя, сильная
 - 9.4. Группа типов леса, тип лесорастительных условий: ДБСВ Е2
10. Характеристика сохраненного подроста главных пород:
 - 10.1. Количество подроста по категориям крупности тыс.шт./га - отсутствует
мелкий, средний, крупный
 - 10.2. Количество подроста в пересчете на крупный, тыс.шт/га - отсутствует
 - 10.3. Жизнеспособность подроста нет
жизнеспособный, нежизнеспособный
 - 10.4. Категория густоты
редкий, средний, густой
 - 10.5. Средняя высота подроста, м
 - 10.6. Средний возраст подроста, лет
 - 10.7. Встречаемость подроста,
 - 10.8. Распределение по площади
равномерное, неравномерно, групповое
11. Характеристика возобновления сопутствующих древесных пород, кустарника:
порода - количество, шт./га средняя высота, м
12. Характеристика возобновления нежелательных пород: порода количество,
шт./га средняя высота, м нет
13. Период лесовосстановления апрель 2020 – сентябрь 2026
начало, окончание (месяц, год)
14. Технология лесовосстановления:
 - 14.1. Расчистка и подготовка участка: полосная (частичная) расчистка с понижением пней (без корчевки).

* а - доступно без расчистки и корчевки пней, б- узкополосная расчистка без корчевки пней, понижение пней; в- узкополосная расчистка с корчевкой пней диаметром до 24 см, г- широкополосная расчистка с корчевкой всех пней на полосах.

- полосная с корчевкой (без корчевки) пней, сплошная, понижение пней
расстояния между центрами полос 3,0 м, ширина полос м
- 14.2. Подготовка почвы: борозда
полоса, борозда, площадка, иное
- 14.2.1. Расстояние между центрами рядов посадочных (посевных мест) 3,0 м,
14.2.2. Общая протяженность рядов посадочных (посевных мест) 3,4 км/га
14.2.3. Срок подготовки почвы сентябрь 2019 год.
- 14.3. Метод создания посадка апрель 2020
посадка/ посев (месяц, год)
15. Характеристика посадочного (посевного) материала
Сеянцы дуба не менее 1-2 лет, высота не менее 15 см, д не менее 4 мм. (см. табл. 1 приложения 19 Пр. ЛВ)
род, вид, сеянцы, саженцы, возраст (лет), размеры стволика (высота, диаметр корневой шейки)
- районированный посадочный материал
семена: селекционная категория семян, происхождение, класс качества семян
- 16 Предпосевная подготовка семян нет
снегование, стратификация, обработка фунгицидами, иная
- 17 Норма высева кг/га: нет.
- 18 Размещение семян при посеве нет
строчками, лунками, иное
- 19 Схема размещения посадочных расстояния между рядами: 3,0 м, в рядах 0,75 м
- 20 Густота посадки, посева (количество посадочных, посевных мест) 4,5 тыс./га
- 21 Видовой состав культивируемых пород, ед. 10Д
в т.ч. главная (ые) 10Д
сопутствующая(ие): нет.
- 22 Схема смешения пород Д-Д-Д-Д
- 23 Проектируемая норма дополнения, % по результатам оценки приживаемости (см. п. 53 Пр. ЛВ)
количество посадочных (посевных) мест, тыс.шт./га по результатам оценки приживаемости
- 24 Уход за лесными культурами (агротехнический, лесоводственный): См. п. 50 Пр. ЛВ
24.1.Количество агротехнических уходов 12 и по годам 2020 год – 4ухода; 2021г. – 3; 2022г. -2; 2023г. -2; 2024г. -1
годы, количество
- Технология оправка, уничтожение нежелательной травянистой и древесной растительности в рядах и междурядьях.
ручная оправка растений, рыхление почвы с уничтожение травянистой и древесной растительности
-
- в рядах и междурядьях, подкормка и полив культур
- 24.2. Количество лесоводственных уходов 2025 – 1 уход
годы, количество
- Технология уничтожение и предупреждение появления травянистой и нежелательной древесной растительности
уничтожение или предупреждение появления травянистой и нежелательной древесной растительности
- 25 Борьба с вредителями, болезнями леса нет
перечень мероприятий, объем работы
-
- 26 Противопожарные мероприятия _____
перечень мероприятий, объем работы
- 27 Иные мероприятия нет
- 28 Проектируемые показатели оценки качества восстанавливаемых лесов

Приживаемость лесных культур, %: 1 год не менее 85 % 2 год не менее 85%
иной год нет.

Параметры лесных культур в возрасте 5 лет (иной возраст):

количество деревьев культивируемых пород, тыс.шт./га, всего 2,660 в т.ч. по породам Д
1500 Б не более 700.

соотношение средних высот деревьев культивируемых пород и естественно
возобновившихся нежелательных (сопутствующих) пород 1/2.

29. Характеристика созданного молодняка при отнесении к землям, занятым лесными
насаждениями:

29.1. Проектируемый возраст (год) отнесения к землям, занятым лесными насаждениями
не менее 7 лет, год 2026.

29.2. Состав пород: 10Д

29.3. Количество деревьев главных пород, не менее тыс.шт./га 1,5 (см. Пр.ЛВ прил. 17).


29.4.Средняя высота, м не менее 1,1м.

29.4.1.Соотношение средних высот деревьев культивируемых пород и естественно
возобновившихся пород 1/2

К Проекту прилагаются:

1.Чертеж участка

Исполнитель (и): ст. инженер
должность


подпись

Уткин Ю.В.
Ф.И.О

«07» августа 2019 г.



УТВЕРЖДАЮ:
Начальник отдела
А.М. Муковнин

ПРОЕКТ ИСКУССТВЕННОГО ЛЕСОВОССТАНОВЛЕНИЯ НА ВЕСНУ 2020 ГОДА

Лесничество - Золотухинское Лесхоз – Золотухинское участковое лесничество
Номер квартала - **17** номер выдела - **14** площадь участка- **2,0 га**
Группа лесов - **1** главная порода - **ДУБ**
Сопутствующие породы _____
Вид культур - **сплошные**

сплошные, частичные, предварительные, подпологовые, реконструкция

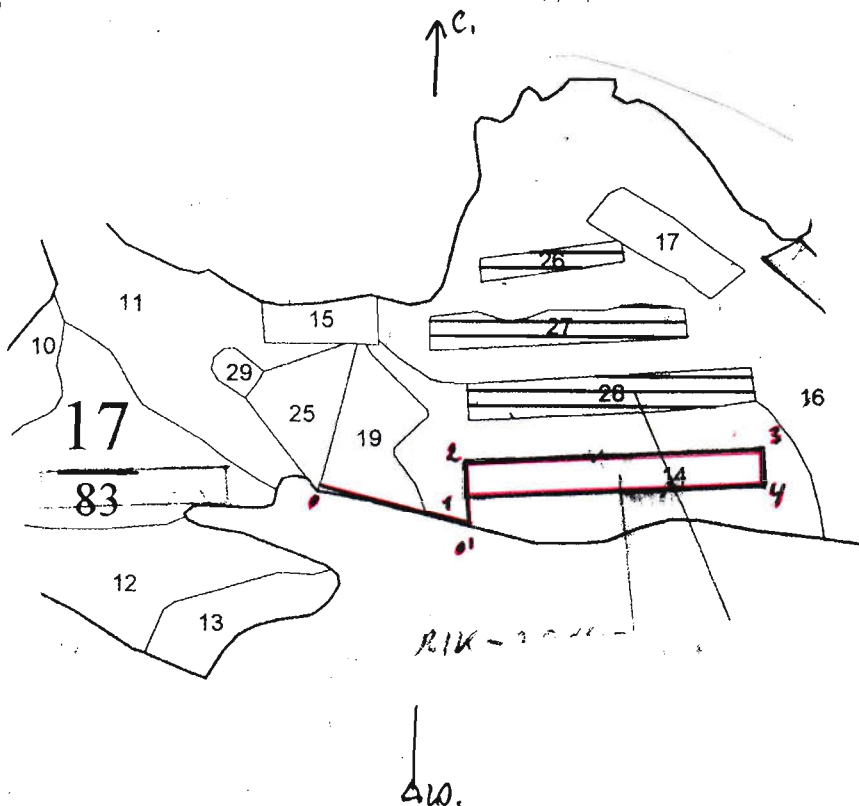
План участка, масштаб 1:10000

привязка

№ точек	Румбы линий °	Длина линий, м
0-0	ЮВ-78	200
0-1	СЗ-5	40

делянка

1-2	СЗ-5	50
2-3	СВ-86	400
3-4	ЮВ-5	50
4-1	ЮЗ-85	400



Условные обозначения: - участок, назначенный под посадку лесных культур