

Субъект Федерации Курская область

Лесной район Лесостепной район европейской части РФ

Лесничество Солнцевское Участковое лесничество Мантуровское

**ПРОЕКТ**  
**искусственного лесовосстановления № 3 / 2020 год**

1. № квартала 9 № выдела 13
2. Площадь участка, га 1,2 га
3. Категория участка лесовосстановления вырубка 2019 года, август  
вырубка, гарь, иная (год, месяц)
4. Исходный породный состав участка лесовосстановления 10ДНН+Гш+ЯО+КЛО
5. Количество пней, тыс.шт./га: 0,4
- 5.1 Средняя высота пней, см 16
- 5.2 Средний диаметр пней, см 24
6. Захламленность отсутствует  
отсутствует, слабая, средняя, сильная
7. Завалуненность, % отсутствует  
слабая, средняя, сильная, иные препятствия
8. Категория доступности для техники а - доступно без расчистки и корчевки пней  
а, б, в, г
9. Лесорастительные условия:
  - 9.1 Рельеф равнинный
  - 9.2 Почва темно-серые и серые супесчаные, серые лесные суглинистые  
тип, механический состав, степень увлажнения
  - 9.3 Поврежденность почвы участка (степень) слабая  
слабая, средняя, сильная
  - 9.4 Группа типов леса, тип лесорастительных условий ДОСН, С2Д
10. Характеристика сохраненного подроста главных пород:
  - 10.1 Количество подроста по категориям крупности, тыс. шт / га отсутствует
  - 10.2 Количество подроста в пересчете на крупный, тыс. шт / га отсутствует
  - 10.3 Жизнеспособность подроста нежизнеспособный нет  
жизнеспособный, нежизнеспособный
  - 10.4 Категория густоты нет  
редкий, средний, густой
  - 10.5 Средняя высота подроста, м нет
  - 10.6 Средний возраст подроста, лет нет
  - 10.7 Встречаемость подроста, % нет
  - 10.8 Распределение по площади нет  
равномерное, неравномерно, групповое
11. Характеристика возобновления сопутствующих древесных пород, кустарника:  
порода нет количество, шт./га нет средняя высота, м нет
12. Характеристика возобновления нежелательных пород:

- порода нет количество, шт./га нет средняя высота, м нет
13. Период лесовосстановления апрель 2020 – сентябрь 2026  
начало, окончание (месяц, год)
14. Технология лесовосстановления:
- 14.1 Расчистка и подготовка участка полосная без корчевки пней  
полосная с корчевкой (без корчевки) пней, сплошная, понижение пней  
расстояния между центрами полос 3,0 м, ширина полос 0,7 м
- 14.2 Подготовка почвы: борозда  
полоса, борозда, площадка, иное
- 14.2.1 Расстояние между центрами рядов посадочных (посевных мест) 3,0 м,
- 14.2.2 Общая протяженность рядов посадочных (посевных мест) 4,0 км/га
- 14.2.3 Срок подготовки почвы сентябрь 2019 месяц, год
- 14.3 Метод создания посадка (апрель 2020)  
посадка/ посев (месяц, год)
15. Характеристика посадочного(посевого) материала сеянцы дуба черешчатого 2-х лет, диаметр стволика у корневой шейки не менее 4 мм, высота стволика не менее 15 см. Сеянцы клена остролистного 2-х летние, диаметр стволика у корневой шейки не менее 3 мм, высота стволика не менее 15 см.
16. Предпосевная подготовка семян нет  
снегование, стратификация, обработка фунгицидами, иная
17. Норма высева нет кг/га
18. Размещение семян при посеве нет  
строчками, лунками, иное
19. Схема размещения посадочных, посевных мест, расстояния:  
между рядами 3,0 м, в рядах 0,75 м
20. Густота посадки, посева (количество посадочных, посевных мест) 4,4 тыс./га
21. Видовой состав культивируемых пород, ед. 7ДЧЗКЛО  
в т.ч. главная (ые) дуб черешчатый, сопутствующая (ие) клен остролистный
22. Схема смешения пород ЗДЧКЛО
23. Проектируемая норма дополнения, % по результатам оценкм приживаемости  
количество посадочных (посевных) мест, тыс. шт/га по результатам оценкм приживаемости
24. Уход за лесными культурами (агротехнический, лесоводственный)
- 24.1 Количество агротехнических уходов: 12 и по годам 2020 год-4-х кратный уход, 2021 год -3-х кратный уход, 2022 год -2-х кратный уход, 2023 год -2-х кратный уход, 2024 год-1- кратный уход.
- Технология оправка, уничтожение травянистой и древесной растительности в рядах и междурядах  
ручная оправка растений, рыление почвы с уничтожением травянистой и древесной растительности

24.3 Количество лесоводственных уходов 2 и по годам 2024 – 1 ухода, 2025 – 1 уход (при необходимости)

Технология уничтожение и предупреждение появления травянистой и нежелательной древесной растительности

уничтожение или предупреждение появления травянистой и нежелательной древесной растительности

25. Борьба с вредителями, болезнями леса нет  
перечень мероприятий, объем работы

26. Противопожарные мероприятия нет  
перечень мероприятий, объем работы

27. Иные мероприятия нет

28. Проектируемые показатели оценки качества восстанавливаемых лесов

Приживаемость лесных культур, %: 1 год не менее 85%, 2 год не менее 85%.

Параметры лесных культур в возрасте 5 лет (иной возраст): 7 лет

количество деревьев культивируемых пород, тыс.шт./га, всего 2,66

в т.ч. по породам дуб чер. – 1,5 тыс. шт, клен остр. – 0,7 тыс. шт

соотношение средних высот деревьев культивируемых пород и естественно возобновившихся нежелательных пород, 1:3

29. Характеристика созданного молодняка при отнесении к землям, занятым лесными насаждениями:

29.1 Проектируемый возраст (год) отнесения к землям, занятым лесными насаждениями не менее 7 лет, год 2026.

29.2 Состав пород 7 Дч 3Кло

29.3 Количество деревьев главных пород, не менее тыс.шт./га, всего 1,5

29.4 Средняя высота, м не менее 1,1 м

29.4.1 Соотношение средних высот деревьев культивируемых пород и естественно возобновившихся нежелательных пород, 1:2

**К Проекту прилагаются:**

1. Чертеж участка

2. Перечетная ведомость жизнеспособного подроста при обследовании участка лесовосстановления

Исполнитель(и): инженер

должность

Лог  
подпись

Логачева Л.М.

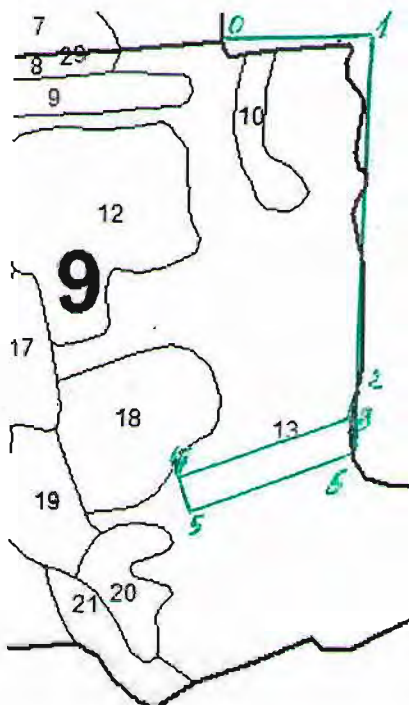
Ф.И.О


«27» июня 2019 г.

Солнцевское лесничество  
Солнцевское участковое лесничество

ПЛАН  
участка, отведённого под лесные культуры на 2020г.  
ур. «Бурдоевское» квартал 9, выдел 13, площадь 1,2га

План участка, масштаб 1:10 000



Условные обозначения :  - лесосека

ЭКСПЛИКАЦИЯ		
Номер линий	Вн. угол, гр	Длина, м
ПРИВЯЗКА		
0-1	176	190
1-2	90	440
2-3	170	70
РАЗМЕТКА		
3-4	74	250
4-5	106	50
5-6	74	250
6-3	106	50
	360	

Чертил : инженер Логачева Л.М. Логачева