

Субъект Российской Федерации - Курская область  
Лесной район- Лесостепной район Европейской части РФ  
Лесничество – Курское Участковое лесничество Ленинское

**ПРОЕКТ**  
**искусственного лесовосстановления № 5/27/ 2021 год**

1. № квартала 96 № выдела 22
2. Площадь участка, га – 0,7
3. Категория участка лесовосстановления вырубка прошлых лет 2010 декабрь  
вырубка, гарь, иная (год, месяц)
4. Исходный породный состав участка лесовосстановления – 10ДН
5. Количество пней, тыс.шт./га до 0,5
- 5.1. Средняя высота пней, см – 20 5.2. Средний диаметр пней, см- 40
6. Захламленность - отсутствует  
отсутствует, слабая, средняя, сильная
7. Завалуненность, % - отсутствует  
слабая, средняя, сильная, иные препятствия
8. Категория доступности для техники а  
а, б, в, г\*
9. Лесорастительные условия:
  - 9.1. Рельеф – равнина
  - 9.2. Почва Темно-серые суглини. и деградированные черноземы на делювиальных отложениях, свежая  
тип, механический состав, влажность
  - 9.3. Поврежденность почвы участка (степень)  
слабая  
слабая, средняя, сильная
  - 9.4. Группа типов леса, тип лесорастительных условий ДСН, Д2
10. Характеристика сохраненного подроста главных пород:
  - 10.1. Количество подроста по категориям крупности тыс.шт./га- отсутствует  
мелкий, средний, крупный
  - 10.2. Количество подроста в пересчете на крупный, тыс./га в т.ч. по породам
  - 10.3. Жизнеспособность подроста нет  
жизнеспособный, нежизнеспособный
  - 10.4. Категория густоты нет  
редкий, средний, густой
  - 10.5. Средняя высота подроста, м - нет
  - 10.6. Средний возраст подроста, лет - нет
  - 10.7. Встречаемость подроста, % - нет
  - 10.8. Распределение по площади - нет  
равномерное, неравномерно, групповое
11. Характеристика возобновления сопутствующих древесных пород, кустарника:  
порода Кло количество, шт./га 200 средняя высота, м 0,5
12. Характеристика возобновления нежелательных пород: порода нет количество, шт./га нет  
средняя высота, м нет
13. Период лесовосстановления апрель 2021 года- сентябрь 2027  
начало, окончание (месяц, год)
14. Технология лесовосстановления:
  - 14.1. Расчистка и подготовка участка полосная(частичная)расчистка без понижения пней (без корчевки)  
полосная с корчевкой (без корчевки) пней, сплошная, понижение пней  
расстояния между центрами полос 3-3,5 м, ширина полос 1,5 м
  - 14.2. Подготовка почвы: борозда  
полоса, борозда, площадка, иное
    - 14.2.1. Расстояние между центрами рядов посадочных (посевных мест), м 3-3,5
    - 14.2.2. Общая протяженность рядов посадочных (посевных мест), км/га 3,33
    - 14.2.3. Срок подготовки почвы сентябрь 2020 месяц, год
  - 14.3. Метод создания посадка апрель 2021 года посадка/ посев (месяц, год)



15. Характеристика посадочного (посевного) материала

Сеянцы дуба черешчатого не менее 1-2 лет, высота не менее 15 см, д не менее 4 мм \_\_\_\_\_  
вид, сеянцы, саженцы, возраст (лет), размеры стволика (высота, диаметр корневой шейки)  
районированный посадочный материал

семена: селекционная категория семян, происхождение, класс качества семян

16 Предпосевная подготовка семян \_\_\_\_\_ нет \_\_\_\_\_

снегование, стратификация, обработка фунгицидами, иная

17 Норма высева нет, кг/га \_\_\_\_\_ нет \_\_\_\_\_

18 Размещение семян при посеве \_\_\_\_\_ нет \_\_\_\_\_

строчками, лунками, иное

19 Схема размещения посадочных, посевных мест:

расстояния между рядами 3,0-3,5 м, в рядах 0,7 м

20 Густота посадки, посева, тыс.шт/га 4,5

21 Видовой состав культивируемых пород, ед. 10Д

в т.ч. главная (ые) дуб черешчатый

сопутствующая(ие) \_\_\_\_\_ нет \_\_\_\_\_

22 Схема смешения пород Д-Д-Д

23 Дополнение, % по результатам оценки приживаемости(см. п.53 Пр. ЛВ) , количество  
посадочных мест, тыс.шт./га по результатам оценки приживаемости \_\_\_\_\_

24 Уход за лесными культурами (агротехнический, лесоводственный):

24.1.Количество агротехнических уходов всего 12 ,

по годам -2021 год -4 ухода; 2022 год -3ухода; 2023 год- 2 ухода; 2024 год -2 уход.; 2025 год-1уход  
годы, количество

Технология оправка, уничтожение нежелательной травянистой и древесной растительности в рядах и междурядьях

ручная оправка растений, рыхление почвы с уничтожением травянистой

24.2. Количество лесоводственных уходов всего 2, по годам 2026-1 уход, 2027 -1 уход  
годы, количество

Технология уничтожение или предупреждение появления травянистой и нежелательной древесной растительности

25 Борьба с вредителями, болезнями леса надзор за появлением

перечень мероприятий, объем работы

26 Противопожарные мероприятия \_\_\_\_\_ нет \_\_\_\_\_

перечень мероприятий, объем работы

27 Иные мероприятия \_\_\_\_\_ нет \_\_\_\_\_

28 Проектируемые показатели восстанавливаемых лесов

Приживаемость лесных культур, %: 1 год –не менее 85 ;2 год-не менее 85

иной год \_\_\_\_\_

Параметры лесных культур в возрасте 7 лет (7 лет, иной возраст):

количество деревьев культивируемых пород, тыс.шт./га, всего 1,5 в т.ч. по породам; Дуб 1,5

соотношение средних высот деревьев культивируемых пород и естественно возобновившихся  
сопутствующих (нежелательных) пород 1/2

29. Требования к молоднякам при отнесении к землям, занятым лесными насаждениями:

29.1. Проектируемый возраст (год) отнесения к землям, занятым лесными насаждениями не менее 7 лет, год 2027

29.2. Количество деревьев главных пород, не менее тыс.шт./га 1,5

29.3. Состав пород 10Д

29.4.Средняя высота главной породы, не менее, м 1,1

29.4.1.Соотношение средних высот деревьев культивируемых пород и естественно  
возобновившихся сопутствующих (нежелательных) пород 1/2

**К Проекту прилагаются:**

1. Чертеж участка

2. Перечётная ведомость жизнеспособного подроста при обследовании участка лесовосстановления

« \_\_\_\_\_ » август 2020 г. Арендатор

должность



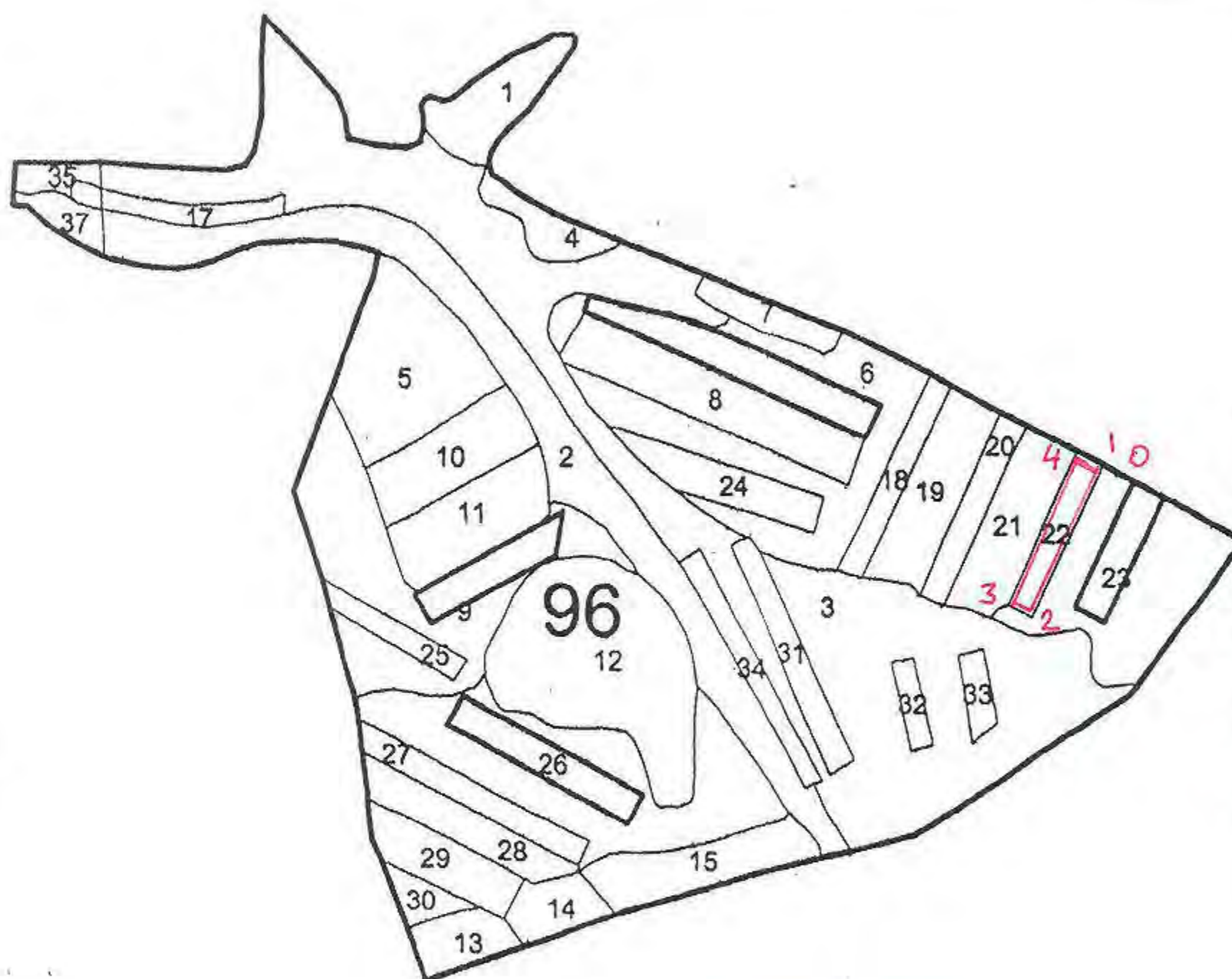
Гузов Д.А.

Ф.И.О



**Схема расположения мест  
при проведении работ при использовании лесов в 2021 году  
Лесничество (лесопарк) – Курское Ленинское участковое лесничество  
квартал 96 выдел 22**

Масштаб 1 : 10000  
Площадь – 0,7 га



Номер точек	Направление румбы (азимуты)	Длина линий метр
1-2	ЮЗ - 24	200
2-3	СЗ - 63	36
3-4	СВ - 24	200
4-1	ЮВ - 63	36
	Привязка	
0-1	СЗ - 63	40

Достоверность и полноту сведений, указанных на данной странице, подтверждаю.  
Арендатор лесного участка

