

Субъект Российской Федерации - Курская область
Лесной район- Лесостепной район Европейской части РФ
Лесничество – Курское Участковое лесничество Ленинское

ПРОЕКТ
искусственного лесовосстановления № 5/26/ 2021 год

1. № квартала **97** № выдела **42**
2. Площадь участка, га – 0,7
3. Категория участка лесовосстановления вырубка прошлых лет 2011 декабрь
вырубка, гарь, иная (год, месяц)
4. Исходный породный состав участка лесовосстановления – **6КЛО2ЯО2ДНН**
5. Количество пней, тыс.шт./га до 0,5
- 5.1. Средняя высота пней, см – 20 5.2. Средний диаметр пней, см- 40
6. Захламленность - отсутствует
отсутствует, слабая, средняя, сильная
7. Завалуненность, % - отсутствует
слабая, средняя, сильная, иные препятствия
8. Категория доступности для техники а
а, б, в, г*
9. Лесорастительные условия:
 - 9.1. Рельеф – склон С - 20
 - 9.2. Почва Темно-серые суглини. и деградированные черноземы на делювиальных отложениях, свежая
тип, механический состав, влажность
 - 9.3. Поврежденность почвы участка (степень)
слабая
слабая, средняя, сильная
 - 9.4. Группа типов леса, тип лесорастительных условий ДСН, Д2
10. Характеристика сохраненного подроста главных пород:
 - 10.1. Количество подроста по категориям крупности тыс.шт./га- отсутствует
мелкий, средний, крупный
 - 10.2. Количество подроста в пересчете на крупный, тыс./га в т.ч. по породам
 - 10.3. Жизнеспособность подроста нет
жизнеспособный, нежизнеспособный
 - 10.4. Категория густоты нет
редкий, средний, густой
 - 10.5. Средняя высота подроста, м - нет
 - 10.6. Средний возраст подроста, лет - нет
 - 10.7. Встречаемость подроста, % - нет
 - 10.8. Распределение по площади - нет
равномерное, неравномерно, групповое
11. Характеристика возобновления сопутствующих древесных пород, кустарника:
порода Кло количество, шт./га 200 средняя высота, м 0,5:
12. Характеристика возобновления нежелательных пород: порода нет количество, шт./га нет
средняя высота, м нет
13. Период лесовосстановления апрель 2021 года- сентябрь 2027
начало, окончание (месяц, год)
14. Технология лесовосстановления:
 - 14.1. Расчистка и подготовка участка полосная(частичная)расчистка без понижения пней (без корчевки)
полосная с корчевкой (без корчевки) пней, сплошная, понижение пней
расстояния между центрами полос **3-3,5** м, ширина полос **1,5** м
 - 14.2. Подготовка почвы: борозда
полоса, борозда, площадка, иное
 - 14.2.1. Расстояние между центрами рядов посадочных (посевных мест), м 3-3,5
 - 14.2.2. Общая протяженность рядов посадочных (посевных мест), км/га 3,33
 - 14.2.3. Срок подготовки почвы сентябрь 2020 месяц, год
 - 14.3. Метод создания посадка апрель 2021 года посадка/ посев (месяц, год)

15. Характеристика посадочного (посевного) материала

Сеянцы дуба черешчатого не менее 1-2 лет, высота не менее 15 см, д не менее 4 мм
вид, сеянцы, саженцы, возраст (лет), размеры стволика (высота, диаметр корневой шейки)
районированный посадочный материал

семена: селекционная категория семян, происхождение, класс качества семян

16 Предпосевная подготовка семян нет

снегование, стратификация, обработка фунгицидами, иная

17 Норма высева нет, кг/га нет

18 Размещение семян при посеве нет

строчками, лунками, иное

19 Схема размещения посадочных, посевных мест:

расстояния между рядами 3,0-3,5 м, в рядах 0,7 м

20 Густота посадки, посева, тыс.шт/га 4,5

21 Видовой состав культивируемых пород, ед. 10Д

в т.ч. главная (ые) дуб черешчатый

сопутствующая(ие) нет

22 Схема смешения пород Д-Д-Д

23 Дополнение, % по результатам оценки приживаемости(см. п.53 Пр. ЛВ), количество посадочных мест, тыс.шт./га по результатам оценки приживаемости

24 Уход за лесными культурами (агротехнический, лесоводственный):

24.1.Количество агротехнических уходов всего 12,

по годам -2021 год -4 ухода; 2022 год -3ухода; 2023 год- 2 ухода; 2024 год -2 уход.; 2025 год-1уход
годы, количество

Технология оправка, уничтожение нежелательной травянистой и древесной растительности в рядах и междурядьях

ручная оправка растений, рыхление почвы с уничтожением травянистой

24.2. Количество лесоводственных уходов всего 2, по годам 2026-1 уход, 2027 -1 уход
годы, количество

Технология уничтожение или предупреждение появления травянистой и нежелательной древесной растительности

25 Борьба с вредителями, болезнями леса надзор за появлением

перечень мероприятий, объем работы

26 Противопожарные мероприятия нет

перечень мероприятий, объем работы

27 Иные мероприятия нет

28 Проектируемые показатели восстанавливаемых лесов

Приживаемость лесных культур, %: 1 год –не менее 85 ;2 год-не менее 85

иной год

Параметры лесных культур в возрасте 7 лет (7 лет, иной возраст):

количество деревьев культивируемых пород, тыс.шт./га, всего 1,5 в т.ч. по породам; Дуб 1,5

соотношение средних высот деревьев культивируемых пород и естественно возобновившихся сопутствующих (нежелательных) пород 1/2

29. Требования к молоднякам при отнесении к землям, занятым лесными насаждениями:

29.1. Проектируемый возраст (год) отнесения к землям, занятым лесными насаждениями не менее 7 лет, год 2027

29.2. Количество деревьев главных пород, не менее тыс.шт./га 1,5

29.3. Состав пород 10Д

29.4.Средняя высота главной породы, не менее, м 1,1

29.4.1.Соотношение средних высот деревьев культивируемых пород и естественно возобновившихся сопутствующих (нежелательных) пород 1/2

К Проекту прилагаются:

1. Чертеж участка

2. Перечётная ведомость жизнеспособного подроста при обследовании участка лесовосстановления

« » август 2020 г. Арендатор

должность

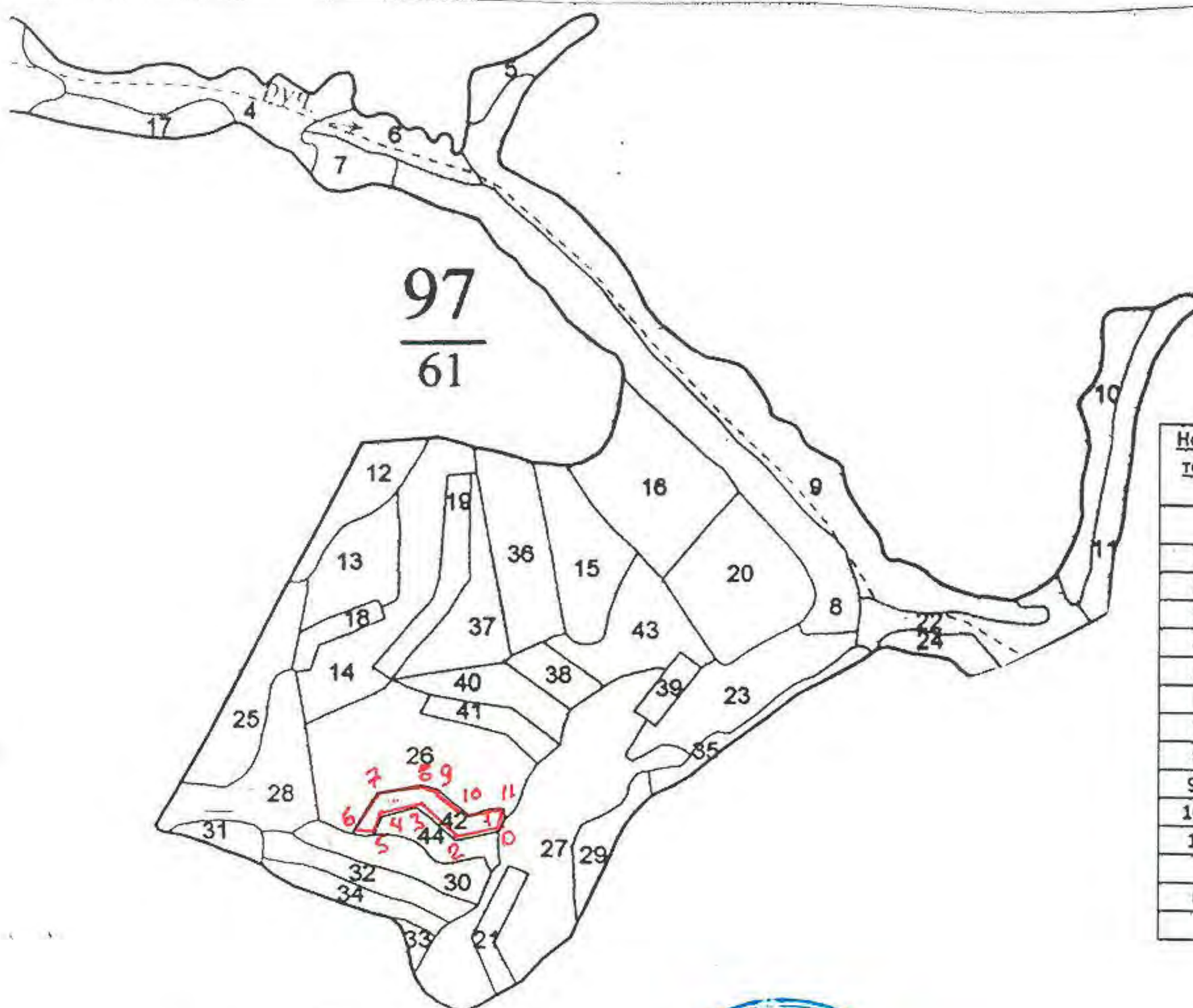


Гузов Д.А.

Ф.И.О

**Схема расположения мест
при проведении работ при использовании лесов в 2021 году
Лесничество (лесопарк) – Курское Ленинское участковое лесничество
квартал 97 выдел 42**

Масштаб 1 : 10000
Площадь – 0,7 га



Номер точек	Направление румбы (азимуты)	Длина линий метр
1-2	ЮЗ - 77	50
2-3	СЗ - 49	60
3-4	ЮЗ - 73	40
4-5	ЮЗ - 27	25
5-6	СЗ - 82	30
6-7	СВ - 31	60
7-8	СВ - 78	60
8-9	ЮВ - 76	20
9-10	ЮВ - 46	50
10-11	СВ - 77	50
11-1	ЮЗ - 8	32
	Привязка	
0-1	ЮЗ - 77	--

Достоверность и полноту сведений, указанных на данной странице, подтверждаю.
Арендатор лесного участка

