

Субъект Российской Федерации - Курская область
Лесной район - Лесостепной район Европейской части РФ
Лесничество - Курское Участковое лесничество Ленинское

ПРОЕКТ
искусственного лесовосстановления № 5/14/ 2021 год

1. № квартала 95 № выдела 1
2. Площадь участка, га - 1 - 0,7 га; 2 - 0,7 га; 3 - 0,8 га; 4 - 0,9 га; 5 - 0,7 га; 6 - 0,9 га; 7 - 0,5 га; 8 - 0,4 га.
3. Категория участка лесовосстановления вырубка 2020 июль
вырубка, гарь, иная (год, месяц)
4. Исходный породный состав участка лесовосстановления - 7ДНН2ГШ1ИВД+СО+ОС
5. Количество пней, тыс.шт./га до 0,5
- 5.1. Средняя высота пней, см - 20 5.2. Средний диаметр пней, см - 40
6. Захламленность - отсутствует
отсутствует, слабая, средняя, сильная
7. Завалуненность, % - отсутствует
слабая, средняя, сильная, иные препятствия
8. Категория доступности для техники а
а, б, в, г*
9. Лесорастительные условия:
 - 9.1. Рельеф - равнина
 - 9.2. Почва Темно-серые суглини. и деградированные черноземы на делювиальных отложениях.свежая
тип, механический состав, влажность
 - 9.3. Поврежденность почвы участка (степень)
слабая
слабая, средняя, сильная
 - 9.4. Группа типов леса, тип лесорастительных условий ДСН, Д2
10. Характеристика сохраненного подроста главных пород:
 - 10.1. Количество подроста по категориям крупности тыс.шт./га- отсутствует
мелкий, средний, крупный
 - 10.2. Количество подроста в пересчете на крупный, тыс./га в т.ч. по породам
 - 10.3. Жизнеспособность подроста нет
жизнеспособный, нежизнеспособный
 - 10.4. Категория густоты нет
редкий, средний, густой
 - 10.5. Средняя высота подроста, м - нет
 - 10.6. Средний возраст подроста, лет - нет
 - 10.7. Встречаемость подроста, % - нет
 - 10.8. Распределение по площади - нет
11. Характеристика возобновления сопутствующих древесных пород, кустарника:
порода Кло количество, шт./га 200 средняя высота, м 0,5:
12. Характеристика возобновления нежелательных пород: порода нет количество, шт./га нет
средняя высота, м нет
13. Период лесовосстановления апрель 2021 года- сентябрь 2027
начало, окончание (месяц, год)
14. Технология лесовосстановления:
 - 14.1. Расчистка и подготовка участка полосная(частичная)расчистка без понижения пней (без корчевки)
полосная с корчевкой (без корчевки) пней, сплошная, понижение пней
расстояния между центрами полос 3-3,5 м, ширина полос 1,5 м
 - 14.2. Подготовка почвы: борозда
полоса, борозда, площадка, иное
 - 14.2.1. Расстояние между центрами рядов посадочных (посевных мест), м 3-3,5
 - 14.2.2. Общая протяженность рядов посадочных (посевных мест), км/га 3,33
 - 14.2.3. Срок подготовки почвы сентябрь 2020 сентябрь 2020 месяц, год

14.3. Метод создания посадка апрель 2021 года посадка/ посев (месяц, год)

15. Характеристика посадочного (посевого) материала

Сеянцы дуба черешчатого не менее 1-2 лет, высота не менее 15 см, д не менее 4 мм
вид, сеянцы, саженцы, возраст (лет), размеры стволика (высота, диаметр корневой шейки)
районированный посадочный материал

семена: селекционная категория семян, происхождение, класс качества семян

16 Предпосевная подготовка семян нет

снегование, стратификация, обработка фунгицидами, иная

17 Норма высева нет, кг/га нет

18 Размещение семян при посеве нет

строчками, лунками, иное

19 Схема размещения посадочных, посевных мест:

расстояния между рядами 3,0-3,5 м, в рядах 0,7 м

20 Густота посадки, посева, тыс.шт/га 4,5

21 Видовой состав культивируемых пород, ед. 10Д

в т.ч. главная (ые) дуб черешчатый

сопутствующая(ие) нет

22 Схема смешения пород Д-Д-Д

23 Дополнение, % по результатам оценки приживаемости(см. п.53 Пр. ЛВ), количество посадочных мест, тыс.шт./га по результатам оценки приживаемости

24 Уход за лесными культурами (агротехнический, лесоводственный):

24.1.Количество агротехнических уходов всего 12,

по годам -2021 год -4 ухода; 2022 год -3ухода; 2023 год- 2 ухода; 2024 год -2 уход.; 2025 год-1уход
годы, количество

Технология оправка, уничтожение нежелательной травянистой и древесной растительности в рядах и междурядьях

ручная оправка растений, рыхление почвы с уничтожением травянистой

24.2. Количество лесоводственных уходов всего 2, по годам 2026-1 уход, 2027 -1 уход
годы, количество

Технология уничтожение или предупреждение появления травянистой и нежелательной древесной растительности

25 Борьба с вредителями, болезнями леса надзор за появлением

перечень мероприятий, объем работы

26 Противопожарные мероприятия нет

перечень мероприятий, объем работы

27 Иные мероприятия нет

28 Проектируемые показатели восстанавливаемых лесов

Приживаемость лесных культур, %: 1 год –не менее 85 ;2 год-не менее 85
иной год

Параметры лесных культур в возрасте 7 лет (7 лет, иной возраст):

количество деревьев культивируемых пород, тыс.шт./га, всего 1,5 в т.ч. по породам; Дуб 1,5

соотношение средних высот деревьев культивируемых пород и естественно возобновившихся
сопутствующих (нежелательных) пород 1/2

29. Требования к молоднякам при отнесении к землям, занятым лесными насаждениями:

29.1. Проектируемый возраст (год) отнесения к землям, занятым лесными насаждениями не менее 7 лет, год 2027

29.2. Количество деревьев главных пород, не менее тыс.шт./га 1,5

29.3. Состав пород 10Д

29.4.Средняя высота главной породы, не менее, м 1,1

29.4.1.Соотношение средних высот деревьев культивируемых пород и естественно
возобновившихся сопутствующих (нежелательных) пород 1/2

К Проекту прилагаются:

1. Чертеж участка

2. Перечётная ведомость жизнеспособного подроста при обследовании участка лесовосстановления

« август 2020 г. Арендатор

должность



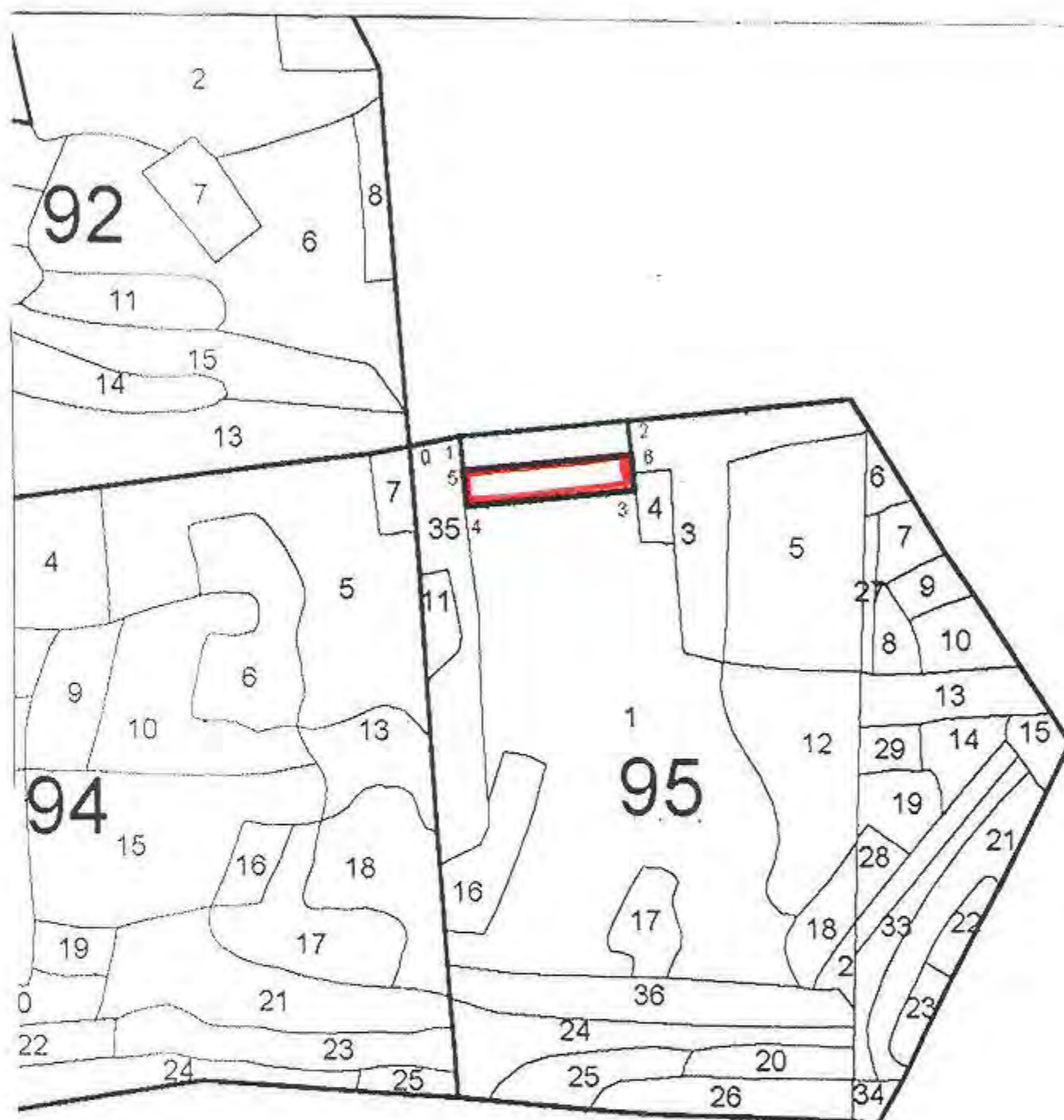
Гузов Д.А.

Ф.И.О

**Схема расположения мест
при проведении работ при использовании лесов в 2021 году
Лесничество (лесопарк) – Курское Ленинское участковое лесничество
квартал 95 выдел 1 делянка 1**

Масштаб 1 : 10000

Площадь – 0,7 га



Площадь общая, га	Площадь эксплуатационная, га	
1,4	0,7	
Экспликация объекта		
Номера точек	Направление румбы (азимуты) линий, °	Длина линий, м
Привязка		
0-1	СВ:51°	55
Лесосека		
1-2	СВ:56°	187
2-3	ЮВ:31°	76
3-4	ЮЗ:56°	187
4-1	СЗ:31°	76
Делянка		
3-4	ЮЗ:56°	187
4-5	СЗ:31°	38
5-6	СВ:56°	187
6-3	ЮВ:31°	38

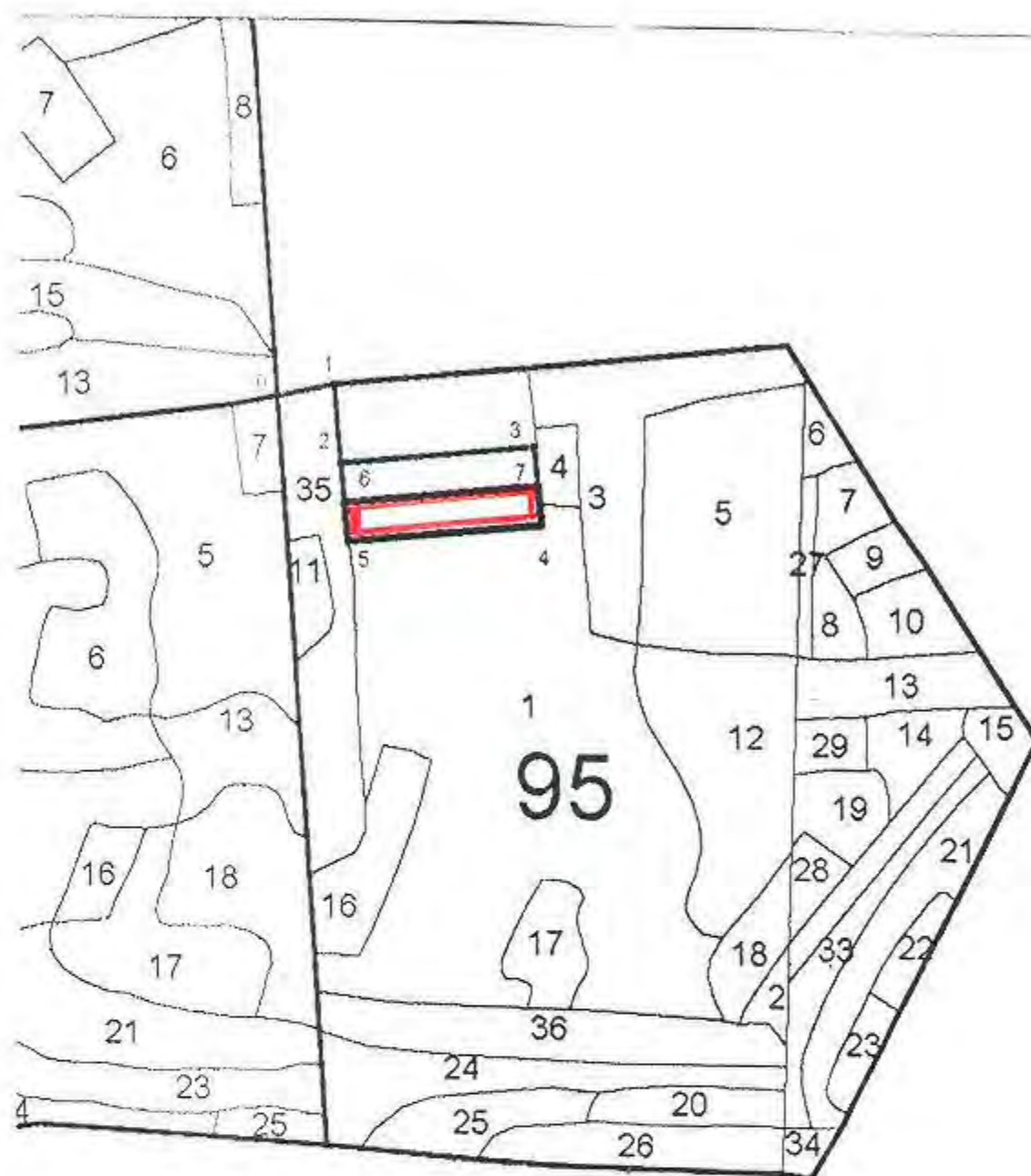
Достоверность и полноту сведений, указанных на данной странице, подтверждаю.
Арендатор лесного участка



**Схема расположения мест
при проведении работ при использовании лесов в 2021 году
Лесничество (лесопарк) – Курское Ленинское участковое лесничество
квартал 95 выдел 1 деланка 2**

Масштаб 1 : 10000

Площадь – 0,7 га



Площадь общая, га	Площадь эксплуатационная, га	
1,4	0,7	
Экспликация объекта		
Номера точек	Направление румбы (азимуты) линий, °	Длина линий, м
Привязка		
0-1	СВ:51°	55
1-2	ЮВ:31°	76
Лесосека		
2-3	СВ:56°	183
3-4	ЮВ:31°	76
4-5	ЮЗ:56°	183
5-2	СЗ:31°	76
Делянка		
4-5	ЮЗ:56°	183
5-6	СЗ:31°	38
6-7	СВ:56°	183
7-4	ЮВ:31°	38

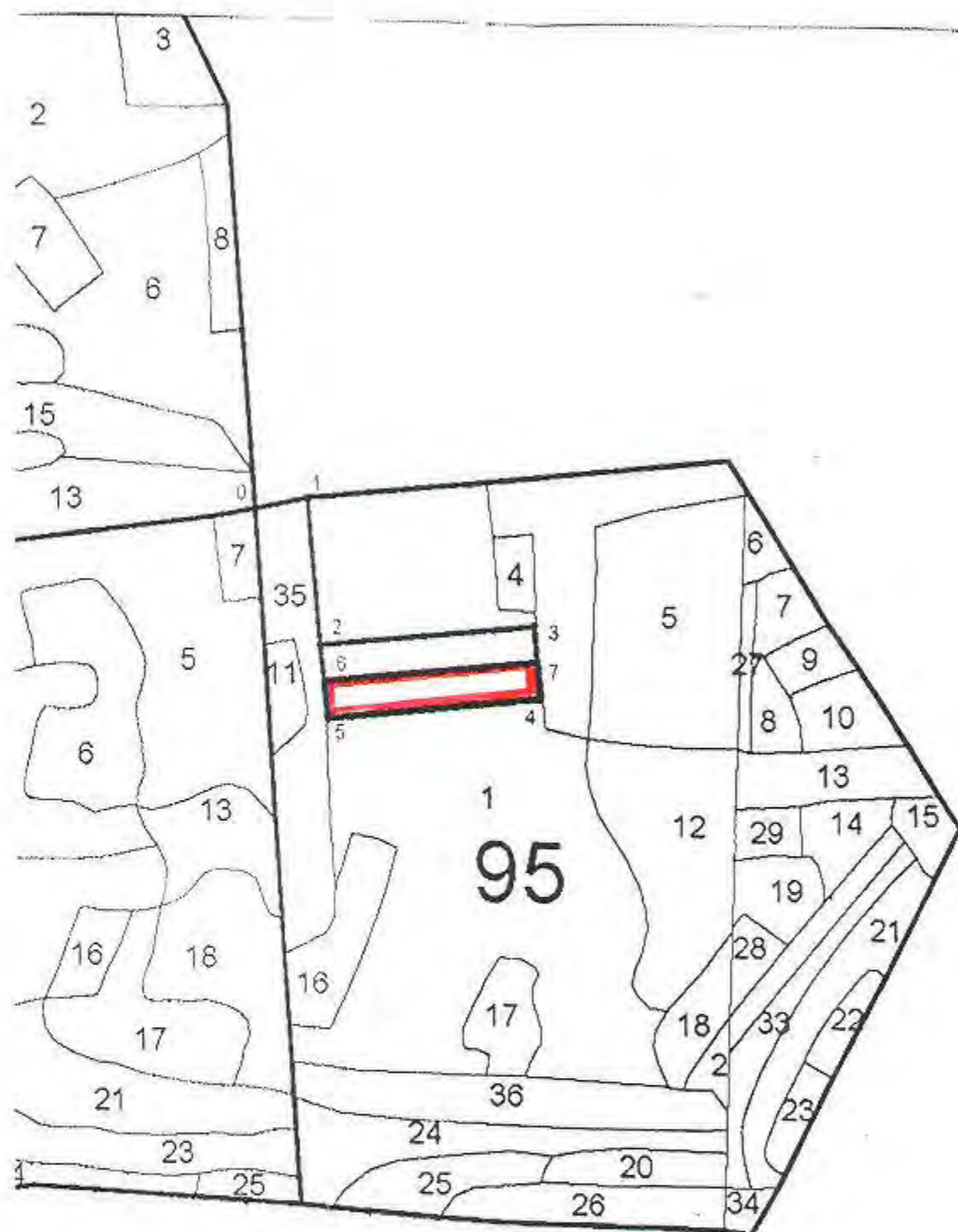
Достоверность и полноту сведений, указанных на данной странице, подтверждаю.
Арендатор лесного участка



**Схема расположения мест
при проведении работ при использовании лесов в 2021 году
Лесничество (лесопарк) – Курское Ленинское участковое лесничество
квартал 95 выдел 1 деланка 3**

Масштаб 1 : 10000

Площадь – 0,8 га



Площадь общая, га	Площадь эксплуатационная, га	
1,7	0,8	
Экспликация объекта		
Номера точек	Направление румбы (азимуты) линий, °	Длина линий, м
Привязка		
0-1	СВ:51°	55
1-2	ЮВ:31°	152
Лесосека		
2-3	СВ:56°	220
3-4	ЮВ:31°	76
4-5	ЮЗ:56°	220
5-2	СЗ:31°	76
Делянка		
4-5	ЮЗ:56°	220
5-6	СЗ:31°	38
6-7	СВ:56°	220
7-4	ЮВ:31°	38

Достоверность и полноту сведений, указанных на данной странице, подтверждаю.
Арендатор лесного участка



**Схема расположения мест
при проведении работ при использовании лесов в 2021 году
Лесничество (лесопарк) – Курское Ленинское участковое лесничество
квартал 95 выдел 1 делянка 4**

Масштаб 1 : 10000

Площадь – 0,9 га



Площадь общая, га		Площадь эксплуатационная, га	
1,8		0,9	
Экспликация объекта			
Номера точек	Направление румбы (азимуты) линий, °		Длина линий, м
Привязка			
0-1	СВ:51°		55
1-2	ЮВ:31°		228
Лесосека			
2-3	СВ:56°		226
3-4	ЮВ:31°		38
4-5	ЮВ:60°		42
5-6	ЮЗ:56°		246
6-2	СЗ:31°		76
Делянка			
4-5	ЮВ:60°		42
5-6	ЮЗ:56°		246
6-7	СЗ:31°		38
7-4	СВ:56°		226

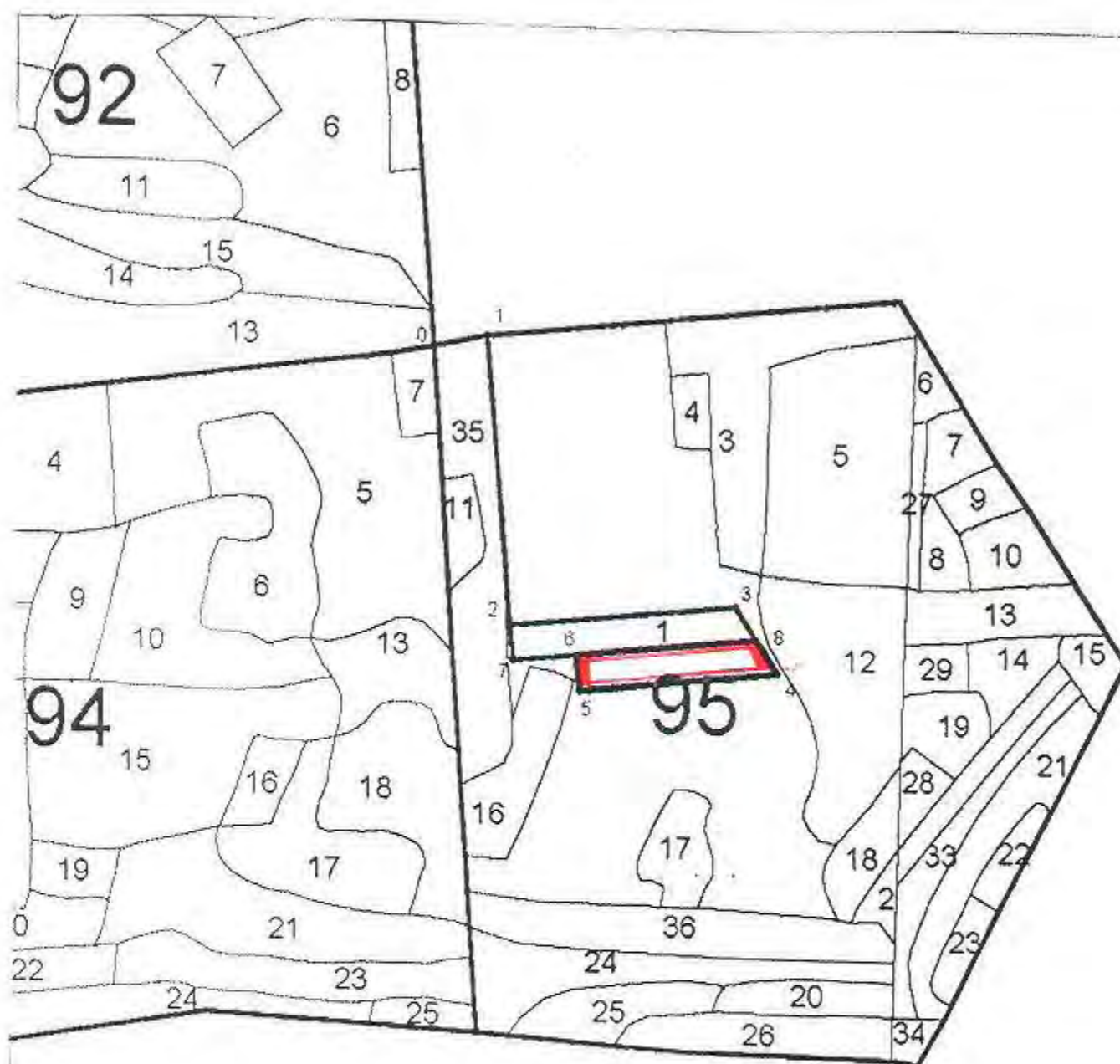
Достоверность и полноту сведений, указанных на данной странице, подтверждаю.
Арендатор лесного участка



**Схема расположения мест
при проведении работ при использовании лесов в 2021 году
Лесничество (лесопарк) – Курское Ленинское участковое лесничество
квартал 95 выдел 1 делянка 5**

Масштаб 1 : 10000

Площадь – 0,7 га



Площадь общая, га	Площадь эксплуатационная, га	
1,6	0,7	
Экспликация объекта		
Номера точек	Направление румбы (азимуты) линий, °	Длина линий, м
Привязка		
0-1	СВ:51°	55
1-2	ЮВ:31°	304
Лесосека		
2-3	СВ:56°	237
3-4	ЮВ:60°	83
4-5	ЮЗ:56°	204
5-6	СЗ:34°	38
6-7	ЮЗ:56°	72
7-2	СЗ:31°	38
Делянка		
4-5	ЮЗ:56°	204
5-6	СЗ:34°	38
6-8	СВ:56°	189
8-4	ЮВ:60°	42

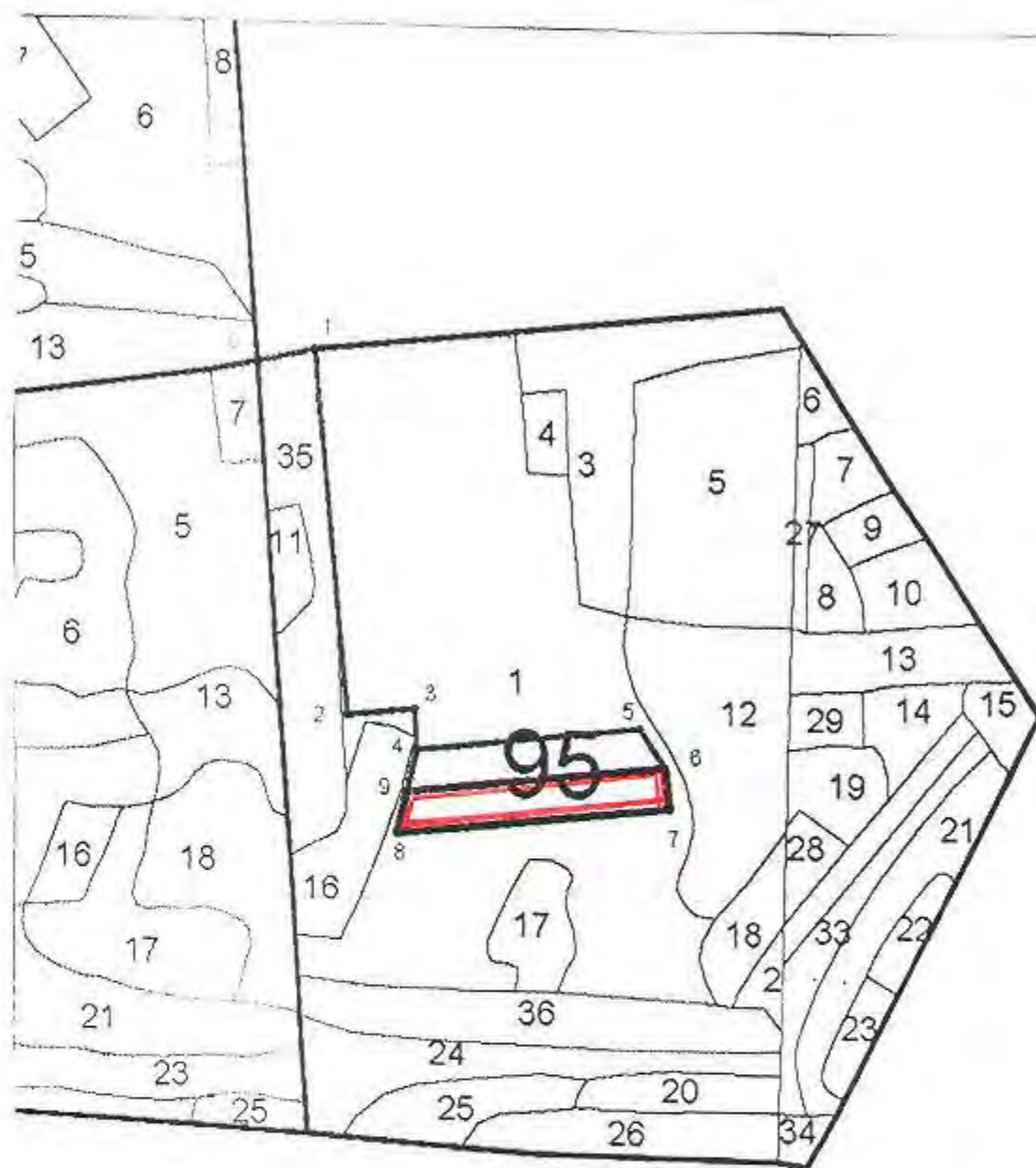
Достоверность и полноту сведений, указанных на данной странице, подтверждаю.
Арендатор лесного участка



**Схема расположения мест
при проведении работ при использовании лесов в 2021 году
Лесничество (лесопарк) – Курское Ленинское участковое лесничество
квартал 95 выдел 1 делянка 6**

Масштаб 1 : 10000

Площадь – 0,9 га



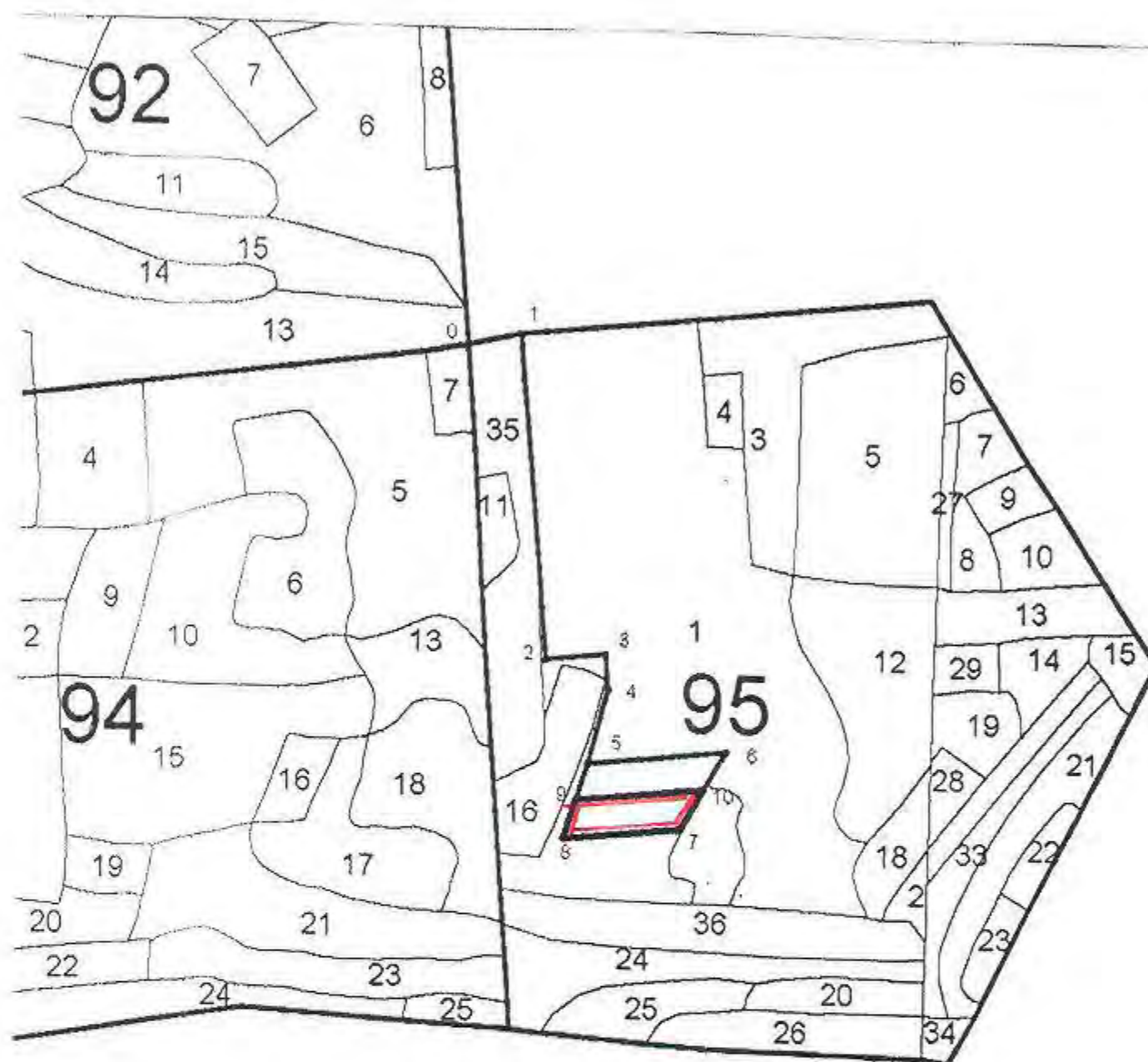
Площадь общая, га	Площадь эксплуатационная, га	
1,8	0,9	
Экспликация объекта		
Номера точек	Направление румбы (азимуты) линий, °	Длина линий, м
Привязка		
0-1	СВ:51°	55
1-2	ЮВ:31°	342
2-3	СВ:56°	72
3-4	ЮВ:34°	38
Лесосека		
4-5	СВ:56°	204
5-6	ЮВ:60°	42
6-7	ЮВ:34°	38
7-8	ЮЗ:56°	255
8-4	СЗ:11°	84
Делянка		
6-7	ЮВ:34°	38
7-8	ЮЗ:56°	255
8-9	СЗ:11°	41
9-6	СВ:56°	240

Достоверность и полноту сведений, указанных на данной странице, подтверждаю.
Арендатор лесного участка



**Схема расположения мест
при проведении работ при использовании лесов в 2021 году
Лесничество (лесопарк) – Курское Ленинское участковое лесничество
квартал 95 выдел 1 делянка 7**

Масштаб 1 : 10000
Площадь – 0,5 га



Площадь общая, га		Площадь эксплуатационная, га	
1,1		0,5	
Экспликация объекта			
Номера точек	Направление румбы (азимуты) линий, °		Длина линий, м
Привязка			
0-1	СВ:51°		55
1-2	ЮВ:31°		342
2-3	СВ:56°		72
3-4	ЮВ:34°		38
4-5	ЮВ:11°		84
Лесосека			
5-6	СВ:56°		152
6-7	ЮЗ:04°		98
7-8	ЮЗ:56°		126
8-5	СЗ:11°		84
Делянка			
7-8	ЮЗ:56°		126
8-9	СЗ:11°		42
9-10	СВ:56°		141
10-7	ЮЗ:04°		49

Достоверность и полноту сведений, указанных на данной странице, подтверждаю.
Арендатор лесного участка



**Схема расположения мест
при проведении работ при использовании лесов в 2021 году
Лесничество (лесопарк) – Курское Ленинское участковое лесничество
квартал 95 выдел 1 делянка 8**

Масштаб 1 : 10000

Площадь – 0,4 га



Площадь общая, га	Площадь эксплуатационная, га	
0,8	0,4	
Экспликация объекта		
Номера точек	Направление румбы (азимуты) линий, °	Длина линий, м
Привязка		
0-1	СВ:51°	55
1-2	ЮВ:31°	342
2-3	СВ:56°	72
3-4	ЮВ:34°	38
4-5	ЮВ:11°	84
5-6	СВ:56°	152
Лесосека		
6-7	СВ:56°	121
7-8	ЮВ:10°	87
8-9	ЮЗ:56°	86
9-6	СЗ:34°	76
Делянка		
8-9	ЮЗ:56°	86
9-10	СЗ:34°	38
10-11	СВ:56°	105
11-8	ЮВ:10°	44

Достоверность и полноту сведений, указанных на данной странице, подтверждаю.
Арендатор лесного участка

