

Субъект Федерации: Курская область
Лесной район: лесостепной район европейской части РФ
Лесничество: Курское Участковое лесничество: Стрелецкое

ПРОЕКТ
искусственного лесовосстановления №5/1/2021 год

1. № квартала: 147 № выдела: 9
2. Площадь участка, га: 2,8
3. Категория участка лесовосстановления : вырубка 2020г. май
вырубка, гарь, иная (год, месяц)
4. Исходный породный состав участка лесовосстановления: 10Со
5. Количество пней, тыс.шт./га - 0,53
- 5.1. Средняя высота пней, - 20 5.2. Средний диаметр пней, 24
6. Захламленность слабая
отсутствует, слабая, средняя, сильная
7. Завалуненность, % отсутствует
слабая, средняя, сильная, иные препятствия
8. Категория доступности для техники: а, доступно без расчистки и корчевки пней
а, б, в, г*
9. Лесорастительные условия:
 - 9.1. Рельеф равнинный
 - 9.2. Почва слабо и средне оподзоленные супесчаные почвы
тип, степень увлажнения, механический состав
 - 9.3. Поврежденность почвы участка (степень) слабая
слабая, средняя, сильная
 - 9.4. Группа типов леса, тип лесорастительных условий ССРТ, В2
10. Характеристика сохраненного подроста главных пород:
 - 10.1. Количество подроста по категориям крупности тыс.шт./га отсутствует
(может отсутствовать) мелкий, средний, крупный
 - 10.2. Количество подроста в пересчете на крупный, тыс.шт/га -
 - 10.3. Жизнеспособность подроста: нет
жизнеспособный, нежизнеспособный
 - 10.4. Категория густоты: -
редкий, средний, густой
 - 10.5. Средняя высота подроста, м -
 - 10.6. Средний возраст подроста, лет -
 - 10.7. Встречаемость подроста, % -
 - 10.8. Распределение по площади -
равномерное, неравномерно, групповое
11. Характеристика возобновления сопутствующих древесных пород, кустарника:
порода -, количество, шт./га -, средняя высота, м -
12. Характеристика возобновления нежелательных пород: порода - количество, шт./га -
средняя высота, м -
13. Период лесовосстановления апрель 2021г. - сентябрь 2027г.
начало, окончание (месяц, год)
14. Технология лесовосстановления:
 - 14.1. Расчистка и подготовка участка: полосная без понижения пней
полосная с корчевкой (без корчевки) пней, сплошная, понижение пней
расстояния между центрами полос 3,0 м, ширина полос 1,4м
 - 14.2. Подготовка почвы: борозда
полоса, борозда, площадка, иное
 - 14.2.1. Расстояние между центрами рядов посадочных (посевных мест) 3,0 м.

* а - доступно без расчистки и корчевки пней, б- узкополосная расчистка без корчевки пней, понижение пней; в- узкополосная расчистка с корчевкой пней диаметром до 24 см, г- широкополосная расчистка с корчевкой всех пней на полосах.

14.2.2. Общая протяженность рядов посадочных (посевных мест) 3,33 км/га

14.2.3. Срок подготовки почвы октябрь 2020 года

месяц, год

14.3. Метод создания посадка, апрель 2021 года

посадка/ посев (месяц, год)

15. Характеристика посадочного (посевного) материала Сеянцы дуба красного 2-х лет с базисного питомника САУ КО «Лесопожарный центр», высота – 15 см, Д- 4 мм

род, вид, сеянцы, саженцы, возраст (лет), размеры стволика (высота, диаметр корневой шейки)

районированный посадочный материал

семена: селекционная категория семян, происхождение, класс качества семян

16 Предпосевная подготовка семян: нет

снегование, стратификация, обработка фунгицидами, иная

17 Норма высева: нет кг/га

18 Размещение семян при посеве нет

строчками, лунками, иное

19 Схема размещения посадочных расстояния между рядами 3,0 м, в рядах 0,8 м

20 Густота посадки, посева (количество посадочных, посевных мест) 4,2 тыс./га

21 Видовой состав культивируемых пород, ед. 10 Дкр

в т.ч. главная (ые) 10 Дкр

сопутствующая(ие): сохраняемые в составе

22 Схема смешения пород: Дкр-Дкр-Дкр-Дкр

23 Проектируемая норма дополнения, % по результатам оценки приживаемости

количество посадочных (посевных) мест, тыс.шт./га по результатам оценки приживаемости

24 Уход за лесными культурами (агротехнический, лесоводственный): агротехнический, лесоводственный

24.1.Количество агротехнических уходов 12 и по годам: 2021 г – 4 ухода; 2022 г. – 3; 2023 г – 2; 2024г. – 2; 2025 – 1.

годы, количество

Технология оправка, уничтожение нежелательной травянистой и древесной растительности в рядах и междурядьях

ручная оправка растений, рыхление почвы с уничтожением травянистой и древесной растительности

в рядах и междурядьях, подкормка и полив культур

24.2. Количество лесоводственных уходов : 2026- 1 уход

годы, количество

Технология уничтожение нежелательной древесной растительности в рядах и междурядьях

уничтожение или предупреждение появления травянистой и нежелательной древесной растительности

25 Борьба с вредителями, болезнями леса: нет

перечень мероприятий, объем работы

26 Противопожарные мероприятия устройство минерализованной полосы по периметру участка, 600 м.

перечень мероприятий, объем работы

27 Иные мероприятия нет

28 Проектируемые показатели оценки качества восстанавливаемых лесов

Приживаемость лесных культур, %: 1 год не менее 85%, 2 год не менее 85%, иной год нет.

Параметры лесных культур в возрасте 5 лет (иной возраст):

количество деревьев культивируемых пород, тыс. шт./га, всего 2,000 в т.ч. по породам Дкр 2,000.

Соотношение средних высот деревьев культивируемых пород и естественно возобновившихся нежелательных (сопутствующих) пород 1/2.

29. Характеристика созданного молодняка при отнесении к землям, занятым лесными насаждениями:

29.1. Проектируемый возраст (год) отнесения к землям, занятым лесными насаждениями не менее 7 лет, год 2027.

29.2. Состав пород 10 Дкр

29.3. Количество деревьев главных пород, не менее тыс.шт./га 2,0

29.4. Средняя высота, м не менее 1,5м.

29.4.1. Соотношение средних высот деревьев культивируемых пород и естественно возобновившихся пород 1/2

К Проекту прилагаются:

1. Чертеж участка

2. Перечётная ведомость жизнеспособного подроста при обследовании участка лесовосстановления

Исполнитель (и):

гл. начальника
должность

Вит
подпись

Мирзалиева Э.А
Ф.И.О

«04» августа 2020г.

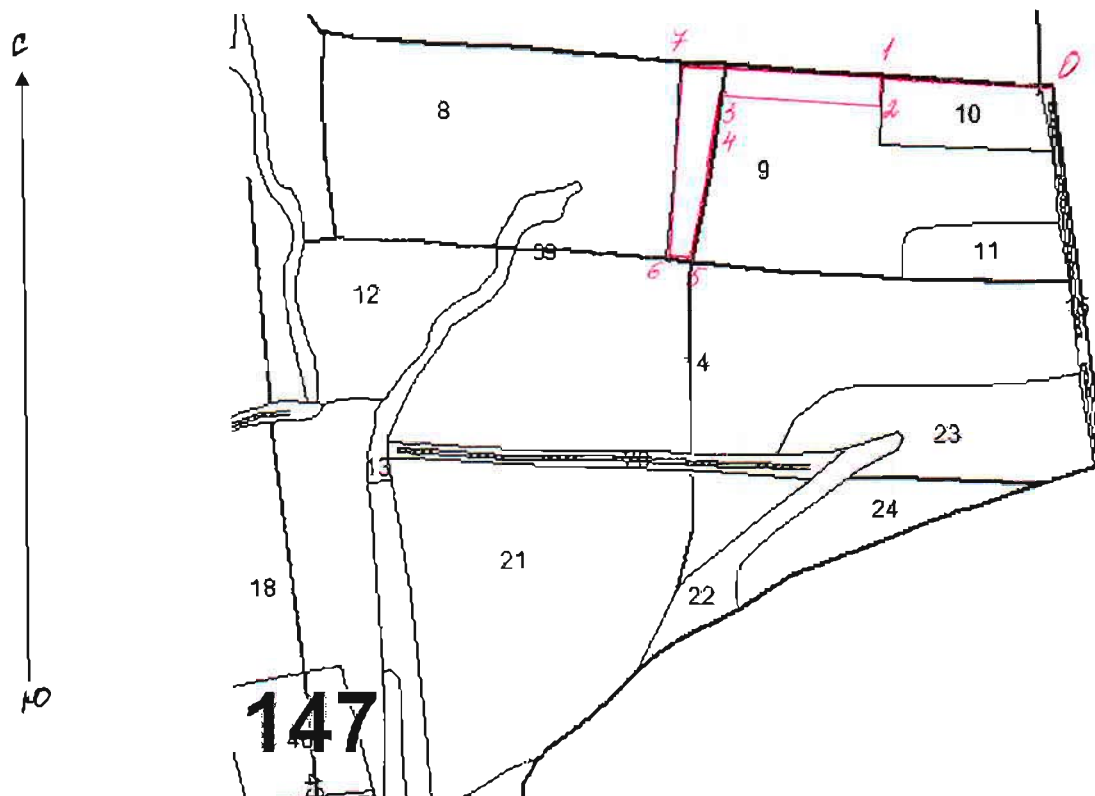
План участка

Местоположение:

Курское лесничество, Стрелецкое участковое лесничество, квартал 147, выдел 9 участок 1

Масштаб: 1:100000

Площадь: 2,0 га



№ точк и	направление, румб, ° "		длина, м
Привязка			
0-1	СЗ	88	208
разметка			
1-2	ЮЗ	03	30
2-3	СЗ	88	208
3-4	ЮЗ	10	71
4-5	ЮЗ	11	162
5-6	СЗ	85	36
6-7	СВ	4	259
7-1	ЮВ	88	270

Исполнитель: зам. начальника

Мирсалиева Е.А.

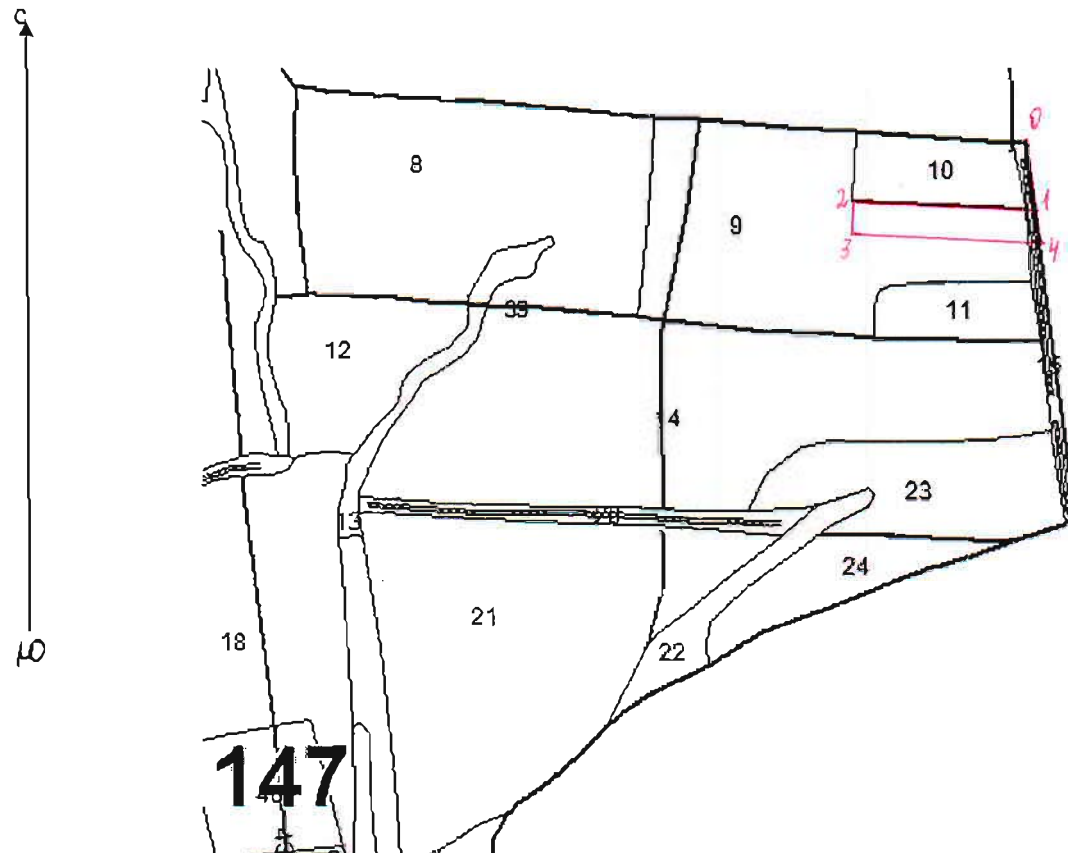
План участка

Местоположение:

Курское лесничество, Стрелецкое участковое лесничество, квартал 147, выдел 9 участок 2

Масштаб: 1:10000

Площадь: 0,8 га



№ точк и	направление, румб, ° "		длина, м
Привязка			
0-1	ЮВ	12	84
разметка			
1-2	СЗ	88	222
2-3	ЮЗ	3	36
3-4	ЮВ	88	228
4-1	СЗ	11	36

Исполнитель: зам. начальника

Мирсалиева Е.А.

**Перечетная ведомость
жизнеспособного подроста при обследовании
участка №5/1/ 2021 год лесовосстановления**

Лесничество (лесопарк) Курское Участковое лесничество Стрелецкое
Квартал № 147 Выдел № 9

№ пробной площади/ учетной площадки	Высота по категориям, м	Количество по породам, шт.								
		главных (целевых)			сопутствующих			нежелательных (малоценных)		
				всего			всего			всего
1	- до 0,5									
	-0,6-1,5									
	более 1,5									
итого										
2										
и т.д.										
итого										
Всего										
В пересчете на крупный, тыс. шт./га										

Исполнитель(и): зам. начальника Вивс Миряшев ЕН
должность подпись Ф.И.О

« 04 » августа 2020 г.