

Субъект Федерации: Курская область
Лесной район: лесостепной район европейской части РФ
Лесничество: Курское Участковое лесничество: Городское

ПРОЕКТ
искусственного лесовосстановления № 5 / 32 /2021 год

1. № квартала: 55 № выдела: 51
2. Площадь участка, га: 0,15
3. Категория участка лесовосстановления : вырубка 2020г, июль
вырубка, гарь, иная (год, месяц)
4. Исходный породный состав участка лесовосстановления: 6Ивд1Олч1Ил2Кля+Тз
5. Количество пней, тыс.шт./га 0,25
- 5.1. Средняя высота пней, см 20 5.2. Средняя диаметр пней, см 36
6. Захламленность слабая
отсутствует, слабая, средняя, сильная
7. Завалуненность, % отсутствует
слабая, средняя, сильная, иные препятствия
8. Категория доступности для техники: доступно без расчистки и корчевки пней
а, б, в, г*
9. Лесорастительные условия:
 - 9.1. Рельеф равнинный
 - 9.2. Почва песчаные наносы, грунтовые воды 1,5-2м
тип, степень увлажнения, механический состав
 - 9.3. Поврежденность почвы участка (степень) слабая
слабая, средняя, сильная
 - 9.4. Группа типов леса, тип лесорастительных условий ВТЛПР, С4
10. Характеристика сохраненного подроста главных пород:
 - 10.1. Количество подроста по категориям крупности тыс.шт./га отсутствует
(может отсутствовать) мелкий, средний, крупный
 - 10.2. Количество подроста в пересчете на крупный, тыс.шт/га нет
 - 10.3. Жизнеспособность подроста: нет
жизнеспособный, нежизнеспособный
 - 10.4. Категория густоты: нет
редкий, средний, густой
 - 10.5. Средняя высота подроста, м нет
 - 10.6. Средний возраст подроста, лет нет
 - 10.7. Встречаемость подроста, % нет
 - 10.8. Распределение по площади нет
равномерное, неравномерно, групповое
11. Характеристика возобновления сопутствующих древесных пород, кустарника:
порода -, количество, шт./га -, средняя высота, м -
12. Характеристика возобновления нежелательных пород: порода - количество, шт./га -
нет, средняя высота, м -
13. Период лесовосстановления сентябрь 2020г. - сентябрь 2027г.
начало, окончание (месяц, год)
14. Технология лесовосстановления:
 - 14.1. Расчистка и подготовка участка: полосная без понижения пней
полосная с корчевкой (без корчевки) пней, сплошная, понижение пней
расстояния между центрами полос 3,0 м, ширина полос 1,4м
 - 14.2. Подготовка почвы: борозда
полоса, борозда, площадка, инос
 - 14.2.1. Расстояние между центрами рядов посадочных (посевных мест) 3,0 м.

* а - доступно без расчистки и корчевки пней, б- узкополосная расчистка без корчевки пней, понижение пней; в- узкополосная расчистка с корчевкой пней диаметром до 24 см, г- широкополосная расчистка с корчевкой всех пней на полосах.

14.2.2. Общая протяженность рядов посадочных (посевных мест) 3,33 км/га

14.2.3. Срок подготовки почвы октябрь 2020 года месяц, год

14.3. Метод создания посадка апрель 2021 года

посадка/ посев (месяц, год)

15. Характеристика посадочного (посевного) материала

род, вид, сеянцы, саженцы, возраст (лет), размеры стволика (высота, диаметр корневой шейки)

черенки тополя своей заготовки, районированный посадочный материал,

высота 15 см, Д- 3,0 мм

семена: селекционная категория семян, происхождение, класс качества семян

16 Предпосевная подготовка семян: нет

снегование, стратификация, обработка фунгицидами, иная

17 Норма высева кг/га: нет

18 Размещение семян при посеве нет

строчками, лунками, иное

19 Схема размещения посадочных расстояния между рядами 3,0 м, в рядах 0,8 м

20 Густота посадки, посева (количество посадочных, посевных мест) 4,2 тыс./га

21 Видовой состав культивируемых пород, ед. 10 Т

в т.ч. главная (ые) 10 Т

сопутствующая(ие):

22 Схема смешения пород: Т-Т-Т-Т

23 Проектируемая норма дополнения, % по результатам оценки приживаемости

количество посадочных (посевных) мест, тыс.шт./га по результатам оценки

приживаемости

24 Уход за лесными культурами (агротехнический, лесоводственный): агротехнический

24.1.Количество агротехнических уходов 12 и по годам: 2021 г – 4 ухода; 2022 г. – 3; 2023

г – 2; 2024г. – 2; 2025 – 1.

годы, количество

Технология оправка, уничтожение нежелательной травянистой и древесной растительности в рядах и междурядьях

ручная оправка растений, рыхление почвы с уничтожением травянистой и древесной растительности

в рядах и междурядьях, подкормка и полив культур

24.2. Количество лесоводственных уходов 1 и по годам : 2026 – 1 уход

годы, количество

Технология: уничтожение нежелательной древесной растительности в рядах и междурядьях

уничтожение или предупреждение появления травянистой и нежелательной древесной растительности

25 Борьба с вредителями, болезнями леса: нет

перечень мероприятий, объем работы

26 Противопожарные мероприятия: устройство минерализованной полосы по периметру выдела, 200 м

перечень мероприятий, объем работы

27 Иные мероприятия: нет

28 Проектируемые показатели оценки качества восстанавливаемых лесов

Приживаемость лесных культур, %: 1 год не менее 85%, 2 год не менее 85%, иной год нет.

Параметры лесных культур в возрасте 7 лет (иной возраст):

количество деревьев культивируемых пород, тыс. шт./га, всего 1,000 в т.ч. по породам тополь 1,000.

Соотношение средних высот деревьев культивируемых пород и естественно возобновившихся нежелательных (сопутствующих) пород 1/2.

29. Характеристика созданного молодняка при отнесении к землям, занятым лесными насаждениями:

29.1. Проектируемый возраст (год) отнесения к землям, занятым лесными насаждениями не менее 7 лет, год 2027.

29.2. Состав пород 10 Т

29.3. Количество деревьев главных пород, не менее тыс.шт./га 1,0

29.4.Средняя высота, м не менее 2,5 м.

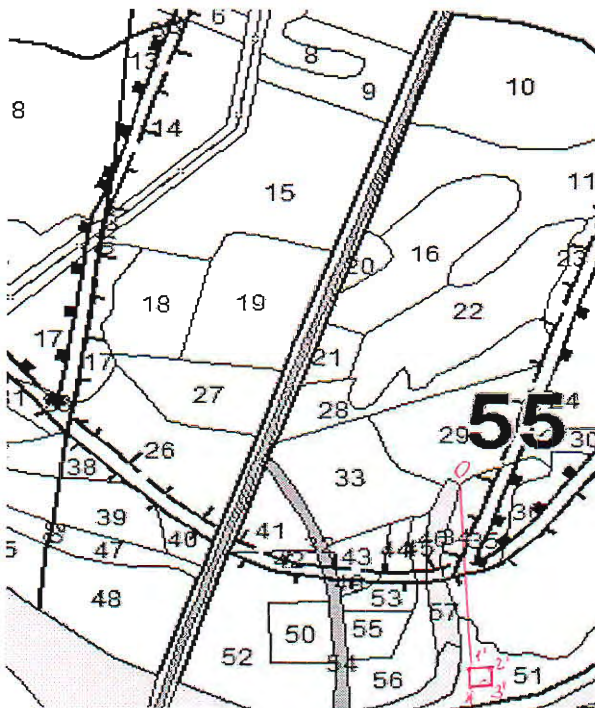
План участка

Местоположение:

Курское лесничество, Городское участковое лесничество, кв. 55, выд. 51

Масштаб: 1:10000

Площадь: 0,15 га



Экспликация (0,15 га)		
Привязка		
0-1 ^I	ЮЗ:02 ⁰	240
Разметка		
1 ^I -2 ^I	СВ:76 ⁰	50
2 ^I -3 ^I	ЮВ:13 ⁰	30
3 ^I -4	ЮЗ:76 ⁰	50
4-1 ^I	СЗ:13 ⁰	30

Исполнитель: директор
ООО «Святобор»



Ноздрачев О.В.

Перечетная ведомость
жизнеспособного подроста при обследовании
участка № 5/32/2021 год лесовосстановления

Лесничество (лесопарк) Курское Участковое лесничество Городское
 Квартал № 55 Выдел № 51

№ пробной площади/ учетной площадки	Высота по категориям, м	Количество по породам, шт.											
		главных (целевых)				сопутствующих				нежелательных (малоценных)			
					всего				всего				всего
1	- до 0,5												
	-0,6-1,5												
	более 1,5												
итого													
2													
и т.д.													
итого													
Всего													
В пересчете на крупный, тыс. шт./га													

Исполнитель(и): директор ООО «Святобор»

должность

О.В. Ноздрачев

Ф.И.О

« 31 » августа 2020 г.

