

УТВЕРЖДАЮ:

Должность зам. председателя комитета  
лесного хозяйства Курской области

ФИО Д.Д. Репинцев

Дата 2.03.2018г.

Акт  
лесопатологического обследования № 3/42  
лесных насаждений Железногорского лесничества  
Курской области

Способ лесопатологического обследования: Визуальное  
Инструментальное V

Место проведения:

Участковое лесничество	Урочище (дача)	Квартал (кварталы)	Выдел (выделы)	Площадь, га
Кармановское	-	66	1	35,3

Лесопатологическое обследование проведено на общей площади 33,1 га.

## 2. Инструментальное обследование лесного участка.

Уч. лесничество: Кармановское, участок: - Кв. 66 выд. 1 ЛП выдел: 1.

2.1. Фактическая таксационная характеристика лесного насаждения не соответствует таксационному описанию. Причины несоответствия:  
неравномерный состав и другие характеристики насаждения.

Ведомость лесных участков с выявленными несоответствиями таксационным описаниям приведена в приложении 1 к данному Акту.

### 2.2. Состояние насаждений: с нарушенной устойчивостью.

Причины повреждения: губка корневая (код 466), изменение уровня грунтовых вод под воздействием почвенно-климатических факторов (код 773), повреждение (заселено или отработано) стволовыми вредителями (код 300). Данные причины определены по следующим признакам: отработано >3/4 окр.ствола под кроной (код 614), наличие гнили (код 832), усыхание от 1/4 до 1/2 ветвей в кроне прошлых лет (код 112), усыхание более 3/4 ветвей в кроне прошлых лет (код 114).

Заселено (отработано) стволовыми вредителями:

Вид вредителя	Порода	Встречаемость (% заселенных деревьев)	Степень заселения лесного насаждения (слабая, средняя, сильная)
стволовые вредители	СО	0 (отработано 13,32)	-
-	-	-	-
-	-	-	-
-	-	-	-
-	-	-	-
-	-	-	-

Повреждено огнем:

Вид пожара	Порода	Состояние корневых лап		Состояние корневой шейки		Подушивание луба	
		процент поврежденных огнем корней	процент деревьев с данным повреждением	ожог корневой шейки по окружности (1/4, 2/4, 3/4; более 3/4)	процент деревьев с данным повреждением	по окружности (1/4, 2/4, 3/4; более 3/4)	процент деревьев с данным повреждением
-		-	-	-	-	-	-
		-	-	-	-	-	-
		-	-	-	-	-	-
		-	-	-	-	-	-
		-	-	-	-	-	-
		-	-	-	-	-	-
		-	-	-	-	-	-
		-	-	-	-	-	-

Поражено болезнями:

Вид болезни	Порода	Встречаемость (% пораженных деревьев)	Степень заселения лесного насаждения (слабая, средняя, сильная)
корневая губка	СО	7,20	слабая
-	-	-	-
-	-	-	-
-	-	-	-
-	-	-	-
-	-	-	-

2.3. Выборке подлежит 10,2 % деревьев по запасу,

в том числе:

- ослабленных 0 %,
- сильно ослабленных 0 %,
- усыхающих 0 %,
- свежего сухостоя 0 %,
- свежего ветровала 0 %,
- свежего бурелома 0 %,
- старого сухостоя 6,2 %,
- старого ветровала 4 %,
- старого бурелома 0 %,
- аварийных 0 %

2.4. Полнота лесного насаждения после уборки деревьев, подлежащих рубке, составит 0,6.

Критическая полнота для данной категории лесных насаждений 0,3.

### ЗАКЛЮЧЕНИЕ

Объем работ выполнен в соответствии с техническим заданием договора №61/ЛПО от 11.11.2017 г.

С целью предотвращения негативных процессов или снижения ущерба от их воздействия назначена выборочная санитарная рубка

Участковое лесничество	Урочище (лужа)	Квартал	Выдел	Площадь выдела, га	Вид мероприятия	Площадь мероприятия, га	Порода	Выбираемый запас на выдел, куб м	Крайние сроки проведения
Кармановское	-	66	1	35,3	ВСП	33,1	СО	1014	2018 год

Ведомость перечета деревьев, назначенных в рубку, и абрис лесного участка прилагаются (приложение 2 и 3 к данному акту).

Меры по обеспечению возобновления: -.

Мероприятия, необходимые для предупреждения повреждения или поражения смежных насаждений: своевременное проведение проецируемых мероприятий, надзор за санитарным и лесопатологическим состоянием.

Сведения для расчета степени повреждения:  
год образования старого сухостоя: 2012-2014 гг  
основная причина повреждения древесины: 466, 773, 300.

Дата проведения обследований: 26.10.2017 года.

Исполнитель работ по проведению лесопатологического обследования:

Инженер-лесопатолог I категории филиала ФБУ "Рослесозащита" - "ЦЗЛ Воронежской области"

Данилов А.А.

  
\_\_\_\_\_

Ведомость  
лесных участков с выявленными несоответствиями таксационным описаниям

Источник данных	Год проведения лесосоустройства	Номер квартала	Номер выдела	Площадь выдела, га	Целевое назначение лесов	Категория защитных лесов	Номер лесопатологического выдела	Площадь лесопатологического выдела, га	Таксационная характеристика								Заложено пробных площадей			
									состав	порода	возраст, лет	средняя высота, м	средний диаметр, см	тип леса	тип условий место-полюща	бонитет	числ. куб. м/га	количество шт	общая площадь, га	
ТО	2012	66	1	35,3	Защитные	Зеленые и лесопарковые зоны			10СО+Б+ДН Н+С	Сосна обыкновенная	107	28	36	ССРТ	В2	0,7	1	320		
Ф	2017	66	1	35,3	Защитные	Зеленые и лесопарковые зоны	1	33,1	10СО	Сосна обыкновенная	112	28	32	ССРТ	В2	0,7	1	300	67	33,1

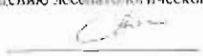
Примечание:

ТО - таксационные описания

Ф - фактическая характеристика лесного насаждения

Исполнитель работ по проведению лесопатологического обследования

Данилов А.А.



Результаты проведения лесопатологического обследования  
лесных насаждений за 26.10.2017 года

Субъект Российской Федерации: Курская область; Лесничество (лесопарк): Железнодорожское;  
Участковое лесничество: Кармановское; Урочище (лесная дача):

1	2	3	4	5	6	7	Таксационная характеристика лесного насаждения							17	Распределение деревьев по категориям состояния, % от запаса											Назначенные мероприятия														
							8	9	10	11	12	13	14		15	16	18	19	20	21	22	23	24	25	26	27	28	29	30	31	32	33	34							
																																		состав	порада	возраст	средняя высота, м	средний диаметр, см	тип леса	площадь
66	1	35,3	Защитные	лесные и лесопарковые земли	1	33,1	10СО	Всего	112	28	32	ССР1	0,7	1	300	841	55,4	29,8	4,5																			ВСП	33,1	
								СО	-	-	-	-	-	-	-	841	55,4	29,8	4,5																					
									-	-	-	-	-	-	-	-	-	-	-	-	-	-	-	-	-	-	-	-	-	-	-	-	-	-	-	-	-	-	-	
									-	-	-	-	-	-	-	-	-	-	-	-	-	-	-	-	-	-	-	-	-	-	-	-	-	-	-	-	-	-	-	
									-	-	-	-	-	-	-	-	-	-	-	-	-	-	-	-	-	-	-	-	-	-	-	-	-	-	-	-	-	-	-	
									-	-	-	-	-	-	-	-	-	-	-	-	-	-	-	-	-	-	-	-	-	-	-	-	-	-	-	-	-	-	-	
									-	-	-	-	-	-	-	-	-	-	-	-	-	-	-	-	-	-	-	-	-	-	-	-	-	-	-	-	-	-	-	
									-	-	-	-	-	-	-	-	-	-	-	-	-	-	-	-	-	-	-	-	-	-	-	-	-	-	-	-	-	-	-	
									-	-	-	-	-	-	-	-	-	-	-	-	-	-	-	-	-	-	-	-	-	-	-	-	-	-	-	-	-	-	-	
									-	-	-	-	-	-	-	-	-	-	-	-	-	-	-	-	-	-	-	-	-	-	-	-	-	-	-	-	-	-	-	
									-	-	-	-	-	-	-	-	-	-	-	-	-	-	-	-	-	-	-	-	-	-	-	-	-	-	-	-	-	-	-	
									-	-	-	-	-	-	-	-	-	-	-	-	-	-	-	-	-	-	-	-	-	-	-	-	-	-	-	-	-	-	-	

Показатели, не соответствующие таксационному описанию отмечаются \* - \* Расшифровка кодов причин и признаков указана в акте.  
Исполнитель работ по проведению лесопатологического обследования:

Данилов А.А.  
Дата составления документа: 20.02.2018 года. Телефон: 8 (950) 770-91-46

Результаты проведения лесопатологического обследования  
лесных насаждений, поврежденных вредителями леса (хвоелистогрызущими) за 26.10.2017 года

Субъект Российской Федерации: Курская область, Лесничество (лесопарк): Железнодорожное.  
Участковое лесничество: Кармановское, Урочище (лесная дача): -

1	2	3	4	5	6	7	Таксационная характеристика лесного насаждения									17	18	Распределение деревьев по степени объедания кроны, % от числа стволов				23	Назначенные мероприятия						
							8	9	10	11	12	13	14	15	16			19	20	21	22		24	25	26				
Номер квартала	Номер выдела	Площадь выдела га	Целевое назначение лесов	Категория защитных лесов	Номер лесопатологического выдела	Площадь лесопатологического выдела га	состав	порода	возраст	средняя высота, м	средний диаметр, см	тип леса	площадь	бонитет	запас, куб. м/га	Вид вредителя	Доля поврежденных деревьев, % от количества	до 25	26 - 49	50 - 75	более 75	Фаза развития вредителя	вид	площадь, га	Сроки проведения				
66	1	35,3	Защитные	Благоустройство и лесопарковые дачи	1	33,1	ИССО	Береза	112	28	32	ССРП	0,7	1	300	-	-	-	-	-	-	-	-	-	-	-	-	-	-
								СО	-	-	-	-	-	-	-	-	-	-	-	-	-	-	-	-	-	-	-	-	-
									-	-	-	-	-	-	-	-	-	-	-	-	-	-	-	-	-	-	-	-	-
									-	-	-	-	-	-	-	-	-	-	-	-	-	-	-	-	-	-	-	-	-
									-	-	-	-	-	-	-	-	-	-	-	-	-	-	-	-	-	-	-	-	-
									-	-	-	-	-	-	-	-	-	-	-	-	-	-	-	-	-	-	-	-	-
									-	-	-	-	-	-	-	-	-	-	-	-	-	-	-	-	-	-	-	-	-
									-	-	-	-	-	-	-	-	-	-	-	-	-	-	-	-	-	-	-	-	-
									-	-	-	-	-	-	-	-	-	-	-	-	-	-	-	-	-	-	-	-	-
									-	-	-	-	-	-	-	-	-	-	-	-	-	-	-	-	-	-	-	-	-

Показатели, не соответствующие таксационному описанию отмечаются "\*" Расшифровка кодов причин и признаков указана в акте

Исполнитель работ по проведению лесопатологического обследования:

Данилова А.А.

Дата составления документа: 20.02.2018 года. Телефон: 8 (950) 730-91-46

Результаты проведения лесопатологического обследования  
лесных насаждений с использованием авиационных средств\*

Субъект Российской Федерации: Курская область, Лесничество (лесопарк) Железнодорожское

Участковое лесничество: Кармановское, Урочище (лесная дача) -

Государственный и регистрационный знаки летательного аппарата -

Изготовитель, тип летательного аппарата -

Серийный идентификационный номер воздушного судна -

Дата вылета - Местное время вылета - Пункт вылета - Время полета -

Номер квартала	Номер выдела	Номер лесопатологического выдела	Площадь лесопатологического выдела, га	Перечень таксационных выделов, входящих в лесопатологический выдел	Повреждаемый порода	Доля усыхающих и погибших деревьев, %								Степень повреждения волога, %		Тип распределения поврежденных (погибших) деревьев (транзитное, грунтовое, куртинное, свалившееся)	Причина повреждения	Назначенные мероприятия			
						усыхающие	свежий сухостой	старый сухостой	свежий ветровал	свежий бурелом	старый ветровал	старый бурелом	аварийные деревья	деформация	деформация			вид	площадь, га	сроки проведения	
1	2	3	4	5	6	7	8	9	10	11	12	13	14	15	16	17	18	19	20	21	

\* данный вид работ не проводился

Исполнитель работ по проведению лесопатологического обследования,

Данилов А.А.

Дата составления документа: 20.02.2018 года, Телефон: 8 (950) 770-91-46

Результаты проведения лесопатологического обследования  
лесных насаждений с использованием данных дистанционного зондирования Земли (авиационных и космических снимков)\*

Субъект Российской Федерации: Курская область, Лесничество (лесопарк) Железнодорожское

Участковое лесничество: Кармановское, Урочище (лесная дача) -

Номер лесного квартала	Номер летательного выдела	Площадь лесопатологического выдела, га	Номер лесопатологического выдела	Площадь лесопатологического выдела, га	Краткая таксационная характеристика лесных насаждений по данным дистанционного зондирования							Краткая характеристика материалов дистанционного зондирования Земли					Дата дешифрирования (ДД.ММ.ГГГГ)	Предполагаемая причина повреждения	Назначенные мероприятия				
					широтный сюжет	средний вылет	средняя высота	средний диаметр, см	тип леса (по таксационным условиям)	относительная влажность	бокет	общая площадь, км.кв.	Тип и наименование летательного аппарата	Наименование съемочной аппаратуры	Режим съемки (авиационный/космический/спутниковый/сперосателлитный/радар/БИКИУ)	Пространственное разрешение (для авиационного режима, м)			Дата съемки (ДД.ММ.ГГГГ)	вид	площадь, га	сроки проведения (ДД.ММ.ГГГГ)	
1	2	3	4	5	6	7	8	9	10	11	12	13	14	15	16	17	18	19	20	21	22	23	

\* данный вид работ не проводился

Исполнитель работ по проведению лесопатологического обследования,

Данилов А.А.

Дата составления документа: 20.02.2018 года, Телефон: 8 (950) 770-91-46

Ведомость перечета деревьев назначенных в рубку

ВРЕМЕННАЯ ПРИБНАЯ ПЛОЩАДЬ № 1

Субъект Российской Федерации: Курская область  
Лесничество (лесопарк): Железногорское. Квартал: 66. Выдел: 1.  
Площадь: 35,3 га., Площадь мероприятия: 33,1 га.  
Номер очага вредных организмов: 6/н. Размер пробной площади: 2,68 га  
Таксационная характеристика:  
тип леса: ССРП, состав: 10СО, возраст: 112 лет; бонитет: 1  
полнота: 0,7; запас на га: 300; возобновление: отсутствует  
Время и причина ослабления лесного насаждения:  
Причины повреждения: губка корневая (код 466), изменение уровня грунтовых вод под воздействием почвенно-климатических факторов (код 773), повреждение (заселено или отработано) стволовыми вредителями (код 300). Данные причины определены по следующим признакам: отработано >3/4 окр ствола под кроной (код 614), наличие гнили (код 832) усыхание от 1/4 до 1/2 ветвей в кроне прошлых лет (код 112), усыхание более 3/4 ветвей в кроне прошлых лет (код 114)

Тип очага вредных организмов: -  
Фаза развития очага вредных организмов: -  
Состояние лесного насаждения: намечаемые мероприятия:  
Состояние насаждений: с нарушенной устойчивостью  
Намечаемое мероприятие: ВСП

Исполнитель работ по проведению лесопатологического обследования

Данилов А.А.

Дата составления документа: 20.02.2018 года. Телефон: 8 (950) 770-91-46



## ВЕДОМОСТЬ ПЕРЕЧЕТА ДЕРЕВЬЕВ

Оборотная сторона

Порода: СД

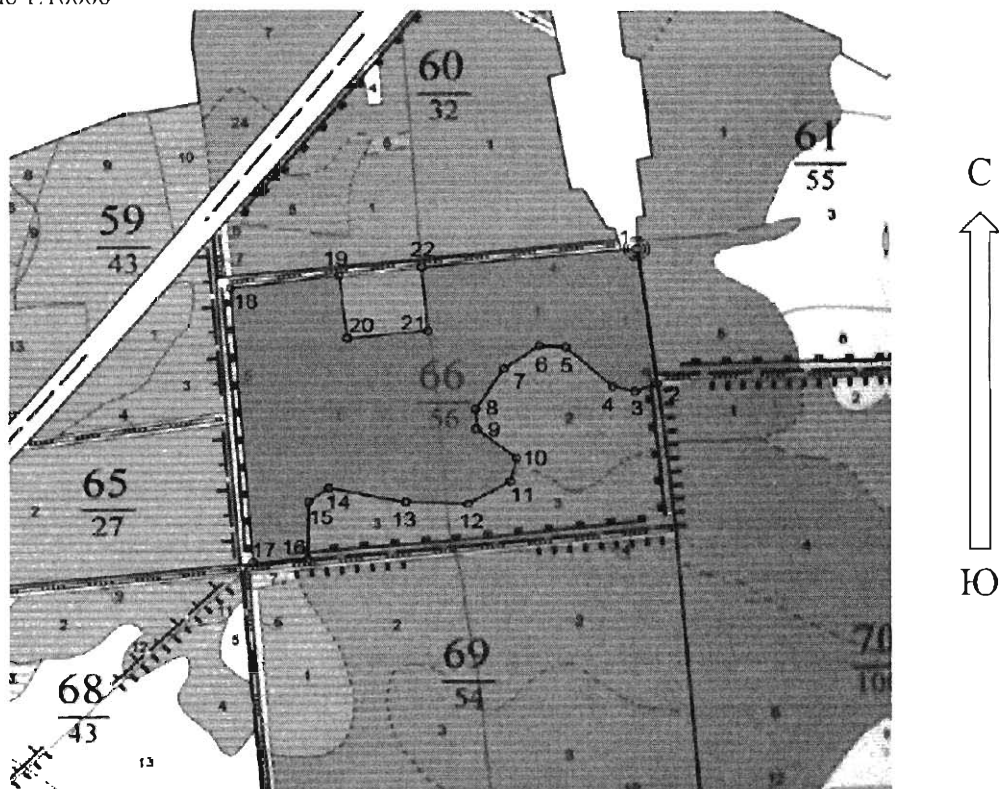
Ступени толщины см	Количество деревьев по категориям состояния шт															Всего деревьев по ступеням толщине		
	I	II	III	IV		V		VI			ветровал, бурелом			аварийные деревья			шт	в том числе подлежат рубке, %
				НЗ	З	НЗ	З	НЗ	З	О	НЗ	З	О	НЗ	З	О		
1	2	3	4	5	6	7	8	9	10	11	12	13	14	15	16	17	18	19
12	11	4	7										1				25	12,0
16	33	33	9							7			8				90	16,7
20	39	26	5							9			6				85	17,6
24	46	26	8							9			7				96	16,7
28	52	30	4							11			7				104	17,3
32	59	32	8							9			5				113	12,4
36	53	30	5							11			6				105	16,2
40	42	24	3							5			5				79	12,7
44	40	23	1							2			1				67	4,5
более 44	50	23	3							1							77	1,3
итого, шт	425	251	53							64			48				841	112
итого, % от шт	50,5	29,8	6,3							7,6			5,7				100,0	13,3
итого, м <sup>3</sup>	446,0	240,0	76,4							49,9			32,2				804,5	82,1
итого, % от м <sup>3</sup> по породе	55,5	29,8	4,5							6,2			4,0				100,0	10,2
итого, % м <sup>3</sup> по насаждению	55,4	29,8	4,5							6,2			4,0				100,0	10,2

СКС породы 1,8

СКС насаждения 1,8

Абрис участка

Масштаб 1:10000



№ выдела	Ленты (круговой площадки) перече́та				
	№ круговой площадки	Длина, м	Ширина, м	Радиус, м	Площадь, га
	1	-	-	11,3	0,04
	2	-	-	11,3	0,04
	3	-	-	11,3	0,04
	4	-	-	11,3	0,04
	5	-	-	11,3	0,04
	6	-	-	11,3	0,04
	7	-	-	11,3	0,04
	8	-	-	11,3	0,04
	9	-	-	11,3	0,04
	10	-	-	11,3	0,04
	11	-	-	11,3	0,04
	12	-	-	11,3	0,04
	13	-	-	11,3	0,04
	14	-	-	11,3	0,04
	15	-	-	11,3	0,04
	16	-	-	11,3	0,04
	17	-	-	11,3	0,04
	18	-	-	11,3	0,04
	19	-	-	11,3	0,04
	20	-	-	11,3	0,04
	21	-	-	11,3	0,04
	22	-	-	11,3	0,04
	23	-	-	11,3	0,04
	24	-	-	11,3	0,04
	25	-	-	11,3	0,04

1

26	-	-	11,3	0,04
27	-	-	11,3	0,04
28	-	-	11,3	0,04
29	-	-	11,3	0,04
30	-	-	11,3	0,04
31	-	-	11,3	0,04
32	-	-	11,3	0,04
33	-	-	11,3	0,04
34	-	-	11,3	0,04
35	-	-	11,3	0,04
36	-	-	11,3	0,04
37	-	-	11,3	0,04
38	-	-	11,3	0,04
39	-	-	11,3	0,04
40	-	-	11,3	0,04
41	-	-	11,3	0,04
42	-	-	11,3	0,04
43	-	-	11,3	0,04
44	-	-	11,3	0,04
45	-	-	11,3	0,04
46	-	-	11,3	0,04
47	-	-	11,3	0,04
48	-	-	11,3	0,04
49	-	-	11,3	0,04
50	-	-	11,3	0,04
51	-	-	11,3	0,04
52	-	-	11,3	0,04
53	-	-	11,3	0,04
54	-	-	11,3	0,04
55	-	-	11,3	0,04
56	-	-	11,3	0,04
57	-	-	11,3	0,04
58	-	-	11,3	0,04
59	-	-	11,3	0,04
60	-	-	11,3	0,04
61	-	-	11,3	0,04
62	-	-	11,3	0,04
63	-	-	11,3	0,04
64	-	-	11,3	0,04
65	-	-	11,3	0,04
66	-	-	11,3	0,04
67	-	-	11,3	0,04

Номера точек	Координаты	Румбы линий	Длина, м
1->2	-	ЮВ 7°.37'	306.1
2->3	-	ЮЗ 68°.12'	47.5
3->4	-	СЗ 76°.30'	45.3
4->5	-	СЗ 46°.40'	128.5
5->6	-	СЗ 86°.11'	53.0
6->7	-	ЮЗ 54°.04'	87.1
7->8	-	ЮЗ 31°.37'	107.7
8->9	-	ЮВ 2°.17'	44.1
9->10	-	ЮВ 49°.49'	103.9
10->11	-	ЮЗ 13°.08'	54.3
11->12	-	ЮЗ 58°.52'	98.9
12->13	-	СЗ 88°.23'	125.3

13->14	-	СЗ 78°.26'	158.4
14->15	-	ЮЗ 51°.57'	51.5
15->16	-	ЮЗ 0°.47'	128.8
16->17	-	ЮЗ 85°.28'	111.5
17->18	-	СЗ 4°.14'	620.8
18->19	-	СВ 82°.16'	222.5
19->20	-	ЮВ 6°.25'	142.0
20->21	-	СВ 84°.25'	163.1
21->22	-	СЗ 4°.53'	145.2
22->1	-	СВ 84°.23'	432.5

Условные обозначения обследуемая площадь



Исполнитель работ по проведению лесопатологического обследования:

Данилов А.А.

Дата составления документа: 20.02.2018 года. Телефон: 8 (950) 770-91-46.

