


УТВЕРЖДАЮ:

Должность

Зам. председателя Комитета лесного
хозяйства Курской области

ФИО

 Д.Д. Репринцев

Дата

12.03.2018г.

Акт

лесопатологического обследования № 2/121
лесных насаждений Дмитриевского лесничества
Курской области

Способ лесопатологического обследования: Визуальное

Инструментальное V

Место проведения:

Участковое лесничество	Урочище (дача)	Квартал (кварталы)	Выдел (выделы)	Площадь, га
Снижанское	-	47	12	2,1

Лесопатологическое обследование проведено на общей площади 2,1 га.

2. Инструментальное обследование лесного участка.

Уч. лесничество: Свияжское, участок: - Кв. 47 выд. 12 III выдел: 1.

2.1. Фактическая таксационная характеристика лесного насаждения соответствует таксационному описанию.

2.2. Состояние насаждений: с нарушенной устойчивостью.

Причины повреждения: губка корневая (код 466). Данные причины определены по следующим признакам: ажурность кроны (код 160), усыхание более 3/4 ветвей в кроне прошлых лет (код 114), механические повреждения обрыв корней (вывал) прошлых лет (код 206), усыхание от 1/2 до 3/4 ветвей в кроне прошлых лет (код 113), усыхание более 3/4 ветвей в кроне свежее (код 104).

Заселено (отработано) стволовыми вредителями:

Вид вредителя	Порода	Встречаемость (% заселенных деревьев)	Степень заселения лесного насаждения (слабая, средняя, сильная)
-	-	-	-
-	-	-	-
-	-	-	-
-	-	-	-
-	-	-	-
-	-	-	-

Повреждено огнем.

Вид пожара	Порода	Состояние корневых лап		Состояние корневой шейки		Подсушивание луба	
		процент поврежденных огнем корней	процент деревьев с данным повреждением	ожог корневой шейки по окружности (1/4, 2/4, 3/4, более 3/4)	процент деревьев с данным повреждением	по окружности (1/4, 2/4, 3/4, более 3/4)	процент деревьев с данным повреждением
-	-	-	-	-	-	-	-
	-	-	-	-	-	-	-
	-	-	-	-	-	-	-
	-	-	-	-	-	-	-
	-	-	-	-	-	-	-
	-	-	-	-	-	-	-
	-	-	-	-	-	-	-
	-	-	-	-	-	-	-

Поражено болезнями

Вид болезни	Порода	Встречаемость (% пораженных деревьев)	Степень заселения лесного насаждения (слабая, средняя, сильная)
корневая губка	С	36,83	сильная
-	-	-	-
-	-	-	-
-	-	-	-
-	-	-	-
-	-	-	-

2.3. Выборке подлежит 25 % деревьев ,
в том числе:
ослабленных 0 %,
сильно ослабленных 10,2 %, причины назначения: 466;
усыхающих 0,5 %, причины назначения: 466;
свежего сухостоя 0,4 %,
свежего ветровала 0 %,
свежего бурелома 0 %,
старого сухостоя 10 %,
старого ветровала 3,9 %,
старого бурелома 0 %,
аварийных 0 %.

2.4. Полнота лесного насаждения после уборки деревьев, подлежащих рубке, составит 0,6.
Критическая полнота для данной категории лесных насаждений составляет 0,3.

ЗАКЛЮЧЕНИЕ

С целью предотвращения негативных процессов или снижения ущерба от их воздействия назначена выборочная санитарная рубка

Участковое лесничество	Урочище (дача)	Квартал	Выдел	Площадь выдела, га	Вид мероприятия	Площадь мероприятия, га	Порода	Выбираемый запас на выдел, куб м	Крайние сроки проведения
Снижанское	-	47	12	2,1	ВСП	2,1	С	158	2020 год

Ведомость перечета деревьев, назначенных в рубку, и абрис лесного участка прилагаются (приложение 2 и 3 к данному акту).

Меры по обеспечению возобновления: -.

Мероприятия, необходимые для предупреждения повреждения или поражения смежных насаждений: своевременное проведение профилактических мероприятий, надзор за санитарным и лесопатологическим состоянием.

Сведения для расчета степени повреждения:

год образования старого сухостоя: 2014-2017 гг.
основная причина повреждения древесины: 466.

Дата проведения обследований: 19.02.2018 года.

Исполнитель работ по проведению лесопатологического обследования:

Лодыгин Е. В.

инженер-лесопатолог, Филиал ФБУ "Рослесозащита" - "ЦЗЛ Воронежской области"

Дата составления документа: 19.02.2018 года. Телефон: 8 (473) 235 71 45.

Результаты проведения лесопатологического обследования
лесных насаждений за 19.02.2018 года

Субъект Российской Федерации: Курская область, Лесничество (лесопарк): Дмитриевское.
Участковое лесничество: Спиржанское. Урочище (лесная дача) -

2. Частичное лесничество																																									
2.1. Инженерное																																									
2.1.1. Инженерное																																									
Номер квартала	Номер выдела	Площадь выдела, га	Целевое назначение лесов	Категория защитных лесов	Номер лесопатологического выдела	Площадь лесопатологического выдела, га	Таксационная характеристика лесного насаждения										Число деревьев на пробе, шт	Распределение деревьев по категориям состояния, % от запаса										Средненаселенная категория состояния	Признаки повреждения деревьев	Доля поврежденных деревьев, %	Причина ослабления, повреждения	Потрачено рубль, %	Плановые мероприятия								
1	2	3	4	5	6	7	8	9	10	11	12	13	14	15	16	17		18	19	20	21	22	23	24	25	26	27						28	29	30	31	32	33	34		
47	12	2.1	Защитные	Противопожарные леса	I	2.1	10С	Всего	57	23	22	СДС Н	0,8	1А	300	926	45,0	30,0	10,2	0,5	0,4	10,0		3,9				2,09	160, 114, 206, 113, 104	25,0	466	25,0	ВСП	2.1							
								С	-	-	-	-	-	-	-	926	45,0	30,0	10,2	0,5	0,4	10,0		3,9				2,09	160, 114, 206, 113, 104	25,0	466	25,0									
									-	-	-	-	-	-	-	0																									
									-	-	-	-	-	-	-	0																									
									-	-	-	-	-	-	-	0																									
									-	-	-	-	-	-	-	0																									
									-	-	-	-	-	-	-	0																									
									-	-	-	-	-	-	-	0																									
									-	-	-	-	-	-	-	0																									
									-	-	-	-	-	-	-	0																									

Показатели, не соответствующие таксационному описанию отмечаются "4". Расшифровка кодов причин и признаков указана в акте.
Исполнитель работ по проведению лесопатологического обследования.

Лодыгин Е. В.
инженер-лесопатолог, Филиал ФБУ "Рослесозащита" - "ЦЗЛ Воронежской области"
Дата составления документа: 19.02.2018 года. Телефон: 8 (473) 235 71 45.

Ведомость перечня деревьев назначенных в рубку

ВРЕМЕННАЯ ПРОБНАЯ ПЛОЩАДЬ № 1

Субъект Российской Федерации: Курская область.
Лесничество (лесопарк): Дмитриевское. Квартал: 47. Выдел: 12.
Площадь: 2,1 га., Площадь мероприятия: 2,1 га.
Номер очага вредных организмов: б/н. Размер пробной площади: 2,1 га.
Таксационная характеристика:
тип леса: СДСН; состав: 10С; возраст: 57 лет; бонитет: 1А
поднота: 0,8; запас на га: 300; возобновление: отсутствует.
Время и причина ослабления лесного насаждения:
Причины повреждения: губка корневая (код 466). Данные причины определены по следующим признакам: ажурность кроны (код 160),
усыхание более 3/4 ветвей в кроне прошлых лет (код 114), механические повреждения обрыв корней (вывал) прошлых лет (код 206),
усыхание от 1/2 до 3/4 ветвей в кроне прошлых лет (код 113), усыхание более 3/4 ветвей в кроне свежее (код 104).

Тип очага вредных организмов: -

Фаза развития очага вредных организмов: -

Состояние лесного насаждения, намечаемые мероприятия:

Состояние насаждений: с нарушенной устойчивостью. СКС насаждения 2,09

Намечаемое мероприятие: ВСП

Исполнитель работ по проведению лесопатологического обследования:

Лодыгин Е. В.

инженер-лесопатолог, Филиал ФБУ "Рослесозащита" - "ЦЗЛ Воронежской области"

Дата составления документа: 19.02.2018 года. Телефон: 8 (473) 235 71 45.

ВЕДОМОСТЬ ПЕРЕЧЕТА ДЕРЕВЬЕВ

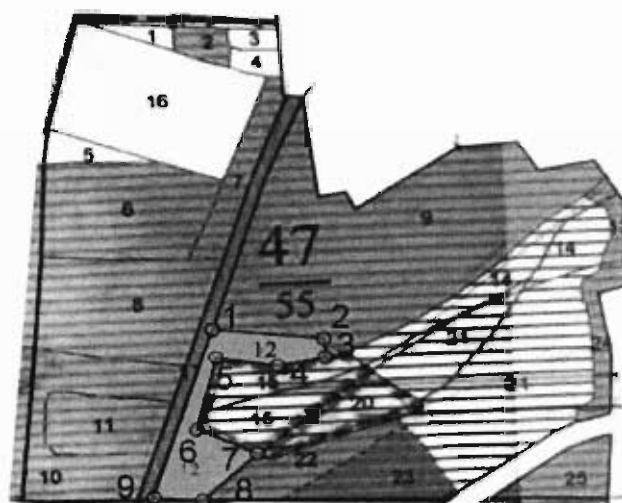
Оборотная сторона

Порода: С СКС породы 2,09

Столбцы толщины см	Количество деревьев по категориям состояния, шт.																Всего деревьев по столбцам толщины	
	I	II	III	IV		V		VI			ветровал, бурелом			аварийные деревья			шт.	в том числе подлежат рубке, %
				НЗ	З	НЗ	З	НЗ	З	О	НЗ	З	О	НЗ	З	О		
1	2	3	4	5	6	7	8	9	10	11	12	13	14	15	16	17	18	19
12			8					8									16	1,7
16		16	29	2				20			18						85	7,5
20	15	80	55	3		2		22			13						190	10,3
24	21	67	27			2		29			9						155	7,2
28	56	52	21					20			11						160	5,6
32	72	42	6	2		1		9			6						138	2,6
36	71	26	2					7									106	1,0
40	38	12						3									53	0,3
44	13	4	4					2									23	0,6
более 44																		
итого, шт.	286	299	152	7		5		120			57						926	36,8
итого, %	30,9	32,3	16,4	0,8		0,5		13,0			6,2						100,0	36,8
итого, куб.м	281,1	187,0	63,9	3,1		2,5		62,2			24,0						623,7	25,0
итого, куб.%,	45,0	30,0	10,2	0,5		0,4		10,0			3,9						100,0	25,0
итого, куб.%, от насаждений	45	30	10,2	0,5	0	0,4	0	10	0	0	3,9	0	0	0	0	0	100	25

Масштаб 1:10000

Абрис участка



N выдела	Ленты (круговой площадки) перече́та				
	Сплошной перечет	Длина, м	Ширина, м	Радиус, м	Площадь, га
12	Сплошной перечет				2,10

Номера точек	Координаты		Румбы линий		Длина
1 - 2	52.11428126	35.16933684	ЮВ	84°46'	166.2
2 - 3	52.11414513	35.17175788	ЮВ	4°12'	30.6
3 - 4	52.11387126	35.1717906	ЮЗ	77°51'	72.1
4 - 5	52.11373483	35.17075855	СЗ	81°23'	93.5
5 - 6	52.11386058	35.16940599	ЮЗ	12°50'	127.3
6 - 7	52.11274596	35.16899263	ЮВ	66°11'	98.7
7 - 8	52.11238787	35.17031446	ЮЗ	45°35'	114.2
8 - 9	52.11166961	35.16912079	СЗ	87°04'	73.5
9 - 1	52.11170334	35.16804663	СВ	17°05'	300.2

Условные обозначения:  - обследованный участок

Исполнитель работ по проведению лесопатологического обследования:

Лодыгин Е. В.

инженер-лесопатолог, Филиал ФБУ "Рослесозащита" - "ЦЗЛ Воронежской области"

Дата составления документа: 19.02.2018 года. Телефон: 8 (473) 235 71 45.

[illegible]

Копия верна:
Генеральный директор
Муниципального хозяйства
г. Дзержинск области

P.D. Permyet

ПРОХ. РУБКА
10%

ПРОЖИВАНИЕ

W.D. Papatunyo