

УТВЕРЖДАЮ:

Должность

Заместитель председателя Комитета
природных ресурсов Курской области

ФИО

Черкасов А.В.

Дата

30.12.2020 г.

Акт
лесопатологического обследования № 2020 - 3/36
лесных насаждений Железногорского лесничества
Курской области

Способ лесопатологического обследования: Визуальное
Инструментальное V

Место проведения:

Участковое лесничество	Урочище (дача)	Квартал (кварталы)	Выдел (выделы)	Площадь, га
Кармановское	-	70	16	13,3

Лесопатологическое обследование проведено на общей площади 12,9 га.

Акт *Билет*

1. Визуальное лесопатологическое обследование

Уч. лесничество: Кармановское, участок: - Кв. 70 вид. 16 ЛП выдел: 2.

Наземное V

Дистанционное

1.1. На площади 12,9 га фактическая таксационная характеристика лесного насаждения не соответствует таксационному описанию. Причины несоответствия: неравномерный состав и другие характеристики насаждения.

На площади 0,4 га фактическая таксационная характеристика не соответствует таксационному описанию.

1.2. Лесные насаждения с нарушенной и утраченной устойчивостью выявлены на площади 12,9 га.

Участковое лесничество	Урочище (дача)	Площадь, га		Причина ослабления (гибели)
		с нарушенной устойчивостью	с утраченной устойчивостью	
Кармановское	-	12,9	-	Губка корневая (код 466).

Состояние обследованных лесных насаждений приведено в приложениях 1.1 - 1.4 к Акту в зависимости от метода проведения ЛПО.

1.3. В обследованных лесных участках прогнозируется:

Прогноз	Площадь, га
Ослабление лесных насаждений	
Усыхание лесных насаждений различной степени	12,9
Развитие очагов вредных организмов	

1.4. Обнаружено загрязнение лесного участка отходами и выбросами: промышленными бытовыми

Вид загрязнения	Размеры загрязнения			Объем, кубм	Площадь загрязнения, га
	ширина, м	длина, м	высота, м		

ЗАКЛЮЧЕНИЕ

Оценка текущего санитарного и лесопатологического состояния лесных насаждений,

На площади 12,9 га назначается выборочная санитарная рубка,

На площади 0,4 га назначена выборочная санитарная рубка.

Назначенные профилактические мероприятия по защите лесов: надзор за прилегающими насаждениями и оставшейся частью древостоя. агитационные мероприятия:

Исполнитель работ по проведению лесопатологического обследования:

Дата проведения обследований: 30.09.2020 года.

Оруджов Ю.С.



2. Инструментальное обследование лесного участка.

Уч. лесничество: Кармановское, участок: - Кв. 70 вид. 16 ЛП выдел: 2.

2.1. Фактическая таксационная характеристика лесного насаждения не соответствует таксационному описанию. Причины несоответствия: неравномерный состав и другие характеристики насаждения.

Ведомость лесных участков с выявленными несоответствиями таксационным описаниям приведена в приложении 1 к данному Акту.

2.2. Состояние насаждений: с нарушенной устойчивостью.

Причины повреждения: губка корневая (код 466). Данные причины определены по следующим признакам: наличие гнили (код 832), ажурность кроны (код 160).

Заселено (отработано) стволовыми вредителями:

Вид вредителя	Порода	Встречаемость (% заселенных деревьев)	Степень заселения лесного насаждения (слабая, средняя, сильная)
-	-	-	-
-	-	-	-
-	-	-	-
-	-	-	-
-	-	-	-
-	-	-	-

Повреждено огнем:

Вид пожара	Порода	Состояние корневых лап		Состояние корневой шейки		Подсушивание луба	
		процент поврежденных огнем корней	процент деревьев с данным повреждением	ожог корневой шейки по окружности (1/4; 2/4; 3/4; более 3/4)	процент деревьев с данным повреждением	по окружности (1/4; 2/4; 3/4; более 3/4)	процент деревьев с данным повреждением
-		-	-	-	-	-	-
		-	-	-	-	-	-
		-	-	-	-	-	-
		-	-	-	-	-	-
		-	-	-	-	-	-
		-	-	-	-	-	-
		-	-	-	-	-	-
		-	-	-	-	-	-

Поражено болезнями:

Вид болезни	Порода	Встречаемость (% пораженных деревьев)	Степень заселения лесного насаждения (слабая, средняя, сильная)
корневая губка	СО	9,4	слабая
-		-	-
-		-	-
-		-	-
-		-	-
-		-	-

2.3. Выборке подлежит 9,4 % деревьев по запасу,
в том числе:
ослабленных 0 %,
сильно ослабленных 4,2 %, причины назначения: 466;
усыхающих 0 %,
свежего сухостоя 0,9 %,
свежего ветровала 0 %,
свежего бурелома 0 %,
старого сухостоя 3,2 %,
старого ветровала 1,1 %,
старого бурелома 0 %,
аварийных 0 %.

2.4. Полнота лесного насаждения после уборки деревьев, подлежащих рубке, составит 0,6.
Критическая полнота для данной категории лесных насаждений 0,3.

ЗАКЛЮЧЕНИЕ

Назначается выборочная санитарная рубка, на площади 12,9 га, вырубаемый запас составляет 327 куб. м, насаждение с нарушенной устойчивостью, средневзвешенная категория состояния 1,56, фактическая таксационная характеристика не соответствует таксационному описанию. Согласно данным Государственного лесного реестра данный лесной участок не относится к особо защитным участкам лесов (ОЗУ).

С целью предотвращения негативных процессов или снижения ущерба от их воздействия назначена выборочная санитарная рубка

Участковое лесничество	Урочище (дача)	Квартал	Выдел	Площадь выдела, га	Вид мероприятия	Площадь мероприятия, га	Порода	Выбираемый запас на выдел, куб. м	Крайние сроки проведения
Кармановское	-	70	16	13,3	ВСП	12,9	СО.	327	2022 год

Ведомость перечета деревьев, назначенных в рубку, и абрис лесного участка прилагаются (приложение 2 и 3 к данному акту).

Меры по обеспечению возобновления: -.

Мероприятия, необходимые для предупреждения повреждения или поражения смежных насаждений: своевременное проведение проектируемых мероприятий, надзор за санитарным и лесопатологическим состоянием.

Сведения для расчета степени повреждения:
год образования старого сухостоя: 2014-2018 гг
основная причина повреждения древесины: стволовые гнили

Дата проведения обследований: 30.09.2020 года.

Исполнитель работ по проведению лесопатологического обследования:

Оруджов Ю.С.



Ведомость
лесных участков с выявленными несоответствиями таксационным описаниям

Приложение 1
к акту лесопатологического обследования № _____

Источник данных	Год проведения лесосоустройства	Номер квартала	Номер выдела	Площадь выдела, га	Целевое назначение лесов	Категория защитных лесов	Номер лесопатологического выдела	Площадь лесопатологического выдела, га	Таксационная характеристика										Заложено пробных площадей	
									состав	порода	возраст, лет	средняя высота, м	средний диаметр, см	тип леса	тип условный место	полнота	бонитет	запас, куб. м/га	количество, шт.	общая площадь, га
ТО	2012	70	16	13,3	Защитные	Противовозрожденные леса	-	-	10СО+Б	Сосна обыкновенная	52	26	26	ССРТ	В2	0,8	1А	340		
Ф	2020	70	16	13,3	Защитные	Противовозрожденные леса	2	12,9	10СО	Сосна обыкновенная	60	26	26	ССРТ	В2	0,6	1А	270	7	0,28

Примечание:

ТО - таксационные описания

Ф - фактическая характеристика лесного насаждения

Исполнитель работ по проведению лесопатологического обследования

Орудков Ю.С.



Результаты проведения лесопатологического обследования
лесных насаждений за: 30.09.2020 года.

Субъект Российской Федерации: Курская область. Лесничество (лесопарк): Железнодорожное.
Участковое лесничество: Кармановское. Урочище (лесная дача): -.

Номер квартала	Номер выдела	Площадь выдела, га	Целевое назначение лесов	Категория защитных лесов	Номер лесопатологического выдела	Площадь лесопатологического выдела, га	Таксационная характеристика лесного насаждения									Число деревьев на пробе, шт.	Распределение деревьев по категориям состояния, % от запаса											Признаки повреждения деревьев	Доля поврежденных деревьев, %	Причина ослабления, повреждения	Подлежит рубке, %	Назначенные мероприятия		
							состав	порода	возраст	средняя высота, м	средний диаметр, см	тип леса	полнота	бонитет	запас, куб м/га		без признаков ослабления	ослабленные	сильно ослабленные	усыхающие	свежий сухой	старый сухой	свежий ветровал	старый ветровал	свежий бурелом	старый бурелом	аварийные деревья					вид	площадь, га	
1	2	3	4	5	6	7	8	9	10	11	12	13	14	15	16	17	18	19	20	21	22	23	24	25	26	27	28	29	30	31	32	33	34	
70	16	13,3	Защитные	Противопожарные леса	2	12,9	10СО	Всего	60	26	26	ССРТ	0,6*	1А	270*	140	63,6	27,0	4,2			0,9	3,2			1,1			832,160	10,0	466	9,4	ВСП	12,9
								СО	-	-	-	-	-	-	-	140	63,6	27,0	4,2		0,9	3,2		1,1					832,160	10,0	466	9,4		
									-	-	-	-	-	-	-																			
									-	-	-	-	-	-	-																			
									-	-	-	-	-	-	-																			
									-	-	-	-	-	-	-																			
									-	-	-	-	-	-	-																			

Показатели, не соответствующие таксационному описанию отмечаются "**". Расшифровка кодов причин и признаков указана в акте.
Исполнитель работ по проведению лесопатологического обследования:

Оруджов Ю.С. _____
Дата составления документа: 18.12.2020 года. Телефон: 8 (908) 134-24-73.

Ведомость перечета деревьев назначенных в рубку


ВРЕМЕННАЯ ПРОБНАЯ ПЛОЩАДЬ № 2

Субъект Российской Федерации: Курская область.
Лесничество (лесопарк): Железногорское. Квартал: 70. Выдел: 16.
Площадь: 13,3 га., Площадь мероприятия: 12,9 га.
Номер очага вредных организмов: б/н. Размер пробной площади: 0,28 га.
Таксационная характеристика:
тип леса: ССРТ; состав: 10СО; возраст: 60 лет; бонитет: 1А.
полнота: 0,6; запас на га: 270; возобновление: отсутствует.
Время и причина ослабления лесного насаждения:
Причины повреждения: губка корневая (код 466). Данные причины определены по следующим признакам: наличие гнили (код 832), ажурность кроны (код 160).

Тип очага вредных организмов: -.
Фаза развития очага вредных организмов: -.
Состояние лесного насаждения, намечаемые мероприятия:
Состояние насаждений: с нарушенной устойчивостью
Намечаемое мероприятие: ВСП.

Исполнитель работ по проведению лесопатологического обследования:

Оруджов Ю.С.



Дата составления документа: 18.12.2020 года. Телефон: 8 (908) 134-24-73.

ВЕДОМОСТЬ ПЕРЕЧЕТА ДЕРЕВЬЕВ

Порода: СО

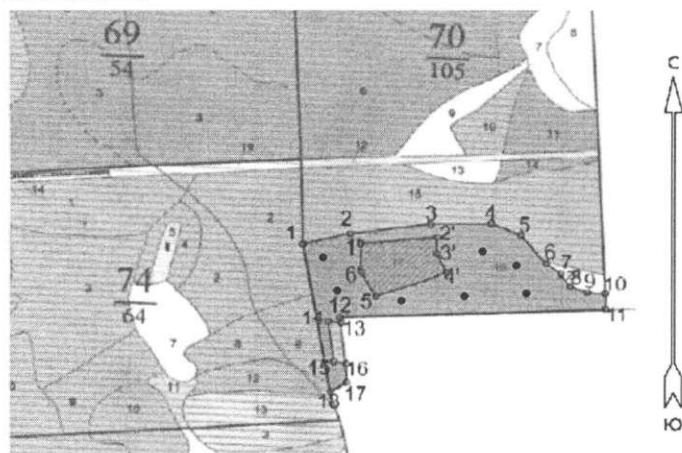
Степени толщины см	Количество деревьев по категориям состояния, шт.																Всего деревья по ступеням толщины	
	I	II	III	IV		V		VI			ветровал, бурелом			аварийные деревья			шт.	в том числе подлежат рубке, %
				НЗ	З	НЗ	З	НЗ	З	О	НЗ	З	О	НЗ	З	О		
1	2	3	4	5	6	7	8	9	10	11	12	13	14	15	16	17	18	19
12	1	1															2	
16	6	2	1					1									10	20,0
20	20	12	1					2			1						36	11,1
24	26	18						2			1						47	6,4
28	11	4	1			1		1									18	16,7
32	10	3	1														14	7,1
36	9	2	1														12	8,3
40	1																1	
-																		
-																		
итого, шт	84	42	5			1		6			2						140	14
итого, % от шт.	60,0	30,0	3,6			0,7		4,3			1,4						100,0	10,0
итого, м ³	47,9	20,3	3,2			0,7		2,4			0,8						75,3	7,1
итого, % от м ³ по породе	63,6	27,0	4,2			0,9		3,2			1,1						100,0	9,4
итого, % м ³ по насаждению	63,6	27,0	4,2			0,9		3,2			1,1						100,0	9,4

СКС породы 1,56

СКС насаждения 1,56

Приложение 3
к акту лесопатологического обследования № _____
Абрис участка

Масштаб 1:10000



N выдела	Ленты (круговой площадки) пересчета				
	№ круговой площадки	Длина, м	Ширина, м	Радиус, м	Площадь, га
16	1	-	-	11,3	0,04
	2	-	-	11,3	0,04
	3	-	-	11,3	0,04
	4	-	-	11,3	0,04
	5	-	-	11,3	0,04
	6	-	-	11,3	0,04
	7	-	-	11,3	0,04

Номера точек	Координаты	Румбы линий	Длина, м
1->2	52.21218903/35.43772518	СВ 77°	123
2->3	52.21243358/35.43948573	СВ 82°	206
3->4	52.21268796/35.44247335	СВ 89°	153
4->5	52.21270262/35.44471698	ЮВ 66°	80
5->6	52.21240995/35.44579627	ЮВ 39°	101
6->7	52.21171045/35.44673312	ЮВ 54°	46
7->8	52.21146832/35.44727474	ЮВ 34°	41
8->9	52.21116341/35.44761142	ЮВ 67°	47
9->10	52.21100199/35.44824087	ЮВ 86°	44
10->11	52.21097508/35.44888496	ЮВ 2°	42
11->12	52.21059928/35.44890355	ЮЗ 88°	668
12->13	52.2103832/35.43912117	ЮВ 11°	16
13->14	52.21024112/35.43916818	СЗ 85°	33
14->15	52.21026871/35.43868717	ЮВ 7°	111
15->16	52.20927901/35.43888552	ЮВ 81°	32
16->17	52.20923404/35.43934897	ЮВ 2°	52
17->18	52.20876897/35.43937002	ЮЗ 58°	48
18->19	52.2085358/35.43876985	СЗ 10°	411
1'	52.21219548/35.43988121	СВ 85°	194
2'	52.21235241/35.44271541	ЮЗ 1°	42
3'	52.21197274/35.44270714	ЮВ 24°	59
4'	52.21148678/35.44305419	ЮЗ 70°	189
5'	52.2108945/35.44045135	СЗ 29°	76
6'	52.2114969/35.43991426	СЗ 2°	78

Условные обозначения:

обследуемая площадь Неэксплуатационная площадь
 круговые площадки ленты пересчета

Исполнитель работ по проведению лесопатологического обследования:

Оруджов Ю.С.

Дата составления документа: 18.12.2020 года. Телефон: 8 (908) 134-24-73.

```

: 1 : 2 :      3      :4: 5 :  6 : 7 : 8 : 9:10:11:12: 13 : 14 : 15 : 16 : 17 :18:19 : 20 : 21 : 22 : 23 :      24      :

```

Итого по кварталу

Д. Д. Копылов