

УТВЕРЖДАЮ:

Должность

И. о. председателя Комитета лесного
хозяйства Курской области

ФИО

Репринцев Д.Д.

Дата

24.09.2019г.

Акт

лесопатологического обследования № 2019-3/15
лесных насаждений Железногорского лесничества
Курской области

Способ лесопатологического обследования: Визуальное
Инструментальное V

Место проведения:

Участковое лесничество	Урочище (дача)	Квартал (кварталы)	Выдел (выделы)	Площадь, га
Кармановское		40	16	1,4

Лесопатологическое обследование проведено на общей площади 1,4 га.

Акт
Репринцев Д.Д.

2. Инструментальное обследование лесного участка.

Уч. лесничество: Кармановское, участок: - Кв. 40 выд. 16 ЛП выдел: -.

2.1. Фактическая таксационная характеристика лесного насаждения соответствует таксационному описанию.

2.2. Состояние насаждений: с нарушенной устойчивостью.

Причины повреждения: губка корневая (код 466). Данные причины определены по следующим признакам: наличие гнили (код 832), ажурность кроны (код 160), усыхание более 3/4 ветвей в кроне свежее (код 104).

Заселено (отработано) стволовыми вредителями:

Вид вредителя	Порода	Встречаемость (% заселенных деревьев)	Степень заселения лесного насаждения (слабая, средняя, сильная)
-	-	-	-
-	-	-	-
-	-	-	-
-	-	-	-
-	-	-	-
-	-	-	-

Повреждено огнем:

Вид пожара	Порода	Состояние корневых лап		Состояние корневой шейки		Подсушивание луба	
		процент поврежденных огнем корней	процент деревьев с данным повреждением	ожог корневой шейки по окружности (1/4; 2/4; 3/4; более 3/4)	процент деревьев с данным повреждением	по окружности (1/4; 2/4; 3/4; более 3/4)	процент деревьев с данным повреждением
-		-	-	-	-	-	-
		-	-	-	-	-	-
		-	-	-	-	-	-
		-	-	-	-	-	-
		-	-	-	-	-	-
		-	-	-	-	-	-
		-	-	-	-	-	-
		-	-	-	-	-	-

Поражено болезнями:

Вид болезни	Порода	Встречаемость (% пораженных деревьев)	Степень заселения лесного насаждения (слабая, средняя, сильная)
корневая губка	СО	14,1	средняя
-	-	-	-
-	-	-	-
-	-	-	-
-	-	-	-
-	-	-	-

2.3. Выборке подлежит 14,1 % деревьев по запасу,
в том числе:
ослабленных 0 %,
сильно ослабленных 4,5 %, причины назначения: 466;
усыхающих 0 %,
свежего сухостоя 1,8 %,
свежего ветровала 0,5 %,
свежего бурелома 0 %,
старого сухостоя 7,3 %,
старого ветровала 0 %,
старого бурелома 0 %,
аварийных 0 %.

2.4. Полнота лесного насаждения после уборки деревьев, подлежащих рубке, составит 0,6.
Критическая полнота для данной категории лесных насаждений 0,5.

ЗАКЛЮЧЕНИЕ

Назначается выборочная санитарная рубка, на площади 1,4 га, вырубаемый запас составляет 47 куб. м, насаждение с нарушенной устойчивостью, средневзвешенная категория состояния 1,73, фактическая таксационная характеристика соответствует таксационному описанию. Согласно данным Государственного лесного реестра данный лесной участок не относится к особо защитным участкам лесов (ОЗУ).

С целью предотвращения негативных процессов или снижения ущерба от их воздействия назначена выборочная санитарная рубка

Участковое лесничество	Урочище (дата)	Квартал	Выдел	Площадь выдела, га	Вид мероприятия	Площадь мероприятия, га	Порода	Выбираемый запас на выдел, куб. м	Крайние сроки проведения
Кармановское	-	40	16	1,4	ВСП	1,4	СО.	47	2021 год

Ведомость перечета деревьев, назначенных в рубку, и абрис лесного участка прилагаются (приложение 2 и 3 к данному акту).

Меры по обеспечению возобновления: -.

Мероприятия, необходимые для предупреждения повреждения или поражения смежных насаждений: своевременное проведение проецируемых мероприятий, надзор за санитарным и лесопатологическим состоянием.

Сведения для расчета степени повреждения:
год образования старого сухостоя: 2014-2017 гг
основная причина повреждения древесины: стволовые гнили

Дата проведения обследований: 05.06.2019 года.

Исполнитель работ по проведению лесопатологического обследования:

Оруджов Ю.С



лесных участков с выявленными несоответствиями таксационным описаниям

Примечание:
ТО - таксационные описания
Ф - фактическая характеристика лесного насаждения

Оруджов Ю.С

Результаты проведения лесопатологического обследования
лесных насаждений за: 05.06.2019 года.

Субъект Российской Федерации: Курская область. Лесничество (лесопарк): Железнодорожное.

Участковое лесничество: Кармановское. Урочище (лесная дача): -.

Номер квартала	Номер выдела	Площадь выдела, га	Целевое назначение лесов	Категория защитных лесов	Номер лесопатологического выдела	Площадь лесопатологического выдела, га	Таксационная характеристика лесного насаждения									Число деревьев на пробе, шт.	Распределение деревьев по категориям состояния, % от запаса												Признаки повреждения деревьев	Доля поврежденных деревьев, %	Причина ослабления, повреждения	Подлежит рубке, %	Назначенные мероприятия	
							состав	порода	возраст	средняя высота, м	средний диаметр, см	тип леса	полнота	бонитет	запас, куб. м/га		без признаков ослабления	ослабленные	сильно ослабленные	усыхающие	свежий сухостой	старый сухостой	свежий ветровал	старый ветровал	свежий бурелом	старый бурелом	аварийные деревья	вид					площадь, га	
1	2	3	4	5	6	7	8	9	10	11	12	13	14	15	16	17	18	19	20	21	22	23	24	25	26	27	28	29	30	31	32	33	34	
40	16	1,4	Защитные	Леса защитных полос вдоль ж/д и в/д	-	-	10СО	Всего	52	23	22	СДСН	0,7	1А	260	724	60,6	25,3	4,5		1,8	7,3	0,5					832, 160, 104.	14,1	466.	14,1	ВСП	1,4	
								СО	-	-	-	-	-	-	-	724	60,6	25,3	4,5		1,8	7,3	0,5					832, 160, 104.	14,1	466.	14,1			
									-	-	-	-	-	-	-																			
									-	-	-	-	-	-	-																			
									-	-	-	-	-	-	-																			
									-	-	-	-	-	-	-																			

Показатели, не соответствующие таксационному описанию отмечаются "**". Расшифровка кодов причин и признаков указана в акте.

Исполнитель работ по проведению лесопатологического обследования:

Оруджов Ю.С

Дата составления документа: 20.09.2019 года. Телефон: 8 (908) 134-24-73.

Ведомость перечета деревьев назначенных в рубку

ВРЕМЕННАЯ ПРОБНАЯ ПЛОЩАДЬ № 1

Субъект Российской Федерации: Курская область.

Лесничество (лесопарк): Железногорское. Квартал: 40. Выдел: 16.

Площадь: 1,4 га., Площадь мероприятия: 1,4 га.

Номер очага вредных организмов: б/н. Размер пробной площади: 1,4 га.

Таксационная характеристика:

тип леса: СДСН; состав: 10СО; возраст: 52 лет; бонитет: 1А.

полнота: 0,7; запас на га: 260; возобновление: отсутствует.

Время и причина ослабления лесного насаждения:

Причины повреждения: губка корневая (код 466). Данные причины определены по следующим признакам: наличие гнили (код 832), ажурность кроны (код 160), усыхание более 3/4 ветвей в кроне свежее (код 104).

Тип очага вредных организмов: -.

Фаза развития очага вредных организмов: -.

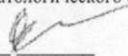
Состояние лесного насаждения, намечаемые мероприятия:

Состояние насаждений: с нарушенной устойчивостью

Намечаемое мероприятие: ВСП.

Исполнитель работ по проведению лесопатологического обследования:

Оруджов Ю.С.



Дата составления документа: 20.09.2019 года. Телефон: 8 (908) 134-24-73.

ВЕДОМОСТЬ ПЕРЕЧЕТА ДЕРЕВЬЕВ

Оборотная сторона

Порода1: СО

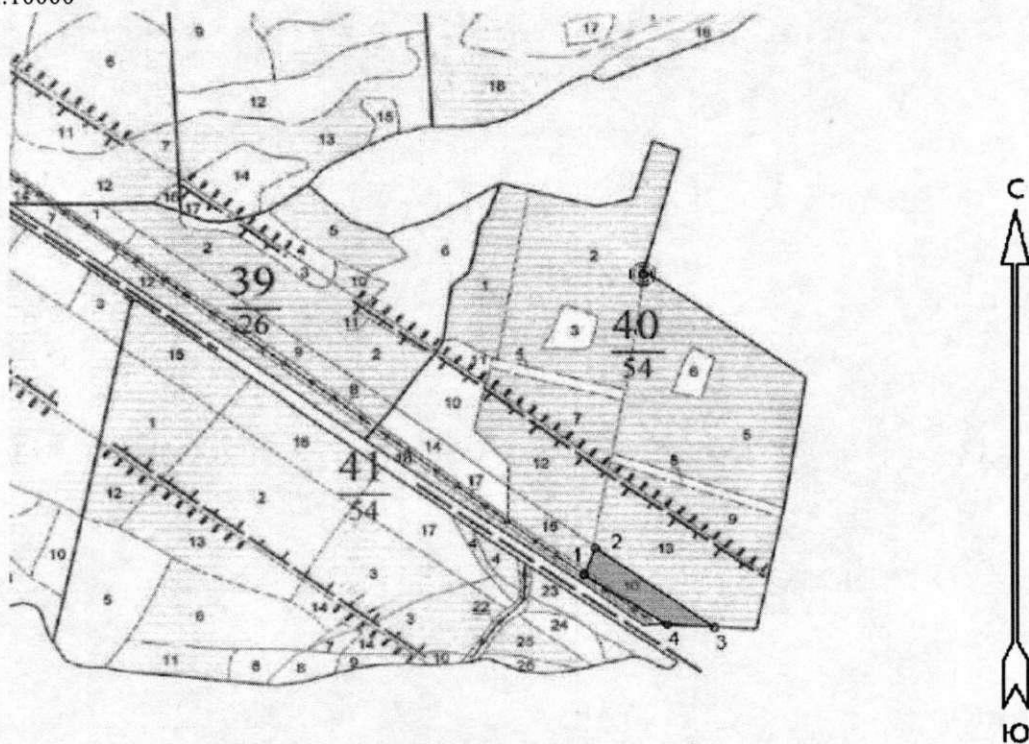
Ступени толщины см	Количество деревьев по категориям состояния, шт.																Всего деревьев по ступеням толщины	
	I	II	III	IV		V		VI			ветровал, бурелом			аварийные деревья			шт.	в том числе подлежат рубке, %
				НЗ	З	НЗ	З	НЗ	З	О	НЗ	З	О	НЗ	З	О		
1	2	3	4	5	6	7	8	9	10	11	12	13	14	15	16	17	18	19
8	6	3						1									10	10,0
12	41	17	3			1		6									68	14,7
16	53	21	4			1		7			1						87	14,9
20	134	52	8			3		14			1						212	12,3
24	99	42	8			3		13			1						166	15,1
28	64	24	6			3		8			1						106	17,0
32	36	19	3			1		4									63	12,7
36	7	3						1									11	9,1
40	1																1	
более 40																		
итого, шт	441	181	32			12		54			4						724	102
итого, % от шт.	60,8	25,0	4,4			1,7		7,5			0,6						100,0	14,2
итого, м ³	201,1	84,2	15,1			6,0		24,2			1,8						332,4	47,1
итого, % от м ³ по породе	60,6	25,3	4,5			1,8		7,3			0,5						100,0	14,1
итого, % м ³ по насаждению	60,6	25,3	4,5	0,0	0,0	1,8	0,0	7,3	0,0	0,0	0,5	0,0	0,0	0,0	0,0	0,0	100,0	14,1

СКС породы 1,73

СКС насаждения 1,73

Абрис участка

Масштаб 1:10000



58

[illegible][illegible]

: N :Пло- :Состав.Подрост,по:Я:Вы-:Эле-:Воз:Вы-:Ди:Кл:Гр:Бо: Тип :Полн:Запас сырораст. :Кл: Запас на выделе, дес.МЗ :
 :вы-:шадь, :длесок покров,поч: :со-:мент: : : :ас:уп: : :ота : леса, дес. МЗ :ас: :
 :де-: :ва,рельеф,особенн:Р:та : :ра :со-:ам:с :па:ни: леса : : :с :су- :ре- :еди-:захламлн.:Хозяйственные:
 :ла : га :ости выдела.Отмет: : :ле- : : : : :Сумм: на :общий:в т.ч: :хо- : :нич-: :
 : : :ка о порослевом :У:я- :са :ст :та :ет:во:во:те: :а пл: : : по :то:стоя:дин :ных : : :мероприятия :
 : : :происх.Наимен.кат: :ру- : : : :зр:зр: : ТЛУ :оца-: 1 : на :сос- :ва: : : :общий:лик-: :
 : : :ег.незалес.земель:С:са- : : : :р :ас:ас:т : дей : : :тав- :рн: : :де- : : :
 : : :Хар.лесных культур : : : : :та:та: : :сече: га :выдел:ляю- :ос: : :ревь: :вида: :
 : : :Кадастров.оценка : : : : : : :ний : : :щим :ти: : :ев : : : :

: 1 : 2 : : 3 : 4 : 5 : 6 : 7 : 8 : 9 : 10 : 11 : 12 : 13 : 14 : 15 : 16 : 17 : 18 : 19 : 20 : 21 : 22 : 23 : 24 :

10	2,5	насаждение с породами искусств. происхождения	6Б3ОС1СО	1	23	Б	45	23	22	5	2	1А	СМЛН	,8	23	58	35	3						ПРОХ. РУБКА
						ОС							ВЗ				17	4					10%	
						СО											6	3						
		подлесок: КРЛ МЛ СР.ГУСТ																						
		повреждение ФИТОВРЕДИТЕЛИ, ОСИНА, СЛАБАЯ, СТВОЛОВАЯ ГНИЛЬ																						
12	4,4	лесные культуры	10СО	1	22	СО	52	22	20	3	2	1А	СДСН	,6	21	92	92							
													С2											
		культуры-61 г., ВСПАШ.БОРОЗД., ПОСАДКА РУЧНАЯ, состояние УДОВЛЕТВОРИТЕЛЬНЫЕ																						
13	6,2	лесные культуры	10СО	1	23	СО	52	23	22	3	2	1А	СДСН	,7	26	161	161	2	3		6		ВЫБОР. САНРУБ.	
													С2									10%		
		культуры-61 г., ВСПАШ.БОРОЗД., ПОСАДКА РУЧНАЯ, состояние УДОВЛЕТВОРИТЕЛЬНЫЕ																						
		УСЫХАЮЩИХ ДЕРЕВЬЕВ, 20%																						
14	1,5	насаждение с породами искусств. происхождения	6Б3ОС1СО	1	23	Б	45	23	22	5	2	1А	СМЛН	,8	23	35	21	3					ПРОХ. РУБКА	
						ОС							ВЗ				10	4					10%	
						СО											4	3						
		подлесок: КРЛ МЛ СР.ГУСТ																						
15	1,2	лесные культуры	10СО	1	22	СО	52	22	20	3	2	1А	СДСН	,8	28	34	34	2	1		1		ПРОРЕЖИВАНИЕ	
													С2									10%		
		подлесок: КРЛ Р РЕДКИЙ																						
		культуры-61 г., ВСПАШ.БОРОЗД., ПОСАДКА РУЧНАЯ, состояние ХОРОШИЕ																						
16	1,4	лесные культуры	10СО	1	23	СО	52	23	22	3	2	1А	СДСН	,7	26	36	36	2	1		1		ВЫБОР. САНРУБ.	
													С2									10%		
		культуры-61 г., ВСПАШ.БОРОЗД., ПОСАДКА РУЧНАЯ, состояние УДОВЛЕТВОРИТЕЛЬНЫЕ																						
		УСЫХАЮЩИХ ДЕРЕВЬЕВ, 20%																						
17	1,1	ЛИНИИ ЭЛЕКТРОПЕРЕДАЧ																						
		ширина 15,0 м, протяженность 0,7 км, ЧИСТАЯ																						
18	1,0	лесные культуры	5СО4Б1ОС	1	23	СО	52	23	22	3	2	1А	ССРТ	,6	22	22	11							
						Б							В2				9							
						ОС											2							
		культуры-61 г., ВСПАШ.БОРОЗД., ПОСАДКА РУЧНАЯ, состояние УДОВЛЕТВОРИТЕЛЬНЫЕ																						
		СОСТАВ НЕОДНОРОДНЫЙ, ПОЛНОТА НЕРАВНОМЕРНАЯ																						
19	,3	ПРОСЕКИ КВАРТАЛЬНЫЕ																					РАСЧИСТКА	
		ширина 4,0 м, протяженность 0,7 км, ЗАРОСШАЯ																						
		Итого по категории																						
19,6		по составляющим породам														438			5		8			
													СО			344								
													Б			65								
													ОС			29								
		Итого по кварталу																						
54,0		по составляющим породам														1326			27					
													СО			1203								

МИНИСТРА

КОМИТЕТ

КОПИ

КОПИ

КОПИ

КОПИ

КОПИ

КОПИ

КОПИ

КОПИ

КОПИ

КОПИ

КОПИ

КОПИ

КОПИ

КОПИ

КОПИ

КОПИ

КОПИ

КОПИ

КОПИ

КОПИ

КОПИ

КОПИ

КОПИ

КОПИ

КОПИ

КОПИ

КОПИ

КОПИ

КОПИ

КОПИ

КОПИ

КОПИ

КОПИ

КОПИ

КОПИ

КОПИ

КОПИ

КОПИ

КОПИ

КОПИ

КОПИ

КОПИ

КОПИ

КОПИ

КОПИ

КОПИ

КОПИ

КОПИ

КОПИ

КОПИ

КОПИ

КОПИ

КОПИ

КОПИ

КОПИ

КОПИ

КОПИ

КОПИ

КОПИ

КОПИ

КОПИ

КОПИ

КОПИ

КОПИ

КОПИ

КОПИ

КОПИ

КОПИ

КОПИ

КОПИ

КОПИ

КОПИ

КОПИ

КОПИ

КОПИ

КОПИ

КОПИ

КОПИ

КОПИ

КОПИ

КОПИ

КОПИ

КОПИ

КОПИ

КОПИ

КОПИ

КОПИ

КОПИ

КОПИ

КОПИ

КОПИ

КОПИ

КОПИ

КОПИ

КОПИ

КОПИ

КОПИ

КОПИ

КОПИ

КОПИ

КОПИ

КОПИ

КОПИ

КОПИ

КОПИ

КОПИ

КОПИ

КОПИ

КОПИ

КОПИ

КОПИ

КОПИ

КОПИ

КОПИ

КОПИ

КОПИ

КОПИ

КОПИ

КОПИ

КОПИ

КОПИ

КОПИ

КОПИ

КОПИ

КОПИ

КОПИ

КОПИ

КОПИ

КОПИ

КОПИ

КОПИ

КОПИ

КОПИ

КОПИ

КОПИ

КОПИ

КОПИ

КОПИ

КОПИ

КОПИ

КОПИ

КОПИ

КОПИ

КОПИ

КОПИ

КОПИ

КОПИ

КОПИ

КОПИ

КОПИ

КОПИ

КОПИ

КОПИ

КОПИ

КОПИ

КОПИ

КОПИ

КОПИ

КОПИ

КОПИ

КОПИ

КОПИ

КОПИ

КОПИ

КОПИ

КОПИ

КОПИ

КОПИ

КОПИ

КОПИ

КОПИ

КОПИ

КОПИ

КОПИ

КОПИ

КОПИ

КОПИ

КОПИ

КОПИ

КОПИ

КОПИ

КОПИ

КОПИ

КОПИ

КОПИ

КОПИ

КОПИ

КОПИ

КОПИ

КОПИ

КОПИ

КОПИ

КОПИ

КОПИ

КОПИ

КОПИ

КОПИ

КОПИ

КОПИ

КОПИ

КОПИ

КОПИ

КОПИ

КОПИ

КОПИ

КОПИ

КОПИ

КОПИ

КОПИ

КОПИ

КОПИ

КОПИ

КОПИ

КОПИ

КОПИ

КОПИ

КОПИ

КОПИ

КОПИ

КОПИ

КОПИ

КОПИ

КОПИ

КОПИ

КОПИ

КОПИ

КОПИ

КОПИ

КОПИ

КОПИ

КОПИ

КОПИ

КОПИ

КОПИ

КОПИ

КОПИ

КОПИ

КОПИ

КОПИ

КОПИ

КОПИ

КОПИ

КОПИ

КОПИ

КОПИ

КОПИ

КОПИ

КОПИ

КОПИ

КОПИ

КОПИ

КОПИ

КОПИ

КОПИ

КОПИ

КОПИ

КОПИ

КОПИ

КОПИ

КОПИ

КОПИ

КОПИ

КОПИ

КОПИ

КОПИ

КОПИ

КОПИ

КОПИ

КОПИ

КОПИ

КОПИ

КОПИ

КОПИ

КОПИ

КОПИ

КОПИ

КОПИ

КОПИ

КОПИ

КОПИ

КОПИ

КОПИ

КОПИ

КОПИ

КОПИ

КОПИ

КОПИ

КОПИ

КОПИ

КОПИ

КОПИ

КОПИ

КОПИ

КОПИ

КОПИ

КОПИ

КОПИ

КОПИ

КОПИ

КОПИ

КОПИ

КОПИ

КОПИ

КОПИ

КОПИ

КОПИ

КОПИ

КОПИ

КОПИ

КОПИ

КОПИ

КОПИ

КОПИ

КОПИ

КОПИ

КОПИ

КОПИ

КОПИ

КОПИ

КОПИ

КОПИ

КОПИ

КОПИ

КОПИ

КОПИ

КОПИ

КОПИ

КОПИ

КОПИ

КОПИ

КОПИ

КОПИ

КОПИ

КОПИ

КОПИ

КОПИ

КОПИ

КОПИ

КОПИ

КОПИ

КОПИ

КОПИ

КОПИ

КОПИ

КОПИ

КОПИ

КОПИ

КОПИ

КОПИ

КОПИ

КОПИ

КОПИ

КОПИ

КОПИ

КОПИ

КОПИ

КОПИ

КОПИ

КОПИ

КОПИ

КОПИ

КОПИ

КОПИ

КОПИ

КОПИ

КОПИ

КОПИ

КОПИ

КОПИ

КОПИ

КОПИ

КОПИ

КОПИ

КОПИ

КОПИ

КОПИ

КОПИ

КОПИ

КОПИ

КОПИ

КОПИ

КОПИ

КОПИ

КОПИ

КОПИ

КОПИ

КОПИ

КОПИ

КОПИ

КОПИ

КОПИ

КОПИ

КОПИ

КОПИ

КОПИ

КОПИ

КОПИ

КОПИ

КОПИ

КОПИ

КОПИ

КОПИ

КОПИ

КОПИ

КОПИ

КОПИ

КОПИ

КОПИ

КОПИ

КОПИ

КОПИ

КОПИ

КОПИ

КОПИ

КОПИ

КОПИ

КОПИ

КОПИ

КОПИ

КОПИ

КОПИ

КОПИ

КОПИ

КОПИ

КОПИ

КОПИ

КОПИ

КОПИ

КОПИ

КОПИ

КОПИ

КОПИ

КОПИ

КОПИ

КОПИ

КОПИ

КОПИ

КОПИ

КОПИ

КОПИ

КОПИ

КОПИ

КОПИ

КОПИ

КОПИ

КОПИ

КОПИ

КОПИ

КОПИ

КОПИ

КОПИ

КОПИ

КОПИ

КОПИ

КОПИ

КОПИ

КОПИ

КОПИ

КОПИ

КОПИ

КОПИ

КОПИ

КОПИ

КОПИ

КОПИ

КОПИ

КОПИ

КОПИ

КОПИ

КОПИ

КОПИ

КОПИ

КОПИ

КОПИ

КОПИ

КОПИ

КОПИ

КОПИ

КОПИ

КОПИ

КОПИ

КОПИ

