

УТВЕРЖДАЮ:

Должность Председатель Комитета природных
ресурсов Курской области
ФИО Поляков К.О.
Дата 18.11.2020

Акт
лесопатологического обследования № 2020 - 6/27
лесных насаждений Льговского лесничества
Курской области

Способ лесопатологического обследования: Визуальное
Инструментальное V

Место проведения:

Участковое лесничество	Урочище (дача)	Квартал (кварталы)	Выдел (выделы)	Площадь, га
Льговское	-	119	32	1,7

Лесопатологическое обследование проведено на общей площади 1,7 га.

Меня А.А. Сидоров

2. Инструментальное обследование лесного участка.

Уч. лесничество: Льговское, участок: - Кв. 119 выд. 32 ЛП выдел: -.

2.1. Фактическая таксационная характеристика лесного насаждения соответствует таксационному описанию.

2.2. Состояние насаждений: с нарушенной устойчивостью.

Причины повреждения: , опенок (код 467). Данные причины определены по следующим признакам: наличие гнили (код 832), ажурность кроны (код 160), усыхание более 3/4 ветвей в кроне свежее (код 104).

Заселено (отработано) стволовыми вредителями:

Вид вредителя	Порода	Встречаемость (% заселенных деревьев)	Степень заселения лесного насаждения (слабая, средняя, сильная)
-	-	-	-
-	-	-	-
-	-	-	-
-	-	-	-
-	-	-	-
-	-	-	-

Повреждено огнем:

Вид пожара	Порода	Состояние корневых лап		Состояние корневой шейки		Подсушивание луба	
		процент поврежденных огнем корней	процент деревьев с данным повреждением	ожог корневой шейки по окружности (1/4; 2/4; 3/4; более 3/4)	процент деревьев с данным повреждением	по окружности (1/4; 2/4; 3/4; более 3/4)	процент деревьев с данным повреждением
-		-	-	-	-	-	-
		-	-	-	-	-	-
		-	-	-	-	-	-
		-	-	-	-	-	-
		-	-	-	-	-	-
		-	-	-	-	-	-
		-	-	-	-	-	-
		-	-	-	-	-	-

Поражено болезнями:

Вид болезни	Порода	Встречаемость (% пораженных деревьев)	Степень заселения лесного насаждения (слабая, средняя, сильная)
опенок	Я, Кл, Д.	27,7	средняя
-	-	-	-
-	-	-	-
-	-	-	-
-	-	-	-
-	-	-	-

2.3. Выборке подлежит 18,1 % деревьев по запасу,
в том числе:

ослабленных 0 %,
сильно ослабленных 0 %,
усыхающих 0 %,
свежего сухостоя 1,7 %,
свежего ветровала 2,4 %,
свежего бурелома 0 %,
старого сухостоя 14 %,
старого ветровала 0 %,
старого бурелома 0 %,
аварийных 0 %.

2.4. Полнота лесного насаждения после уборки деревьев, подлежащих рубке, составит 0,5.
Критическая полнота для данной категории лесных насаждений 0,3.

ЗАКЛЮЧЕНИЕ

Назначается выборочная санитарная рубка, на площади 1,7 га, вырубаемый запас составляет 69 куб. м, насаждение с нарушенной устойчивостью, средневзвешенная категория состояния 2,26, фактическая таксационная характеристика соответствует таксационному описанию. Согласно данным Государственного лесного реестра данный лесной участок не относится к особо защитным участкам лесов (ОЗУ).

С целью предотвращения негативных процессов или снижения ущерба от их воздействия назначена выборочная санитарная рубка

Участковое лесничество	Урочище (дача)	Квартал	Выдел	Площадь выдела, га	Вид мероприятия	Площадь мероприятия, га	Порода	Выбираемый запас на выдел, куб. м	Крайние сроки проведения
Льговское	-	119	32	1,7	ВСП	1,7	Я, Кл, Д.	69	2022 год

Ведомость перечета деревьев, назначенных в рубку, и абрис лесного участка прилагаются (приложение 2 и 3 к данному акту).

Меры по обеспечению возобновления: -.

Мероприятия, необходимые для предупреждения повреждения или поражения смежных насаждений: своевременное проведение проецируемых мероприятий, надзор за санитарным и лесопатологическим состоянием.

Сведения для расчета степени повреждения:
год образования старого сухостоя: 2014-2017 гг
основная причина повреждения древесины: стволовые гнили

Дата проведения обследований: 17.09.2020 года.

Исполнитель работ по проведению лесопатологического обследования:

Шабанов С. И.



Результаты проведения лесопатологического обследования
лесных насаждений за: 17.09.2020 года.

Субъект Российской Федерации: Курская область. Лесничество (лесопарк): Льговское.
Участковое лесничество: Льговское. Урочище (лесная дача): -.

Номер квартала	Номер выдела	Площадь выдела, га	Целевое назначение лесов	Категория защитных лесов	Номер лесопатологического выдела	Площадь лесопатологического выдела, га	Таксационная характеристика лесного насаждения									Число деревьев на пробе, шт.	Распределение деревьев по категориям состояния, % от запаса											Признаки повреждения деревьев	Доля поврежденных деревьев, %	Причина ослабления, повреждения	Подлежит рубке, %	Назначенные мероприятия	
							состав	порода	возраст	средняя высота, м	средний диаметр, см	тип леса	полнота	бонитет	запас, куб. м/га		без признаков ослабления	ослабленные	сильно ослабленные	усыхающие	свежий сухостой	старый сухостой	свежий ветровал	старый ветровал	свежий бурелом	старый бурелом	аварийные деревья					вид	площадь, га
119	32	1,7	Защитные	Противопожарные леса	-	-	7я2клД	Всего	70	25	28	ДБСВ	0,6	1	210	523	46,6	19,5	12,9	2,9	1,7	14,0	2,4					832, 160, 104.	35,5	467.	18,1	ВСП	1,7
								Я	-	-	-	-	-	-	-	391	28,6	16,2	10,1	2,9		14,0	2,4					832, 160, 104.	30,0	467.	16,4		
								Кл	-	-	-	-	-	-	-	93	14,9	1,3	0,9		1,7							104, 160.	3,4	467.	1,7		
								Д	-	-	-	-	-	-	-	39	3,1	2,0	1,9									160.	2,1	467.	0,0		
									-	-	-	-	-	-	-	-													0,0		0,0		
									-	-	-	-	-	-	-	-																	
									-	-	-	-	-	-	-	-																	

Показатели, не соответствующие таксационному описанию отмечаются "**". Расшифровка кодов причин и признаков указана в акте.
Исполнитель работ по проведению лесопатологического обследования:

Шабанов С. И.

Дата составления документа: 16.11.2020 года. Телефон: 8 (951) 542-41-13.

Ведомость перечета деревьев назначенных в рубку

ВРЕМЕННАЯ ПРОБНАЯ ПЛОЩАДЬ № 1

Субъект Российской Федерации: Курская область.
Лесничество (лесопарк): Львовское. Квартал: 119. Выдел: 32.
Площадь: 1,7 га., Площадь мероприятия: 1,7 га.
Номер очага вредных организмов: б/н. Размер пробной площади: 1,7 га.
Таксационная характеристика:
тип леса: ДБСВ; состав: 7Я2КЛ1Д; возраст: 70 лет; бонитет: 1.
полнота: 0,6; запас на га: 210; возобновление: отсутствует.
Время и причина ослабления лесного насаждения:
Причины повреждения: , опенок (код 467). Данные причины определены по следующим признакам: наличие гнили (код 832), ажурность кроны (код 160), усыхание более 3/4 ветвей в кроне свежее (код 104).

Тип очага вредных организмов: -.
Фаза развития очага вредных организмов: -.
Состояние лесного насаждения, намечаемые мероприятия:
Состояние насаждений: с нарушенной устойчивостью
Намечаемое мероприятие: ВСП.

Исполнитель работ по проведению лесопатологического обследования:

Шабанов С. И.  _____

Дата составления документа: 16.11.2020 года. Телефон: 8 (951) 542-41-13.

ВЕДОМОСТЬ ПЕРЕЧЕТА ДЕРЕВЬЕВ

Порода1: Я

Ступени толщины см	Количество деревьев по категориям состояния, шт																Всего деревьев по ступеням толщины	
	I	II	III	IV		V		VI			ветровал, бурелом			аварийные деревья			шт	в том числе подлежат рубке, %
				НЗ	З	НЗ	З	НЗ	З	О	НЗ	З	О	НЗ	З	О		
1	2	3	4	5	6	7	8	9	10	11	12	13	14	15	16	17	18	19
16		6	4	3				4									17	23,5
20	9	9	7	1				6			2						34	23,5
24	26	16	9	2				12			4						69	23,2
28	38	19	12	4				13			2						88	17,0
32	43	21	16	4				20									104	19,2
36	22	13	7	2				12									56	21,4
40	7	5	2	1				5									20	25,0
44											2						2	19,0
48											1						1	100,0
более 48																		
итого, шт	145	89	57	17				72			11						391	100
итого, % от шт	37,1	22,8	14,6	4,3				18,4			2,8						100,0	21,2
итого, м ³	109,0	61,9	38,4	11,2				53,3			9,1						282,9	62,4
итого, % от м ³ по породе	38,5	21,9	13,6	4,0				18,8			3,2						100,0	26,0
итого, % м ³ по насаждению	28,6	16,2	10,1	2,9	0,0	0,0	0,0	14,0	0,0	0,0	2,4	0,0	0,0	0,0	0,0	0,0	74,2	16,4

СКС породы 2,49

СКС насаждения 2,26

Порода2: Кл

Ступени толщины см	Количество деревьев по категориям состояния, шт																Всего деревьев по ступеням толщины	
	I	II	III	IV		V		VI			ветровал, бурелом			аварийные деревья			шт	в том числе подлежат рубке, %
				НЗ	З	НЗ	З	НЗ	З	О	НЗ	З	О	НЗ	З	О		
1	2	3	4	5	6	7	8	9	10	11	12	13	14	15	16	17	18	19
16	1					1											2	50,0
20	4					6											10	60,0
24	13	1	1			4											19	21,1
28	16	2	1			1											20	5,0
32	18	2	1			1											22	4,5
36	13	1	1			1											16	6,3
40	4																4	
-																		
-																		
-																		
итого, шт	69	6	4			14											93	14
итого, % от шт	74,1	6,5	4,3			15,1											100,0	15,1
итого, м ³	57,0	4,9	3,3			6,6											71,8	6,6
итого, % от м ³ по породе	79,4	6,8	4,6			9,2											100,0	9,2
итого, % м ³ по насаждению	14,9	1,3	0,9			1,7											18,8	1,7

СКС породы 1,53

СКС насаждения 2,26

Порода3: Д

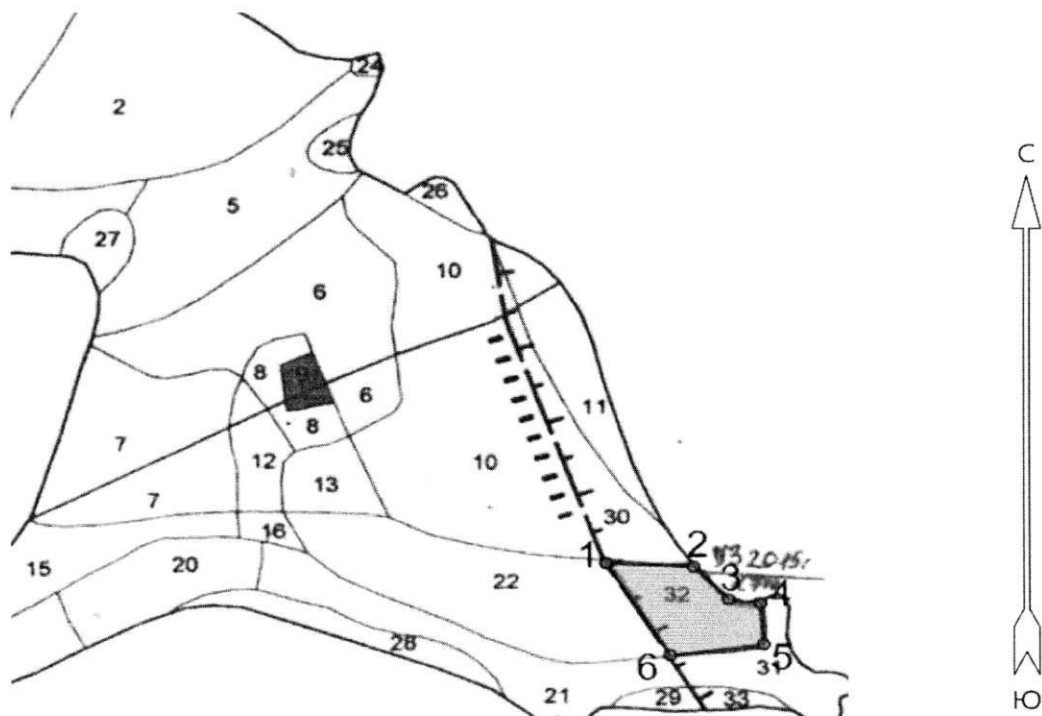
Ступени толщины см	Количество деревьев по категориям состояния, шт																Всего деревьев по ступеням толщины	
	I	II	III	IV		V		VI			ветровал, бурелом			аварийные деревья			шт	в том числе подлежат рубке, %
				НЗ	З	НЗ	З	НЗ	З	О	НЗ	З	О	НЗ	З	О		
1	2	3	4	5	6	7	8	9	10	11	12	13	14	15	16	17	18	19
20	1	1															2	
24	3	2	2														7	
28	4	2	4														10	
32	5	3	3														11	
36	3	2	2														7	
40	1	1															2	
-																		
-																		
-																		
итого, шт	17	11	11														39	0
итого, % от шт	43,6	28,2	28,2														100,0	0,0
итого, м ³	11,8	7,8	7,4														27,0	0,0
итого, % от м ³ по породе	43,9	28,8	27,3														100,0	0,0
итого, % м ³ по насаждению	3,1	2,0	1,9														7,0	0,0

СКС породы 1,83

СКС насаждения 2,26

Абрис участка

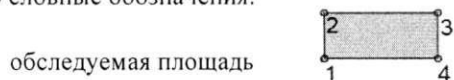
Масштаб 1:10000



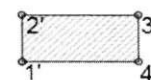
N выдела	Ленты (круговой площадки) пересчета				
	Сплошной пересчет	Длина, м	Ширина, м	Радиус, м	Площадь, га
32	Сплошной пересчет				1,70

Номера точек	Координаты	Румбы линий	Длина, м
1->2	51.45983278/35.28010501	СВ 84°	115
2->3	51.45978713/35.28175927	ЮВ 52°	67
3->4	51.45934576/35.28241898	СВ 90°	42
4->5	51.45928916/35.28302277	ЮВ 13°	62
5->6	51.45873693/35.2830891	ЮЗ 73°	124
6->1	51.45858696/35.28131259	СЗ 40°	162
	-	-	-
	-	-	-
	-	-	-
	-	-	-
	-	-	-

Условные обозначения:



Неэксплуатационная площадь



Исполнитель работ по проведению лесопатологического обследования:

Шабанов С. И.

Дата составления документа: 16.11.2020 года. Телефон: 8 (951) 542-41-13.

[illegible]

```

: 1 : 2 :      3      :4: 5 : 6 : 7 : 8 : 9:10:11:12: 13 : 14 : 15 : 16 : 17 :18: 19 : 20 : 21 : 22 : 23 :      24      :

```

11	2,1 4Б30С2Я01А	1	23 Б ОС	40	24 26 26 28	4	2 1А	ДБСВ Е2	,7	20	42	17 13
----	----------------	---	------------	----	----------------	---	------	------------	----	----	----	----------

30	2,3	б	я	о	2	к	л	о	1	д	б	и	л	1	24	А Я КЛО ДБ ИЛ	60	17 24	22 26	3	2	1	ДБСВ Е2	,7	21	48	4 29 5 5
----	-----	---	---	---	---	---	---	---	---	---	---	---	---	---	----	---------------------------	----	----------	----------	---	---	---	------------	----	----	----	-------------------

СКЛОН ЮВ-5

31	1,7	7Я02ДБ1КЛО	1	27	ЯО ДВ КЛО	75	27	30	4	2	1	ДВСВ Е2	,6	21	36	25 7 4
----	-----	------------	---	----	-----------------	----	----	----	---	---	---	------------	----	----	----	--------------

СКЛОН СВ-10

32	1,7	7ЯО2КЛО1ДБ	1	25	ЯО КЛО ДБ	70	25	28	4	2	1	ДБСВ Е2	,6	21	36	25 7 4
----	-----	------------	---	----	-----------------	----	----	----	---	---	---	------------	----	----	----	--------------

СКЛОН ЮЗ-20

33	,3	5ЯОІДБІКЛОІЛПІОС ІВ	1	27	ЯО ДЕ КЛО ЛП ОС Б	57	27	28	3	2	1	ДБСВ Е2	,7	25	8	4 1 1 1 1
----	----	------------------------	---	----	----------------------------------	----	----	----	---	---	---	------------	----	----	---	-----------------------

СКЛОН С -5

34 ,1 ДОРОГА ЛЕСНАЯ
ОБЩЕГО ПОЛЬЗОВАНИЯ, ширина 4,0 м, протяженность 0,2 км, Состояние Удовлетворительное

Итого по категории

8,2

170

по составляющим породам

ДБ	17
ЯО	91
КЛО	21
ИЛ	5
А	4
Б	17
ОС	14
ЛП	1

Итого по кварталу

79,0

1653

по составляющим породам

ДБ	183
ДБН	14
ЯО	861
КЛО	275
КЛЯ	1
ИЛ	39

