

УТВЕРЖДАЮ:

Должность: руководитель комитета
лесного хозяйства Курской области
Ф.И.О. С.А. Максименко
Дата 2.08.2018г.

Акт
лесопатологического обследования № 6/66
лесных насаждений Льговского лесничества (лесопарка)
Курская область (субъект Российской Федерации)

Способ лесопатологического обследования: 1. Визуальный



2. Инструментальный



Место проведения

Участковое лесничество	Урочище (дача)	Квартал (кварталы)	Выдел (выделы)	Площадь, га
Иванинское	Пенская роща	136	17	1,2

Лесопатологическое обследование проведено на общей площади 1,2 га.

3.Инструментальное обследование аварийных деревьев.

3.1 Координаты расположения аварийного дерева: N 51°38.141 E 035°28.760

Аварийное дерево находится в зоне отдыха местного населения.

3.2 Структурные изъяны, характеризующие аварийность дерева:
наличие гнили, обрыв корней, старый сухостой, отработан стволовыми вредителями,
дерево находится в зоне отдыха местного населения и представляет возможную угрозу
здоровью населения.

3.3 Порода : Берёза диаметр, см 24 высота, м 17 возраст, лет 55

ЗАКЛЮЧЕНИЕ

С целью предотвращения негативных процессов или снижения ущерба от их воздействия:

Вид мероприятия	Запас дерева, куб. м	Порода	Сроки проведения
Рубка аварийных деревьев 540	0,36	Берёза	2018г

Ведомость перечета аварийных деревьев, назначенных в рубку, прилагается (приложение 4 к Акту).

Мероприятия, необходимые для предупреждения повреждения или поражения смежных деревьев:

1 Соблюдение технологической карты

2.Рубка проводится согласно действующим Правилам заготовки древесины

Дата проведения обследований 15.05.2018г.

Исполнитель работ по проведению лесопатологического обследования:

ФИО Некрасова Т.А.

Подпись Мекр

3.Инструментальное обследование аварийных деревьев.

3.1 Координаты расположения аварийного дерева: N 51°38.145 E 035°28.758

Аварийное дерево находится в зоне отдыха местного населения.

3.2 Структурные изъяны, характеризующие аварийность дерева:

наличие гнили, обрыв корней, старый сухостой, отработан стволовыми вредителями,
дерево находится в зоне отдыха местного населения и представляет возможную угрозу
здоровью населения.

3.3 Порода : Берёза диаметр, см 28 высота, м 18 возраст, лет 55

ЗАКЛЮЧЕНИЕ

С целью предотвращения негативных процессов или снижения ущерба от их воздействия:

Вид мероприятия	Запас дерева, куб. м	Порода	Сроки проведения
Рубка аварийных деревьев	0,51	Берёза	2018 г.

Ведомость перечета аварийных деревьев, назначенных в рубку, прилагается (приложение 4 к Акту).

Мероприятия, необходимые для предупреждения повреждения или поражения смежных деревьев:

1.Соблюдение технологической карты

2.Рубка проводится согласно действующим Правилам заготовки древесины

Дата проведения обследований 15.05.2018 г.

Исполнитель работ по проведению лесопатологического обследования:

ФИО Некрасова Т.А.

Подпись 

3.Инструментальное обследование аварийных деревьев.

3.1 Координаты расположения аварийного дерева: N 51°38.151 E 035°28.764

Аварийное дерево находится в зоне отдыха местного населения.

3.2 Структурные изъяны, характеризующие аварийность дерева:

наличие гнили, обрыв корней, старый сухостой, отработан стволовыми вредителями, дерево находится в зоне отдыха местного населения и представляет возможную угрозу здоровью населения.

3.3 Порода : Сосна диаметр, см 24 высота, м 17 возраст, лет 55

ЗАКЛЮЧЕНИЕ

С целью предотвращения негативных процессов или снижения ущерба от их воздействия:

Вид мероприятия	Запас дерева, куб. м	Порода	Сроки проведения
Рубка аварийных деревьев 540	0,36	Сосна	2018 г.

Ведомость перечета аварийных деревьев, назначенных в рубку, прилагается (приложение 4 к Акту).

Мероприятия, необходимые для предупреждения повреждения или поражения смежных деревьев:

1 Соблюдение технологической карты

2.Рубка проводится согласно действующим Правилам заготовки древесины

Дата проведения обследований 15.05.2018 г.

Исполнитель работ по проведению лесопатологического обследования:

ФИО Некрасова Т.А.

Подпись 

3.Инструментальное обследование аварийных деревьев.

3.1 Координаты расположения аварийного дерева: N 51°38.152 E 035°28.765

Аварийное дерево находится в зоне отдыха местного населения.

3.2 Структурные изъяны, характеризующие аварийность дерева:
наличие гнили, обрыв корней, старый сухостой, отработан стволовыми вредителями,
дерево находится в зоне отдыха местного населения и представляет возможную угрозу
здоровью населения.

3.3 Порода : Берёза диаметр, см 40 высота, м 21 возраст, лет 55

ЗАКЛЮЧЕНИЕ

С целью предотвращения негативных процессов или снижения ущерба от их воздействия:

Вид мероприятия	Запас дерева, куб. м	Порода	Сроки проведения
Рубка аварийных деревьев 540	1,2	Берёза	2018 г.

Ведомость перечета аварийных деревьев, назначенных в рубку, прилагается (приложение 4 к Акту).

Мероприятия, необходимые для предупреждения повреждения или поражения смежных деревьев:

1.Соблюдение технологической карты

2.Рубка проводится согласно действующим Правилам заготовки древесины

Дата проведения обследований 15.05.2018 г.

Исполнитель работ по проведению лесопатологического обследования:

ФИО Некрасова Т.А. Подпись 

3.Инструментальное обследование аварийных деревьев.

3.1 Координаты расположения аварийного дерева: N 51°38.155 E 035°28.770

Аварийное дерево находится в зоне отдыха местного населения.

3.2 Структурные изъяны, характеризующие аварийность дерева:
наличие гнили, обрыв корней, старый сухостой, отработан стволовыми вредителями,
дерево находится в зоне отдыха местного населения и представляет возможную угрозу
здоровью населения.

3.3 Порода : Берёза диаметр, см 40 высота, м 21 возраст, лет 55

ЗАКЛЮЧЕНИЕ

С целью предотвращения негативных процессов или снижения ущерба от их воздействия:

Вид мероприятия	Запас дерева, куб. м	Порода	Сроки проведения
Рубка аварийных деревьев 540	1,2	Берёза	2018 г.

Ведомость перечета аварийных деревьев, назначенных в рубку, прилагается (приложение 4 к Акту).

Мероприятия, необходимые для предупреждения повреждения или поражения смежных деревьев:

1.Соблюдение технологической карты

2.Рубка проводится согласно действующим Правилам заготовки древесины

Дата проведения обследований 15.05.2018 г.

Исполнитель работ по проведению лесопатологического обследования:

ФИО Некрасова Т.А.

Подпись Мель

3.Инструментальное обследование аварийных деревьев.*

3.1 Координаты расположения аварийного дерева: N 51°38.157 E 035°28.770

Аварийное дерево находится в зоне отдыха местного населения.

3.2 Структурные изъяны, характеризующие аварийность дерева:

наличие гнили, обрыв корней, старый сухостой, отработан стволовыми вредителями, дерево находится в зоне отдыха местного населения и представляет возможную угрозу здоровью населения.

3.3 Порода : Берёза диаметр, см 32 высота, м 19 возраст, лет 55

ЗАКЛЮЧЕНИЕ

С целью предотвращения негативных процессов или снижения ущерба от их воздействия:

Вид мероприятия	Запас дерева, куб. м	Порода	Сроки проведения
Рубка аварийных деревьев 540	0,7	Берёза	2018 г.

Ведомость перечета аварийных деревьев, назначенных в рубку, прилагается (приложение 4 к Акту).

Мероприятия, необходимые для предупреждения повреждения или поражения смежных деревьев:

1.Соблюдение технологической карты

2.Рубка проводится согласно действующим Правилам заготовки древесины

Дата проведения обследований 15.05.2018 г.

Исполнитель работ по проведению лесопатологического обследования:

ФИО Некрасова Т.А. Подпись 

3.Инструментальное обследование аварийных деревьев.*

3.1 Координаты расположения аварийного дерева: N 51°38.160 E 035°28.769

Аварийное дерево находится в зоне отдыха местного населения.

3.2 Структурные изъяны, характеризующие аварийность дерева:
наличие гнили, обрыв корней, старый сухостой, отработан стволовыми вредителями,
дерево находится в зоне отдыха местного населения и представляет возможную угрозу
здоровью населения.

3.3 Порода : Сосна диаметр, см 28 высота, м 16 возраст, лет 55

ЗАКЛЮЧЕНИЕ

С целью предотвращения негативных процессов или снижения ущерба от их воздействия:

Вид мероприятия	Запас дерева, куб. м	Порода	Сроки проведения
Рубка аварийных деревьев 540	0,50	Сосна	2018 г.

Ведомость перечета аварийных деревьев, назначенных в рубку, прилагается (приложение 4 к Акту).

Мероприятия, необходимые для предупреждения повреждения или поражения смежных деревьев:

1 Соблюдение технологической карты

2.Рубка проводится согласно действующим Правилам заготовки древесины

Дата проведения обследований 15.05.2018 г.

Исполнитель работ по проведению лесопатологического обследования:

ФИО Некрасова Т.А. Подпись 

3.Инструментальное обследование аварийных деревьев.*

3.1 Координаты расположения аварийного дерева: N 51°38.160 E 035°28.769

Аварийное дерево находится в зоне отдыха местного населения.

3.2 Структурные изъяны, характеризующие аварийность дерева:
наличие гнили, обрыв корней, старый сухостой, отработан стволовыми вредителями,
дерево находится в зоне отдыха местного населения и представляет возможную угрозу
здоровью населения.

3.3 Порода : Сосна диаметр, см 24 высота, м 15 возраст, лет 55

ЗАКЛЮЧЕНИЕ

С целью предотвращения негативных процессов или снижения ущерба от их воздействия:

Вид мероприятия	Запас дерева, куб. м	Порода	Сроки проведения
Рубка аварийных деревьев 540	0,35	Сосна	2018 г.

Ведомость перечета аварийных деревьев, назначенных в рубку, прилагается (приложение 4 к Акту).

Мероприятия, необходимые для предупреждения повреждения или поражения смежных деревьев:

1 Соблюдение технологической карты

2.Рубка проводится согласно действующим Правилам заготовки древесины

Дата проведения обследований 15.05.2018 г.

Исполнитель работ по проведению лесопатологического обследования:

ФИО Некрасова Т.А.

Подпись Алекс

3.Инструментальное обследование аварийных деревьев.*

3.1 Координаты расположения аварийного дерева: N 51°38.137 E 035°28.778

Аварийное дерево находится в зоне отдыха местного населения.

3.2 Структурные изъяны, характеризующие аварийность дерева:

наличие гнили, обрыв корней, старый сухостой, отработан стволовыми вредителями, дерево находится в зоне отдыха местного населения и представляет возможную угрозу здоровью населения.

3.3 Порода : Берёза диаметр, см 28 высота, м 18 возраст, лет 55

ЗАКЛЮЧЕНИЕ

С целью предотвращения негативных процессов или снижения ущерба от их воздействия:

Вид мероприятия	Запас дерева, куб. м	Порода	Сроки проведения
Рубка аварийных деревьев	0,51	Берёза	2018 г.

Ведомость перечета аварийных деревьев, назначенных в рубку, прилагается (приложение 4 к Акту).

Мероприятия, необходимые для предупреждения повреждения или поражения смежных деревьев:

1 Соблюдение технологической карты

2.Рубка проводится согласно действующим Правилам заготовки древесины

Дата проведения обследований 15.05.2018 г.

Исполнитель работ по проведению лесопатологического обследования:

ФИО Некрасова Т.А. Подпись 

3.Инструментальное обследование аварийных деревьев.*

3.1 Координаты расположения аварийного дерева: N 51°38.139 E 035°28.786

Аварийное дерево находится в зоне отдыха местного населения.

3.2 Структурные изъяны, характеризующие аварийность дерева:

наличие гнили, обрыв корней, старый сухостой, отработан стволовыми вредителями, дерево находится в зоне отдыха местного населения и представляет возможную угрозу здоровью населения.

3.3 Порода : Берёза диаметр, см 32 высота, м 19 возраст, лет 55

ЗАКЛЮЧЕНИЕ

С целью предотвращения негативных процессов или снижения ущерба от их воздействия:

Вид мероприятия	Запас дерева, куб. м	Порода	Сроки проведения
Рубка аварийных деревьев 540	0,7	Берёза	2018 г.

Ведомость перечета аварийных деревьев, назначенных в рубку, прилагается (приложение 4 к Акту).

Мероприятия, необходимые для предупреждения повреждения или поражения смежных деревьев:

1 Соблюдение технологической карты

2.Рубка проводится согласно действующим Правилам заготовки древесины

Дата проведения обследований 15.05.2018 г.

Исполнитель работ по проведению лесопатологического обследования:

ФИО Некрасова Т.А. Подпись 

3.Инструментальное обследование аварийных деревьев.*

3.1 Координаты расположения аварийного дерева: N 51°38.536138 E 035°28.795

Аварийное дерево находится в зоне отдыха местного населения.

3.2 Структурные изъяны, характеризующие аварийность дерева:
наличие гнили, обрыв корней, старый сухостой, отработан стволовыми вредителями,
дерево находится в зоне отдыха местного населения и представляет возможную угрозу
здоровью населения.

3.3 Порода : Берёза диаметр, см 32 высота, м 19 возраст, лет 55

ЗАКЛЮЧЕНИЕ

С целью предотвращения негативных процессов или снижения ущерба от их воздействия:

Вид мероприятия	Запас дерева, куб. м	Порода	Сроки проведения
Рубка аварийных деревьев 540	0,7	Берёза	2018 г.

Ведомость перечета аварийных деревьев, назначенных в рубку, прилагается (приложение 4 к Акту).

Мероприятия, необходимые для предупреждения повреждения или поражения смежных деревьев:

1 Соблюдение технологической карты

2.Рубка проводится согласно действующим Правилам заготовки древесины

Дата проведения обследований 15.05.2018 г.

Исполнитель работ по проведению лесопатологического обследования:

ФИО Некрасова Т.А. Подпись 

3.Инструментальное обследование аварийных деревьев.*

3.1 Координаты расположения аварийного дерева: N 51°43'53.6130 E 035°28.798

Аварийное дерево находится в зоне отдыха местного населения.

3.2 Структурные изъяны, характеризующие аварийность дерева:
наличие гнили, обрыв корней, старый сухостой, отработан стволовыми вредителями,
дерево находится в зоне отдыха местного населения и представляет возможную угрозу
здоровью населения.

3.3 Порода : Берёза диаметр, см 32 высота, м 19 возраст, лет 55

ЗАКЛЮЧЕНИЕ

С целью предотвращения негативных процессов или снижения ущерба от их воздействия:

Вид мероприятия	Запас дерева, куб. м	Порода	Сроки проведения
Рубка аварийных деревьев	0,7	Берёза	2018 г.

Ведомость перечета аварийных деревьев, назначенных в рубку, прилагается (приложение 4 к Акту).

Мероприятия, необходимые для предупреждения повреждения или поражения смежных деревьев:

1.Соблюдение технологической карты

2.Рубка проводится согласно действующим Правилам заготовки древесины

Дата проведения обследований 15.05.2018 г.

Исполнитель работ по проведению лесопатологического обследования:

ФИО Некрасова Т.А.

Подпись 

3.Инструментальное обследование аварийных деревьев.*

3.1 Координаты расположения аварийного дерева: N 51°38.127 E 035°28.799

Аварийное дерево находится в зоне отдыха местного населения.

3.2 Структурные изъяны, характеризующие аварийность дерева:
наличие гнили, обрыв корней, старый сухостой, отработан стволовыми вредителями,
дерево находится в зоне отдыха местного населения и представляет возможную угрозу
здоровью населения.

3.3 Порода : Берёза диаметр, см 28 высота, м 18 возраст, лет 55

ЗАКЛЮЧЕНИЕ

С целью предотвращения негативных процессов или снижения ущерба от их воздействия:

Вид мероприятия	Запас дерева, куб. м	Порода	Сроки проведения
Рубка аварийных деревьев 540	0,51	Берёза	2018 г.

Ведомость перечета аварийных деревьев, назначенных в рубку, прилагается (приложение 4 к Акту).

Мероприятия, необходимые для предупреждения повреждения или поражения смежных деревьев:

1 Соблюдение технологической карты

2.Рубка проводится согласно действующим Правилам заготовки древесины

Дата проведения обследований 15.05.2018 г.

Исполнитель работ по проведению лесопатологического обследования:

ФИО Некрасова Т.А. Подпись 

3.Инструментальное обследование аварийных деревьев.*

3.1 Координаты расположения аварийного дерева: N 51°38.124 E 035°28.790

Аварийное дерево находится в зоне отдыха местного населения.

3.2 Структурные изъяны, характеризующие аварийность дерева:

наличие гнили, обрыв корней, старый сухостой, отработан стволовыми вредителями, дерево находится в зоне отдыха местного населения и представляет возможную угрозу здоровью населения.

3.3 Порода : Берёза диаметр, см 28 высота, м 18 возраст, лет 55

ЗАКЛЮЧЕНИЕ

С целью предотвращения негативных процессов или снижения ущерба от их воздействия:

Вид мероприятия	Запас дерева, куб. м	Порода	Сроки проведения
Рубка аварийных деревьев 540	0,51	Берёза	2018 г.

Ведомость перечета аварийных деревьев, назначенных в рубку, прилагается (приложение 4 к Акту).

Мероприятия, необходимые для предупреждения повреждения или поражения смежных деревьев:

1 Соблюдение технологической карты

2.Рубка проводится согласно действующим Правилам заготовки древесины

Дата проведения обследований 15.05.2018 г.

Исполнитель работ по проведению лесопатологического обследования:

ФИО Некрасова Т.А.

Подпись 

3.Инструментальное обследование аварийных деревьев.*

3.1 Координаты расположения аварийного дерева: N 51°38.125 E 035°28.782

Аварийное дерево находится в зоне отдыха местного населения.

3.2 Структурные изъяны, характеризующие аварийность дерева:

наличие гнили, обрыв корней, старый сухостой, отработан стволовыми вредителями, дерево находится в зоне отдыха местного населения и представляет возможную угрозу здоровью населения.

3.3 Порода : Берёза диаметр, см 32 высота, м 5 возраст, лет 55

ЗАКЛЮЧЕНИЕ

С целью предотвращения негативных процессов или снижения ущерба от их воздействия:

Вид мероприятия	Запас дерева, куб. м	Порода	Сроки проведения
Рубка аварийных деревьев 540	0,18	Берёза	2018 г.

Ведомость перечета аварийных деревьев, назначенных в рубку, прилагается (приложение 4 к Акту).

Мероприятия, необходимые для предупреждения повреждения или поражения смежных деревьев:

1 Соблюдение технологической карты

2.Рубка проводится согласно действующим Правилам заготовки древесины

Дата проведения обследований 15.05.2018 г.

Исполнитель работ по проведению лесопатологического обследования:

ФИО Некрасова Т.А.

Подпись Мель-

3.Инструментальное обследование аварийных деревьев.*

3.1 Координаты расположения аварийного дерева: N 51°38.121 E 035°28.763

Аварийное дерево находится в зоне отдыха местного населения.

3.2 Структурные изъяны, характеризующие аварийность дерева:
наличие гнили, обрыв корней, старый сухостой, отработан стволовыми вредителями,
дерево находится в зоне отдыха местного населения и представляет возможную угрозу
здоровью населения.

3.3 Порода : Берёза диаметр, см 40 высота, м 21 возраст, лет 55

ЗАКЛЮЧЕНИЕ

С целью предотвращения негативных процессов или снижения ущерба от их воздействия:

Вид мероприятия	Запас дерева, куб. м	Порода	Сроки проведения
Рубка аварийных деревьев 540	1,2	Берёза	2018 г.

Ведомость перечета аварийных деревьев, назначенных в рубку, прилагается (приложение 4 к Акту).

Мероприятия, необходимые для предупреждения повреждения или поражения смежных деревьев:

1 Соблюдение технологической карты

2.Рубка проводится согласно действующим Правилам заготовки древесины

Дата проведения обследований 15.05.2018 г.

Исполнитель работ по проведению лесопатологического обследования:

ФИО Некрасова Т.А.

Подпись 

ПЕРЕЧЕТНАЯ ВЕДОМОСТЬ АВАРИЙНЫХ ДЕРЕВЬЕВ, НАЗНАЧЕННЫХ В РУБКУ

№ дерева	Координаты	Порода	Высота, м	Диаметр, см	Запас, куб. м	Структурные изъяны, характеризующие аварийность дерева	Мероприятие	Сроки проведения мероприятия
1.	N 51°38.141 E 035°28.760	Берёза	17	24	0,36	Наличие гнили, старый сухой, отработан стволовыми вредителями	Рубка аварийных деревьев	2018 г.
2.	N 51°38.145 E 035°28.758	Берёза	18	28	0,51	Наличие гнили, старый сухой, отработан стволовыми вредителями	Рубка аварийных деревьев	2018 г.
3.	N 51°38.151 E 035°28.764	Берёза	17	24	0,36	Наличие гнили, старый сухой, отработан стволовыми вредителями	Рубка аварийных деревьев	2018 г.
4.	N 51°38.152 E 035°28.765	Берёза	21	40	1,2	Наличие гнили, старый сухой, отработан стволовыми вредителями	Рубка аварийных деревьев	2018 г.
5.	N 51°38.155 E 035°28.770	Берёза	21	40	1,2	Наличие гнили, старый сухой, отработан стволовыми вредителями	Рубка аварийных деревьев	2018 г.
6.	N 51°38.157 E 035°28.770	Берёза	19	32	0,7	Наличие гнили, старый сухой, отработан стволовыми вредителями	Рубка аварийных деревьев	2018 г.
7.	N 51°38.160 E 035°28.769	Сосна	16	28	0,50	Наличие гнили, старый сухой, отработан стволовыми вредителями	Рубка аварийных деревьев	2018 г.
8.	N 51°38.160 E 035°28.769	Сосна	15	24	0,35	Наличие гнили, старый сухой, отработан стволовыми вредителями	Рубка аварийных деревьев	2018 г.
9.	N 51°38.137 E 035°28.778	Берёза	18	28	0,51	Наличие гнили, старый сухой, отработан стволовыми вредителями	Рубка аварийных деревьев	2018 г.
10.	N 51°38.139 E 035°28.786	Берёза	19	32	0,7	Наличие гнили, старый сухой, отработан стволовыми вредителями	Рубка аварийных деревьев	2018 г.
11.	N 51°38.138 E 035°28.795	Берёза	19	32	0,7	Наличие гнили, старый сухой, отработан стволовыми вредителями	Рубка аварийных деревьев	2018 г.
12.	N 51°48.130 E 035°28.798	Берёза	19	32	0,7	Наличие гнили, старый сухой, отработан стволовыми вредителями	Рубка аварийных деревьев	2018 г.
13.	N 51°38.127 E 035°28.799	Берёза	18	28	0,51	Наличие гнили, старый сухой, отработан стволовыми вредителями	Рубка аварийных деревьев	2018 г.
14.	N 51°38.124	Берёза	18	28	0,51	Наличие гнили, старый сухой, отработан	Рубка аварийных	2018 г.

	E 035°28.790					стволовыми вредителями	деревьев	
15.	N 51°38.125 E 035°28.782	Берёза	5	32	0,18	Наличие гнили, старый сухостой, отработан стволовыми вредителями	Рубка аварийных деревьев	2018 г.
16.	N 51°38.121 E 035°28.763	Берёза	21	40	1,2	Наличие гнили, старый сухостой, отработан стволовыми вредителями	Рубка аварийных деревьев	2018 г.

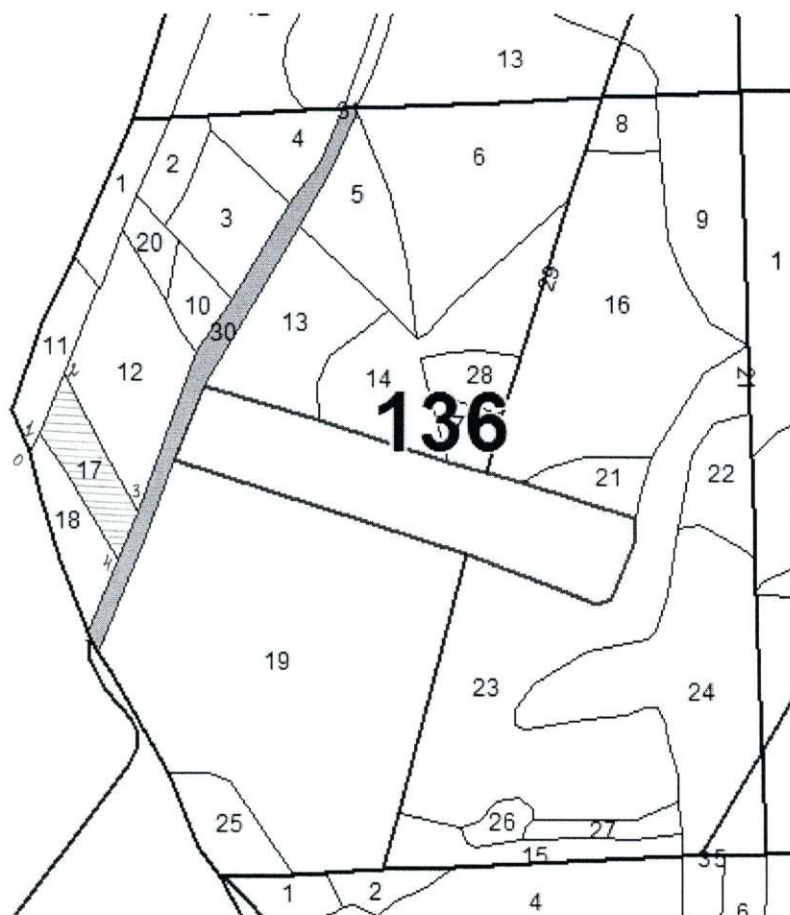
Исполнитель работ по проведению лесопатологического обследования:

ФИО Некрасова Т. А. Подпись 

Дата составления документа 25.07.2018 г. Телефон 8-4712-53-79-88

Абрис участка

Масштаб 1 : 10000



С



Ю

№ выдела	Ленты (круговой площадки) перечета				
	№ прямоугольной ПП	Длина, м	Ширина, м	Радиус, м	Площадь, га
17					1,2

Номера точек	Координаты	Румбы линий	Длина, м
0 - 1		СВ 23°	20
1 - 2		СВ 23°	90
2 - 3		ЮВ 29°	200
3 - 4		ЮЗ 24°	70
4 - 5		СЗ 32°	200

Условные обозначения обследуемая площадь



Исполнитель работ по проведению лесопатологического обследования:

Некрасова Т. А.

Дата составления документа 25.07.2018 г. года. Телефон: 8 4712 53-79-88