

УТВЕРЖДАЮ:

Должность: руководитель комитета
лесного хозяйства Курской области

Ф.И.О  С.А. Максименко

Дата 2.08.2018г.

Акт
лесопатологического обследования № 6/62
лесных насаждений Льговского лесничества (лесопарка)
Курская область (субъект Российской Федерации)

Способ лесопатологического обследования: 1. Визуальный



2. Инструментальный



Место проведения

Участковое лесничество	Урочище (дача)	Квартал (кварталы)	Выдел (выделы)	Площадь, га
Иванинское	Рахоль	131	22	0,5

Лесопатологическое обследование проведено на общей площади 0,5 га.

3.Инструментальное обследование аварийных деревьев.

3.1 Координаты расположения аварийного дерева: N 51°40.548 E 035°44.624

Аварийное дерево находится в зоне отдыха местного населения.

3.2 Структурные изъяны, характеризующие аварийность дерева:
наличие гнили, обрыв корней, старый сухостой, отработан стволовыми вредителями,
дерево находится в зоне отдыха местного населения, примыкает
к дачам и представляет возможную угрозу здоровью и имуществу населения.

3.3 Порода : Сосна диаметр, см 20 высота, м 14 возраст, лет 62

ЗАКЛЮЧЕНИЕ

С целью предотвращения негативных процессов или снижения ущерба от их воздействия:

Вид мероприятия	Запас дерева, куб. м	Порода	Сроки проведения
Рубка аварийных деревьев 540	0,22	Сосна	2018г

Ведомость перечета аварийных деревьев, назначенных в рубку, прилагается (приложение 4 к Акту).

Мероприятия, необходимые для предупреждения повреждения или поражения смежных деревьев:

1.Соблюдение технологической карты

2.Рубка проводится согласно действующим Правилам заготовки древесины

Дата проведения обследований 15.05.2018г.

Исполнитель работ по проведению лесопатологического обследования:

ФИО Некрасова Т.А.

Подпись 

3.Инструментальное обследование аварийных деревьев.

3.1 Координаты расположения аварийного дерева: N 51°40.549 E 035°44.621

Аварийное дерево находится в зоне отдыха местного населения.

3.2 Структурные изъяны, характеризующие аварийность дерева:
наличие гнили, обрыв корней, старый сухостой, отработан стволовыми вредителями,
дерево находится в зоне отдыха местного населения, примыкает
к дачам и представляет возможную угрозу здоровью и имуществу населения.

3.3 Порода : Сосна диаметр, см 16 высота, м 12 возраст, лет 62

ЗАКЛЮЧЕНИЕ

С целью предотвращения негативных процессов или снижения ущерба от их воздействия:

Вид мероприятия	Запас дерева, куб. м	Порода	Сроки проведения
Рубка аварийных деревьев 540	0,13	Сосна	2018 г.

Ведомость перечета аварийных деревьев, назначенных в рубку, прилагается (приложение 4 к Акту).

Мероприятия, необходимые для предупреждения повреждения или поражения смежных деревьев:

1 Соблюдение технологической карты

2.Рубка проводится согласно действующим Правилам заготовки древесины

Дата проведения обследований 15.05.2018 г.

Исполнитель работ по проведению лесопатологического обследования:

ФИО Некрасова Т.А.

Подпись Мекф.

3.Инструментальное обследование аварийных деревьев.

3.1 Координаты расположения аварийного дерева: N 51°40.570 E 035°44.642

Аварийное дерево находится в зоне отдыха местного населения.

3.2 Структурные изъяны, характеризующие аварийность дерева:
наличие гнили, обрыв корней, старый сухостой, отработан стволовыми вредителями,
дерево находится в зоне отдыха местного населения, примыкает
к дачам и представляет возможную угрозу здоровью и имуществу населения.

3.3 Порода : Сосна диаметр, см 32 высота, м 17 возраст, лет 62

ЗАКЛЮЧЕНИЕ

С целью предотвращения негативных процессов или снижения ущерба от их воздействия:

Вид мероприятия	Запас дерева, куб. м	Порода	Сроки проведения
Рубка аварийных деревьев 540	0,68	Сосна	2018 г.

Ведомость перечета аварийных деревьев, назначенных в рубку, прилагается (приложение 4 к Акту).

Мероприятия, необходимые для предупреждения повреждения или поражения смежных деревьев:

1 Соблюдение технологической карты

2.Рубка проводится согласно действующим Правилам заготовки древесины

Дата проведения обследований 15.05.2018 г.

Исполнитель работ по проведению лесопатологического обследования:

ФИО Некрасова Т.А.

Подпись 

3.Инструментальное обследование аварийных деревьев.

3.1 Координаты расположения аварийного дерева: N 51°40.545 E 035°44.615

Аварийное дерево находится в зоне отдыха местного населения.

3.2 Структурные изъяны, характеризующие аварийность дерева:
наличие гнили, обрыв корней, старый сухостой, отработан стволовыми вредителями,
дерево находится в зоне отдыха местного населения, примыкает
к дачам и представляет возможную угрозу здоровью и имуществу населения.

3.3 Порода : Сосна диаметр, см 28 высота, м 16 возраст, лет 62

ЗАКЛЮЧЕНИЕ

С целью предотвращения негативных процессов или снижения ущерба от их воздействия:

Вид мероприятия	Запас дерева, куб. м	Порода	Сроки проведения
Рубка аварийных деревьев 540	0,50	Сосна	2018 г.

Ведомость перечета аварийных деревьев, назначенных в рубку, прилагается (приложение 4 к Акту).

Мероприятия, необходимые для предупреждения повреждения или поражения смежных деревьев:

1 Соблюдение технологической карты

2.Рубка проводится согласно действующим Правилам заготовки древесины

Дата проведения обследований 15.05.2018 г.

Исполнитель работ по проведению лесопатологического обследования:

ФИО Некрасова Т.А.

Подпись 

3.Инструментальное обследование аварийных деревьев.

3.1 Координаты расположения аварийного дерева: N 51°40.537 E 035°44.620

Аварийное дерево находится в зоне отдыха местного населения.

3.2 Структурные изъяны, характеризующие аварийность дерева:
наличие гнили, обрыв корней, старый сухостой, отработан стволовыми вредителями,
дерево находится в зоне отдыха местного населения, примыкает
к дачам и представляет возможную угрозу здоровью и имуществу населения.

3.3 Порода : Сосна диаметр, см 20 высота, м 14 возраст, лет 72

ЗАКЛЮЧЕНИЕ

С целью предотвращения негативных процессов или снижения ущерба от их воздействия:

Вид мероприятия	Запас дерева, куб. м	Порода	Сроки проведения
Рубка аварийных деревьев 540	0,22	Сосна	2018 г.

Ведомость перечета аварийных деревьев, назначенных в рубку, прилагается (приложение 4 к Акту).

Мероприятия, необходимые для предупреждения повреждения или поражения смежных деревьев:

1.Соблюдение технологической карты

2.Рубка проводится согласно действующим Правилам заготовки древесины

Дата проведения обследований 15.05.2018 г.

Исполнитель работ по проведению лесопатологического обследования:

ФИО Некрасова Т.А. Подпись 

3.Инструментальное обследование аварийных деревьев.*

3.1 Координаты расположения аварийного дерева: N 51°40.536 E 035°44.614

Аварийное дерево находится в зоне отдыха местного населения.

3.2 Структурные изъяны, характеризующие аварийность дерева:
наличие гнили, обрыв корней, старый сухостой, отработан стволовыми вредителями,
дерево находится в зоне отдыха местного населения, примыкает
к дачам и представляет возможную угрозу здоровью и имуществу населения.

3.3 Порода : Сосна диаметр, см 32 высота, м 17 возраст, лет 62

ЗАКЛЮЧЕНИЕ

С целью предотвращения негативных процессов или снижения ущерба от их воздействия:

Вид мероприятия	Запас дерева, куб. м	Порода	Сроки проведения
Рубка аварийных деревьев 540	0,68	Сосна	2018 г.

Ведомость перечета аварийных деревьев, назначенных в рубку, прилагается (приложение 4 к Акту).

Мероприятия, необходимые для предупреждения повреждения или поражения смежных деревьев:

1 Соблюдение технологической карты

2.Рубка проводится согласно действующим Правилам заготовки древесины

Дата проведения обследований 15.05.2018 г.

Исполнитель работ по проведению лесопатологического обследования:

ФИО Некрасова Т.А. Подпись 

ПЕРЕЧЕТНАЯ ВЕДОМОСТЬ АВАРИЙНЫХ ДЕРЕВЬЕВ, НАЗНАЧЕННЫХ В РУБКУ

№ дерев а	Координат ы	Пород а	Высот а, м	Диамет р, см	Запас , куб. м	Структурные изъяны, характеризующ ие аварийность дерева	Мероприят ие	Сроки проведения мероприяти я
1.	N 51°40.548 E 035°44.624	Сосна	14	20	0,22	Наличие гнили, старый сухостой, отработан стволовыми вредителями	Рубка аварийных деревьев	2018 г.
2.	N 51°40.549 E 035°44.621	Сосна	12	16	0,13	Наличие гнили, старый сухостой, отработан стволовыми вредителями	Рубка аварийных деревьев	2018 г.
3.	N 51°40.570 E 035°44.642	Сосна	17	32	0,68	Наличие гнили, старый сухостой, отработан стволовыми вредителями	Рубка аварийных деревьев	2018 г.
4.	N 51°40.545 E 035°44.615	Сосна	16	28	0,50	Наличие гнили, старый сухостой, отработан стволовыми вредителями	Рубка аварийных деревьев	2018 г.
5.	N 51°40.537 E 035°44.620	Сосна	14	20	0,22	Наличие гнили, старый сухостой, отработан стволовыми вредителями	Рубка аварийных деревьев	2018 г.
6.	N 51°40.536 E 035°44.614	Сосна	17	32	0,13	Наличие гнили, старый сухостой, отработан стволовыми вредителями	Рубка аварийных деревьев	2018 г.

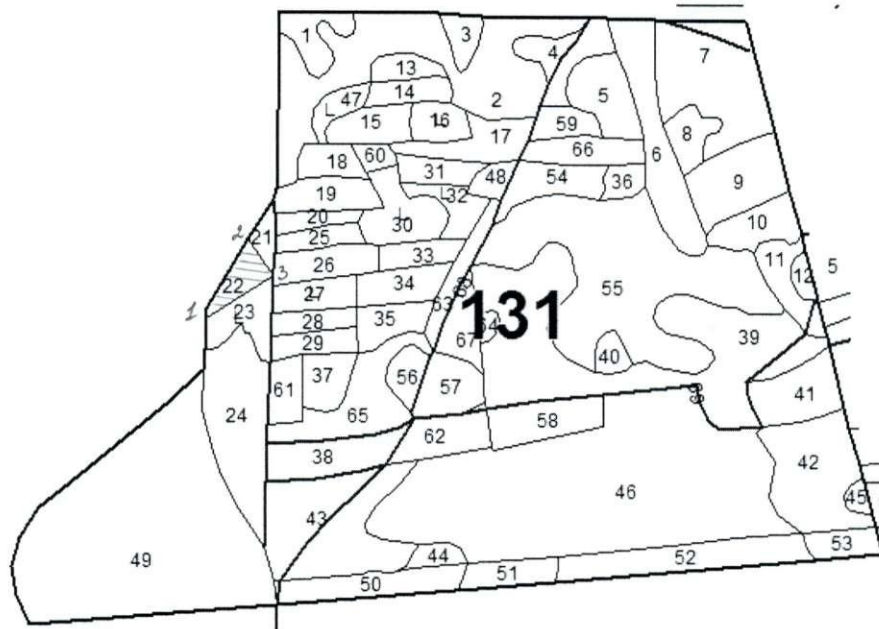
Исполнитель работ по проведению лесопатологического обследования:

ФИО Некрасова Т. А. Подпись 

Дата составления документа 25.07.2018 г. Телефон 8-4712-53-79-88

Абрис участка

Масштаб 1 : 10000



№ выдела	Ленты (круговой площадки) перечета				
	№ прямоугольной ПП	Длина, м	Ширина, м	Радиус, м	Площадь, га
22					0,5

Номера точек	Координаты	Румбы линий	Длина, м
1-2		СЗ 33° 30' //	150
2-3		ЮВ 34° 27' //	70
3-1		ЮЗ 57° 38' //	130

Условные обозначения обследуемая площадь



Исполнитель работ по проведению лесопатологического обследования:

Некрасова Т. А.

Дата составления документа 25.07.2018 г. года. Телефон: 8 4712 53-79-88