

УТВЕРЖДАЮ:

Должность

Врио председателя Комитета лесного
хозяйства

ФИО

С. А. Максименко

Дата

30. 10. 2018г.

Акт
лесопатологического обследования № 7/4
лесных насаждений Обоянского лесничества Курской
области

Способ лесопатологического обследования: Визуальное V
Инструментальное V

Место проведения:

Участковое лесничество	Урочище (дача)	Квартал (кварталы)	Выдел (выделы)	Площадь, га
Медвенское	-	112	4	4,3

Лесопатологическое обследование проведено на общей площади 4,3 га.

1. Визуальное лесопатологическое обследование

Уч. лесничество: Медвенское, участок: - Кв. 112 вид. 4.

Наземное V

Дистанционное

1.1. На площади 2,9 га фактическая таксационная характеристика не соответствует таксационному описанию.

На площади 1,4 га фактическая таксационная характеристика не соответствует таксационному описанию.

1.2. Лесные насаждения с нарушенной и утраченной устойчивостью выявлены на площади 2,9 га.

Участковое лесничество	Урочище (дача)	Площадь, га		Причина ослабления (гибели)
		с нарушенной устойчивостью	с утраченной устойчивостью	
Медвенское	-	2,9	-	Повреждение (заселено или отработано) короедом-типографом (код 343).

Состояние обследованных лесных насаждений приведено в приложениях 1.1 - 1.4 к Акту в зависимости от метода проведения ЛПО.

1.3. В обследованных лесных участках прогнозируется:

Прогноз	Площадь, га
Ослабление лесных насаждений	2,9
Усыхание лесных насаждений различной степени	
Развитие очагов вредных организмов	

1.4. Обнаружено загрязнение лесного участка отходами и выбросами: промышленными бытовыми

Вид загрязнения	Размеры загрязнения			Объем, кубм	Площадь загрязнения, га
	ширина, м	длина, м	высота, м		

ЗАКЛЮЧЕНИЕ

Оценка текущего санитарного и лесопатологического состояния лесных насаждений.

На площади 2,9 га насаждение ослабленное, назначена выборочная санитарная рубка.

На площади 1,4 га насаждение здоровое.

Назначенные профилактические мероприятия по защите лесов: надзор за прилегающими насаждениями и оставшейся частью древостоя.

Исполнитель работ по проведению лесопатологического обследования:

Оруджов Ю.С.



Ведомость
лесных участков с выявленными несоответствиями таксационным описаниям

Источники данных	Год проведения лесосуровейного	Номер квартала	Номер выдела	Площадь выдела, га	Целевое назначение лесов	Категория защитных лесов	Номер лесопатологического выдела	Площадь лесопатологического выдела, га	Таксационная характеристика										Заложено пробных площадей	
									состав	порода	возраст, лет	средняя высота, м	средний диаметр, см	тип леса	тип условий место	покрыта	бонитет	запас, куб. м/га	количество, шт.	общая площадь, га
ТО	2012	112	4	4,3	Защитные	Противопожарные леса	-	-	9Е1ДН	Ель	57	20	24	ДСН	Д2	0,7	1	220		
Ф	2018	112	4	4,3	Защитные	Противопожарные леса	1	1,4	10Д	Дуб	1	20	24	ДСН	Д2	0,5	1	140	1	1,4

Примечание:

ТО - таксационные описания

Ф - фактическая характеристика лесного насаждения

Исполнитель работ по проведению лесопатологического обследования

Оруджев Ю.С.



Результаты проведения лесопатологического обследования
лесных насаждений за: 1.06.2018 года.

Субъект Российской Федерации: Курская область. Лесничество (лесопарк): Обоянское.
Участковое лесничество: Медвенское. Урочище (лесная дача): -

Номер квартала	Номер выдела	Площадь выдела, га	Целевое назначение лесов	Категория защитных лесов	Номер лесопатологического выдела	Площадь лесопатологического выдела, га	Таксационная характеристика лесного насаждения									Число деревьев на пробе, шт	Распределение деревьев по категориям состояния, % от запаса											Признаки повреждения деревьев	Доля поврежденных деревьев, %	Причина ослабления, повреждения	Подожог рубок, %	Назначенные мероприятия	
							состав	порода	возраст	средняя высота, м	средний диаметр, см	тип леса	полнота	бонитет	запас, куб. м/га		без признаков ослабления	ослабленные	сильно ослабленные	усыхающие	свежий сухой	старый сухой	свежий ветровал	старый ветровал	свежий бурелом	старый бурелом	валянные деревья					вид	площадь, га
112	4	4,3	Защитные	Противопожарные леса	1	1,4	10Д*	Всего	43	11	14	ДСН	0*	3	80	-	65,0	25,0	10,0												0,0	-	
								Д	-	-	-	-	-	-	-	-	65,0	25,0	10,0														
									-	-	-	-	-	-	-	-																	
									-	-	-	-	-	-	-	-																	
									-	-	-	-	-	-	-	-																	
									-	-	-	-	-	-	-	-																	
									-	-	-	-	-	-	-	-																	
									-	-	-	-	-	-	-	-																	
									-	-	-	-	-	-	-	-																	
									-	-	-	-	-	-	-	-																	

Показатели, не соответствующие таксационному описанию отмечаются "4".

Расшифровка кодов причин и признаков:

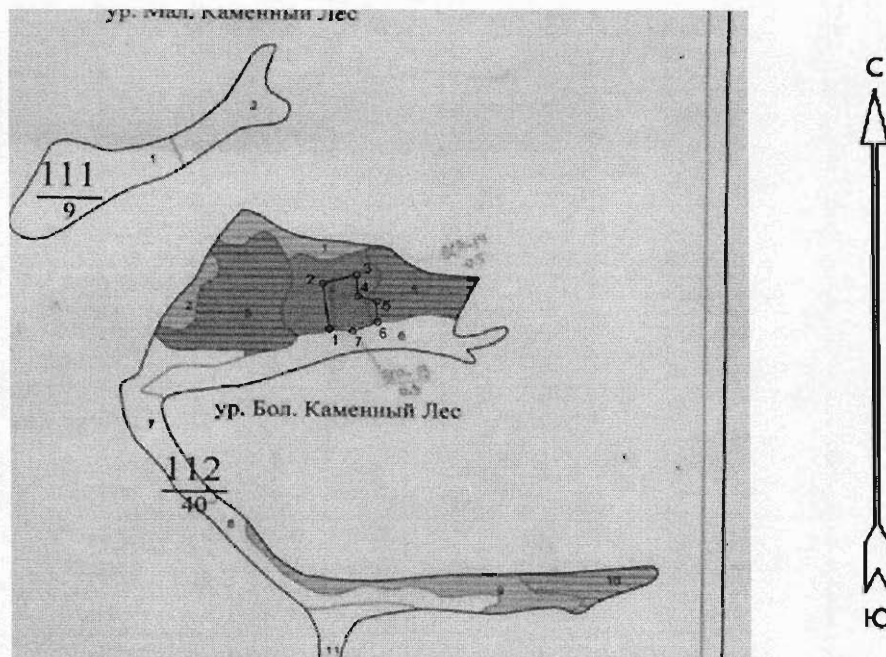
Исполнитель работ по проведению лесопатологического обследования:

Орудков Ю.С.

Дата составления документа: 10.10.2018 года. Телефон: 8(908)1342473.

Абрис участка

Масштаб 1:10000



N выдела	Ленты (круговой площадки) перече́та				
	Сплошной перечет	Длина, м	Ширина, м	Радиус, м	Площадь, га
4					1,40

Номера точек	Координаты	Румбы линий	Длина, м
1->2	-	СЗ 6°.49'	125.1
2->3	-	СВ 73°.52'	84.0
3->4	-	ЮВ 3°.07'	58.5
4->5	-	ЮВ 73°.11'	47.7
5->6	-	ЮВ 1°.05'	56.3
6->7	-	ЮЗ 67°.40'	64.3
7->1	-	СЗ 84°.31'	55.5

Условные обозначения обследуемая площадь



Исполнитель работ по проведению лесопатологического обследования:

Оруджов Ю.С.

Дата составления документа: 10.10.2018 года. Телефон: 8(908)1342473.

2. Инструментальное обследование лесного участка.

Уч. лесничество: Медвенское, участок: - Кв. 112 выд. 4 ЛП выдел: 2.

2.1. Фактическая таксационная характеристика лесного насаждения не соответствует таксационному описанию. Причины несоответствия:
неравномерный состав и другие характеристики насаждения.

Ведомость лесных участков с выявленными несоответствиями таксационным описаниям приведена в приложении 1 к данному Акту.

2.2. Состояние насаждений: с нарушенной устойчивостью.

Причины повреждения: повреждение (заселено или отработано) короедом-типографом (код 343), изменение уровня грунтовых вод под воздействием почвенно-климатических факторов (код 773). Данные причины определены по следующим признакам: отработано >3/4 окр.ствола под кроной (код 614), усыхание от 1/4 до 1/2 ветвей в кроне прошлых лет (код 112).

Заселено (отработано) стволовыми вредителями:

Вид вредителя	Порода	Встречаемость (% заселенных деревьев)	Степень заселения лесного насаждения (слабая, средняя, сильная)
короед-типограф	Е.	0 (отработано 100)	-
-	-	-	-
-	-	-	-
-	-	-	-
-	-	-	-
-	-	-	-

Повреждено огнем:

Вид пожара	Порода	Состояние корневых лап		Состояние корневой шейки		Подсушивание луба	
		процент поврежденных огнем корней	процент деревьев с данным повреждением	ожог корневой шейки по окружности (1/4; 2/4; 3/4; более 3/4)	процент деревьев с данным повреждением	по окружности (1/4; 2/4; 3/4; более 3/4)	процент деревьев с данным повреждением
-	-	-	-	-	-	-	-
	-	-	-	-	-	-	-
	-	-	-	-	-	-	-
	-	-	-	-	-	-	-
	-	-	-	-	-	-	-
	-	-	-	-	-	-	-
	-	-	-	-	-	-	-
	-	-	-	-	-	-	-

Поражено болезнями:

Вид болезни	Порода	Встречаемость (% пораженных деревьев)	Степень заселения лесного насаждения (слабая, средняя, сильная)
-	-	-	-
-	-	-	-
-	-	-	-
-	-	-	-
-	-	-	-
-	-	-	-

2.3. Выборке подлежит 25,3 % деревьев по запасу,

в том числе:

ослабленных 0 %,
сильно ослабленных 0 %,
усыхающих 0 %,
свежего сухостоя 0 %,
свежего ветровала 0 %,
свежего бурелома 0 %,
старого сухостоя 25,3 %,
старого ветровала 0 %,
старого бурелома 0 %,
аварийных 0 %.

2.4. Полнота лесного насаждения после уборки деревьев, подлежащих рубке, составит 0,6.
Критическая полнота для данной категории лесных насаждений 0,3.

ЗАКЛЮЧЕНИЕ

С целью предотвращения негативных процессов или снижения ущерба от их воздействия
назначена выборочная санитарная рубка

Участковое лесничество	Урочище (дача)	Квартал	Выдел	Площадь выдела, га	Вид мероприятия	Площадь мероприятия, га	Порода	Выбираемый запас на вылет, куб м	Крайние сроки проведения
Медвенское	-	112	4	4,3	ВСП	2,9	Б, Дл.	161	2019 год

Ведомость перечета деревьев, назначенных в рубку, и абрис лесного участка
прилагаются (приложение 2 и 3 к данному акту).

Меры по обеспечению возобновления: -.

Мероприятия, необходимые для предупреждения повреждения или поражения смежных
насаждений: своевременное проведение проецируемых мероприятий,
надзор за санитарным и лесопатологическим состоянием.

Сведения для расчета степени повреждения:

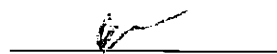
год образования старого сухостоя: 2012-2015 гг

основная причина повреждения древесины: стволовые гнили

Дата проведения обследований: 01.06.2018 года.

Исполнитель работ по проведению лесопатологического обследования:

Оруджов Ю.С.



Недомость
лесных участков с выявленными несоответствиями таксационным описаниям

Приложение 1
к акту лесопатологического обследования № 01

Источник данных		Год проведения лесоустройства	Номер квартала	Номер выдела	Площадь выдела, га	Целевое назначение лесов	Категория типичных лесов	Номер лесопатологического выдела	Площадь лесопатологического выдела, га	Таксационная характеристика										Заложено пробных площадей	
Ф	Ю									состав	порода	возраст, лет	средняя высота, м	средний диаметр, см	тип леса	тип условий место	плодота	бонитет	запас, куб. м/га	количество, шт.	общая площадь, га
2018	2017	112	4	4,3	Защитные	Противопожарные леса	-	-	9Е1ДН	Ель	57	20	24	ДСН	Д2	0,7	1	220			
Ф	Ю	2018	112	4	4,3	Защитные	Противопожарные леса	2	2,9	7Д1ЗБ	Дуб нагорный семенной	62	20	26	ДСН	Д2	0,8	1	220	1	2,9

Примечание:

Ю - таксационные описания

Ф - фактическая характеристика лесного насаждения

Исполнитель работ по проведению лесопатологического обследования:

Орудков Ю С.



Результаты проведения лесопатологического обследования
лесных насаждений за 01.06.2018 года

Субъект Российской Федерации: Курская область. Лесничество (лесопарк): Обоянское.
Участковое лесничество: Медвенское. Урочище (лесная дача): -

Участковое лесничество: Медвенское. Урочище (лесная дача): -																																							
Номер квартала	Номер выдела	Площадь выдела, га	Целевое назначение лесов	Категория защитных лесов	Номер лесопатологического выдела	Площадь лесопатологического выдела, га	Таксационная характеристика лесного насаждения									Число деревьев на пробе, шт.	Распределение деревьев по категориям состояния, % от запаса												Признаки повреждения деревьев	Доля поврежденных деревьев, %	Причина ослабления, повреждения	Подлежит рубке, %	Назначенные мероприятия						
							состав	порода	возраст	средняя высота, м	средний диаметр, см	тип леса	полнота	бонитет	замес, куб. м/га		без признаков ослабления	ослабленные	сильно ослабленные	усыхающие	свежий сухой	старый сухой	свежий ветровал	старый ветровал	свежий бурелом	старый бурелом	закрытые деревья	вид					площадь, га						
1	2	3	4	5	6	7	8	9	10	11	12	13	14	15	16	17	18	19	20	21	22	23	24	25	26	27	28	29	30	31	32	33	34						
112	4	4,3	Защитные	Противопожарные леса	2	2,9	7ДнБЕ*	Всего	62	20	26	ДСН	0,8	1	220	1138	43,6	22,9	8,3			25,3					614,112	25,3	343,773	25,3	ВСП	2,9							
								Дн	-	-	-	-	-	-	-	960	43,6	22,9	8,3									112	9,7	773			0,0						
								Е	-	-	-	-	-	-	-	178						25,3						614	15,6	343			25,3						
								-	-	-	-	-	-	-	-	-	-	-	-	-	-	-	-	-	-	-	-	-	-	-			-	-	-	-	-	-	-
								-	-	-	-	-	-	-	-	-	-	-	-	-	-	-	-	-	-	-	-	-	-	-			-	-	-	-	-	-	-
								-	-	-	-	-	-	-	-	-	-	-	-	-	-	-	-	-	-	-	-	-	-	-			-	-	-	-	-	-	-
								-	-	-	-	-	-	-	-	-	-	-	-	-	-	-	-	-	-	-	-	-	-	-			-	-	-	-	-	-	-
								-	-	-	-	-	-	-	-	-	-	-	-	-	-	-	-	-	-	-	-	-	-	-			-	-	-	-	-	-	-
								-	-	-	-	-	-	-	-	-	-	-	-	-	-	-	-	-	-	-	-	-	-	-			-	-	-	-	-	-	-
								-	-	-	-	-	-	-	-	-	-	-	-	-	-	-	-	-	-	-	-	-	-	-			-	-	-	-	-	-	-
								-	-	-	-	-	-	-	-	-	-	-	-	-	-	-	-	-	-	-	-	-	-	-			-	-	-	-	-	-	-

Показатели, не соответствующие таксационному описанию отмечаются "**". Расшифровка кодов причин и признаков указана в акте.

Исполнитель работ по проведению лесопатологического обследования:

Оруджов Ю.С.

Дата составления документа: 10.10.2018 года. Телефон: 8 (908) 134-24-73.

Ведомость перечета деревьев назначенных в рубку

ВРЕМЕННАЯ ПРОБНАЯ ПЛОЩАДЬ № 2

Субъект Российской Федерации: Курская область.

Лесничество (лесопарк): Обоянское. Квартал: 112. Выдел: 4.

Площадь: 4,3 га., Площадь мероприятия: 2,9 га.

Номер очага вредных организмов: б/н. Размер пробной площади: 2,9 га.

Таксационная характеристика:

тип леса: ДСН; состав: 7Дн3Е; возраст: 62 лет; бонитет: 1.

полнота: 0,8; запас на га: 220; возобновление: отсутствует.

Время и причина ослабления лесного насаждения:

Причины повреждения: повреждение (заселено или отработано) короедом-типографом (код 343), изменение уровня грунтовых вод под воздействием почвенно-климатических факторов (код 773). Данные причины определены по следующим признакам: отработано >3/4 окр. ствола под кроной (код 614), усыхание от 1/4 до 1/2 ветвей в кроне прошлых лет (код 112).

Тип очага вредных организмов: -.


Фаза развития очага вредных организмов: -.

Состояние лесного насаждения, намечаемые мероприятия:

Состояние насаждений: с нарушенной устойчивостью

Намечаемое мероприятие: ВСП.

Исполнитель работ по проведению лесопатологического обследования:

Орудков Ю.С. 

Дата составления документа: 10.10.2018 года. Телефон: 8 (908) 134-24-73.

ВЕДОМОСТЬ ПЕРЕЧЕТА ДЕРЕВЬЕВ

Оборотная сторона

Порода1 Д1

Ступени толщины см	Количество деревьев по категориям состояния, шт.																Всего деревьев по ступеням толщины	
	I	II	III	IV		V		VI			ветровал, бурелом			аварийные деревья			шт	в том числе подлежат рубке, %
				НЗ	З	НЗ	З	НЗ	З	О	НЗ	З	О	НЗ	З	О		
1	2	3	4	5	6	7	8	9	10	11	12	13	14	15	16	17	18	19
8	1	4															5	
12	22	12	2														36	
16	51	29	9														89	
20	73	67	27														167	
24	178	98	34														310	
28	97	54	19														170	
32	76	31	14														121	
36	39	9	5														53	
40	2	7															9	
более 40																		
итого, шт	539	311	110														960	
итого, % от шт.	56,1	32,4	11,5														100,0	
итого, м ³	277,5	145,8	52,8														476,1	
итого, % от м ³ по породе	58,3	30,6	11,1														100,0	
итого, % м ³ по насаждению	43,6	22,9	8,3														74,7	0,0

СКС породы 1,5

СКС насаждения 2,4

Порода2 Е

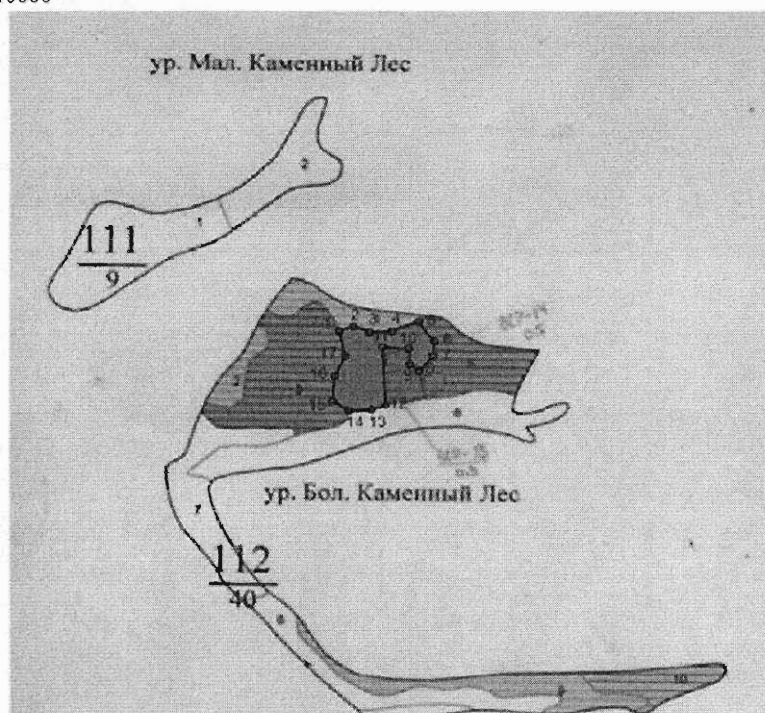
Ступени толщины см	Количество деревьев по категориям состояния, шт.																Всего деревьев по ступеням толщины	
	I	II	III	IV		V		VI			ветровал, бурелом			аварийные деревья			шт	в том числе подлежат рубке, %
				НЗ	З	НЗ	З	НЗ	З	О	НЗ	З	О	НЗ	З	О		
1	2	3	4	5	6	7	8	9	10	11	12	13	14	15	16	17	18	19
20										3							3	100,0
24										25							25	100,0
28										60							60	100,0
32										43							43	100,0
36										26							26	100,0
40										18							18	100,0
44										3							3	100,0
-																		
-																		
-																		
итого, шт										178							178	178
итого, % от шт										100,0							100,0	100,0
итого, м ³										160,9							160,9	160,9
итого, % от м ³ по породе										100,0							100,0	100,0
итого, % м ³ по насаждению										25,3							25,3	25,3

СКС породы 5

СКС насаждения 2,4

Абрис участка

Масштаб 1:10000



№ выдела	Ленты (круговой площадки) перече́та				
	Сплошной перечет	Длина, м	Ширина, м	Радиус, м	Площадь, га
4	Сплошной перечет				2,90

Номера точек	Координаты	Румбы линий	Длина, м
1->2	51.42090/36.37860	СВ 69° 50'	35.5
2->3	51.42111/36.37909	ЮВ 68° 45'	39.4
3->4	51.42083/36.37932	СВ 87° 02'	52.5
4->5	51.42096/36.37977	СВ 69° 05'	64.9
5->6	51.42096/36.38049	ЮВ 35° 59'	61.4
6->7	51.42051/36.38073	ЮЗ 4° 14'	36.9
7->8	51.42015/36.38068	ЮЗ 40° 01'	49.8
8->9	51.42021/36.38047	СЗ 52° 15'	26.7
9->10	51.42007/36.38032	СЗ 3° 53'	40.3
10->11	51.42041/36.38036	СЗ 87° 28'	61.3
11->12	51.42041/36.38036	ЮВ 2° 56'	145.9
12->13	51.42049/36.38009	ЮЗ 70° 07'	34.0
13->14	51.41958/36.37981	ЮЗ 88° 31'	52.4
14->15	51.41943/36.37926	СЗ 58° 17'	44.0
15->16	51.41941/36.37902	СВ 4° 18'	63.5
16->17	51.41969/36.37873	СВ 25° 19'	55.7
17->1	51.42026/36.3787	СЗ 12° 08'	64.8

Условные обозначения обследуемая площадь



Исполнитель работ по проведению лесопатологического обследования:

Оруджов Ю.С.

Дата составления документа: 30.10.2018 года. Телефон: 8 908134-24-73.

[illegible]